

Memoriu tehnic

1.Adresa imobil: Mun.Cluj-Napoca, Strada Clinicilor nr. 3-5, JUDETUL Cluj-343801,343798

2.Tipul lucrarii : Alipire imobile.

3.Situatia din teren: limitele imobilului au fost indicate de proprietar in vederea efectuării măsurătorilor necesare întocmirii documentației. Imobilul compus din numerele cadastrale 343801,343798, pentru care s-a întocmit prezenta documentație este alcătuit dintr-un teren intravilan curți construcții în suprafață de 39255 m.p., pe teren se afla 18 construcții
Scopul documentației este alipire imobile.

4.Operațiuni topo cadastrale efectuate:

A) **Metode și aparatură folosite :** Punctele de contur ale imobilului au fost determinate prin ridicare planimetrică, folosind ca aparatură stația totală *Leica TS 06 Plus*. Punctele de stație sunt puncte determinate prin tehnologia GNSS –RTK ROMPOS folosindu-ne de un receptor *Trimble R4*, pe dubla frecvență - puncte materializate cu picheti metalici conform normelor în vigoare. ,

Măsurătorile clasice pentru determinarea punctelor caracteristice imobilului în cauză s-au executat folosind stația totală *Leica TS 06 Plus* plecând de pe punctele determinate anterior GPS - prin metoda radierei. În funcție de configurația terenului și a detaliilor existente s-au folosit puncte de stații radiate doar în măsura în care precizia impusă de norme nu a fost afectată. Prelucrarea datelor s-a făcut folosindu-ne de programul *Toposys 6.0*.

În urma prelucrării informațiilor existente folosind programe specifice (*Autodesk Map 3D 2010, Topolit v.7, Microsoft Office 2007*) au rezultat calculul suprafețelor imobilului, inventarul de coordonate și planul de amplasament și delimitare a imobilului la scara 1:1000, toate acestea fiind anexate la prezenta lucrare.

B) **Sistem de coordonate :** Sistem național de proiecție **Stereografic 1970-planimetric**

Data întocmirii 12.08.2021



CALCULUL SUPRAFETELOR

Parcela (IE 343801)

Nr. Pct.	Coordonate pct.de contur		Lungimi latari D(i,i+1)
	X [m]	Y [m]	
0	1	2	3
43	586156.465	392021.741	5.410
44	586154.423	392016.731	0.470
45	586153.984	392016.898	15.204
46	586148.270	392002.809	0.160
47	586148.418	392002.748	6.838
48	586145.844	391996.413	1.199
49	586144.747	391996.896	0.160
50	586144.684	391996.749	12.986
51	586132.646	392001.620	0.350
52	586132.777	392001.945	24.116
53	586110.430	392011.011	13.715
54	586115.586	392023.720	6.080
55	586121.215	392021.423	2.458
56	586122.143	392023.699	6.468
57	586128.131	392021.255	1.183
58	586128.578	392022.350	3.035
59	586131.370	392021.159	3.592
60	586130.013	392017.833	8.714
61	586138.081	392014.541	8.150
62	586141.148	392022.092	0.337
63	586140.836	392022.219	5.403
64	586142.870	392027.224	1.007
65	586141.937	392027.604	5.324
66	586143.924	392032.543	1.025
67	586144.874	392032.158	5.403
68	586146.908	392037.163	0.336
69	586147.220	392037.037	8.146
70	586150.270	392044.590	24.399
71	586127.646	392053.725	13.771
72	586132.842	392066.478	13.344
73	586137.876	392078.836	5.291
74	586132.595	392078.517	23.375
75	586109.270	392076.994	19.513
76	586089.901	392074.631	22.808
77	586067.273	392071.770	21.784
78	586045.689	392068.827	9.492
79	586036.276	392067.605	7.843
80	586028.498	392066.595	5.501
81	586023.049	392065.840	33.428
82	585990.064	392060.416	7.642
83	585989.966	392052.775	5.917
84	585989.845	392046.859	9.576
85	585989.671	392037.285	0.398
86	585990.065	392037.229	4.254
87	585989.950	392032.977	0.350
88	585989.600	392032.976	13.307
89	585989.351	392019.671	0.623
90	585989.142	392019.084	1.182
91	585987.964	392018.986	17.509
92	585980.899	392002.966	2.219
93	585978.680	392002.938	2.504
94	585980.159	392000.918	14.165
1	585993.386	391995.848	11.665
96	586005.038	391996.404	16.443
95	586014.030	392010.170	0.887
3	586014.877	392009.905	4.468
4	586019.141	392008.569	178.865
5	585951.460	391843.003	4.939
6	585949.614	391838.422	0.532
7	585950.096	391838.196	16.018
8	585943.851	391823.446	20.774
9	585963.330	391816.227	3.938
10	585966.850	391814.462	5.812
11	585972.234	391812.272	2.905
12	585975.126	391811.996	5.934
13	585980.953	391810.875	10.039
14	585990.651	391808.280	6.288
15	585996.475	391805.910	7.049
16	585993.950	391799.329	20.148
17	586013.000	391792.770	2.581
18	586013.900	391795.189	27.148
19	586039.186	391785.307	13.437
20	586051.625	391780.225	4.648
21	586056.007	391778.676	2.091
22	586057.939	391777.877	0.300
23	586058.059	391778.152	4.251
24	586061.943	391776.423	2.756

17	586013.000	391792.770	2.581
18	586013.900	391795.189	27.148
19	586039.186	391785.307	13.437
20	586051.625	391780.225	4.648
21	586056.007	391778.676	2.091
22	586057.939	391777.877	0.300
23	586058.059	391778.152	4.251
24	586061.943	391776.423	2.756
25	586064.542	391775.506	6.877
26	586067.080	391781.897	2.152
27	586069.228	391782.027	2.101
28	586070.559	391783.653	11.368
29	586074.749	391794.221	14.859
30	586080.287	391808.009	13.956
31	586085.662	391820.888	11.326
32	586089.952	391831.370	16.973
33	586096.217	391847.144	11.309
34	586100.530	391857.598	11.371
35	586104.795	391868.139	11.288
36	586109.157	391878.550	11.368
37	586113.317	391889.129	51.978
38	586132.808	391937.314	31.546
39	586144.656	391966.551	16.328
40	586150.836	391981.664	28.775
41	586161.536	392008.376	10.464
42	586165.554	392018.038	9.814

S (IE343801)=39193mp P=1075.228m

Parcela (IE343798)

Nr. Pct.	Coordonate pct.de contur		Lungimi latari D(i,i+1)
	X [m]	Y [m]	
0	1	2	3
3	586014.877	392009.905	0.887
95	586014.030	392010.170	16.443
96	586005.038	391996.404	11.665
1	585993.386	391995.848	12.701
2	586005.278	391991.387	20.858

S (IE343798)=63 mp P=62.555m

Parcela (TEREN)

Nr. Pct.	Coordonate pct.de contur		Lungimi latari D(i,i+1)
	X [m]	Y [m]	
0	1	2	3
1	585993.386	391995.848	12.701
2	586005.278	391991.387	20.858
3	586014.877	392009.905	4.468
4	586019.141	392008.569	178.865
5	585951.460	391843.003	4.939
6	585949.614	391838.422	0.532
7	585950.096	391838.196	16.018
8	585943.851	391823.446	20.774
9	585963.330	391816.227	3.938
10	585966.850	391814.462	5.812
11	585972.234	391812.272	2.905
12	585975.126	391811.996	5.934
13	585980.953	391810.875	10.039
14	585990.651	391808.280	6.288
15	585996.475	391805.910	7.049
16	585993.950	391799.329	20.148
17	586013.000	391792.770	2.581
18	586013.900	391795.189	27.148
19	586039.186	391785.307	13.437
20	586051.625	391780.225	4.648
21	586056.007	391778.676	2.091
22	586057.939	391777.877	0.300
23	586058.059	391778.152	4.251
24	586061.943	391776.423	2.756

25	586064.542	391775.506	6.877
26	586067.080	391781.897	2.152
27	586069.228	391782.027	2.101
28	586070.559	391783.653	11.368
29	586074.749	391794.221	14.859
30	586080.287	391808.009	13.956
31	586085.662	391820.888	11.326
32	586089.952	391831.370	16.973
33	586096.217	391847.144	11.309
34	586100.530	391857.598	11.371
35	586104.795	391868.139	11.288
36	586109.157	391878.550	11.368
37	586113.317	391889.129	51.978
38	586132.808	391937.314	31.546
39	586144.656	391966.551	16.328
40	586150.836	391981.664	28.775
41	586161.536	392008.376	10.464
42	586165.554	392018.038	9.814
43	586156.465	392021.741	5.410
44	586154.423	392016.731	0.470
45	586153.984	392016.898	15.204
46	586148.270	392002.809	0.160
47	586148.418	392002.748	6.838
48	586145.844	391996.413	1.199
49	586144.747	391996.896	0.160
50	586144.684	391996.749	12.986
51	586132.646	392001.620	0.350
52	586132.777	392001.945	24.116
53	586110.430	392011.011	13.715
54	586115.586	392023.720	6.080
55	586121.215	392021.423	2.458
56	586122.143	392023.699	6.468
57	586128.131	392021.255	1.183
58	586128.578	392022.350	3.035
59	586131.370	392021.159	3.592
60	586130.013	392017.833	8.714
61	586138.081	392014.541	8.150
62	586141.148	392022.092	0.337
63	586140.836	392022.219	5.403
64	586142.870	392027.224	1.007
65	586141.937	392027.604	5.324
66	586143.924	392032.543	1.025
67	586144.874	392032.158	5.403
68	586146.908	392037.163	0.336
69	586147.220	392037.037	8.146
70	586150.270	392044.590	24.399
71	586127.646	392053.725	13.771
72	586132.842	392066.478	13.344
73	586137.876	392078.836	5.291
74	586132.595	392078.517	23.375
75	586109.270	392076.994	19.513
76	586089.901	392074.631	22.808
77	586067.273	392071.770	21.784
78	586045.689	392068.827	9.492
79	586036.276	392067.605	7.843
80	586028.498	392066.595	5.501
81	586023.049	392065.840	33.428
82	585990.064	392060.416	7.642
83	585989.966	392052.775	5.917
84	585989.845	392046.859	9.576
85	585989.671	392037.285	0.398
86	585990.065	392037.229	4.254
87	585989.950	392032.977	0.350
88	585989.600	392032.976	13.307
89	585989.351	392019.671	0.623
90	585989.142	392019.084	1.182
91	585987.964	392018.986	17.509
92	585980.899	392002.966	2.219
93	585978.680	392002.938	2.504
94	585980.159	392000.918	14.165

S (TEREN)=39255.09mp P=1079.792m

Parcela (C1)

Nr. Pct.	Coordonate pct.de contur		Lungimi latouri D(i,i+1)
	X [m]	Y [m]	
0	1	2	3

97	586060.415	391786.040	12.193
98	586064.981	391797.346	8.377
99	586057.212	391800.480	0.500
100	586057.025	391800.016	2.350
101	586054.852	391800.910	15.414
102	586060.619	391815.205	1.131
103	586061.668	391814.781	3.951
104	586063.151	391818.443	1.118
105	586062.121	391818.878	15.418
106	586067.905	391833.170	2.360
107	586070.088	391832.272	0.502
108	586069.900	391831.807	8.350
109	586077.640	391828.675	12.199
110	586082.209	391839.986	8.289
111	586074.521	391843.084	0.501
112	586074.320	391842.625	30.262
113	586046.261	391853.960	11.863
114	586041.809	391842.964	7.533
115	586048.808	391840.178	0.425
116	586048.966	391840.573	8.235
117	586056.673	391837.672	6.340
118	586054.288	391831.798	3.512
119	586051.034	391833.118	2.746
120	586049.973	391830.585	3.543
121	586053.264	391829.272	3.350
122	586051.993	391826.173	2.497
123	586049.663	391827.070	0.070
124	586049.638	391827.005	1.269
125	586048.369	391826.981	1.224
126	586047.521	391826.098	0.069
127	586047.457	391826.125	1.607
128	586046.846	391824.639	0.461
129	586046.416	391824.805	3.210
130	586045.217	391821.827	0.459
131	586045.643	391821.655	1.642
132	586045.041	391820.127	0.070
133	586045.106	391820.101	1.324
134	586045.136	391818.777	1.269
135	586046.047	391817.893	0.070
136	586046.021	391817.828	2.423
137	586048.267	391816.920	3.270
138	586047.053	391813.884	3.588
139	586043.722	391815.218	2.747
140	586042.701	391812.668	3.576
141	586046.021	391811.339	6.405
142	586043.611	391805.405	8.200
143	586036.028	391808.525	2.942
144	586037.143	391811.248	3.639
145	586033.816	391812.722	0.150
146	586033.756	391812.584	3.976
147	586030.142	391814.242	14.315
148	586024.804	391800.960	30.236
149	586052.844	391789.647	0.509
150	586052.653	391789.175	8.371

S (C1)=1395.40mp P=280.052m

Parcela (C2)

Nr. Pct.	Coordonate pct.de contur		Lungimi latouri D(i,i+1)
	X [m]	Y [m]	
0	1	2	3
151	586089.003	391856.600	10.901
152	586093.087	391866.707	9.755
153	586084.042	391870.361	0.303
154	586083.928	391870.080	3.301
155	586080.868	391871.317	2.281
156	586081.673	391873.451	2.324
157	586079.518	391874.322	5.097
158	586081.428	391879.048	4.439
159	586085.545	391877.389	1.212
160	586085.061	391876.278	0.118
161	586085.171	391876.234	0.821
162	586085.474	391875.471	0.591
163	586085.239	391874.929	2.857
164	586087.885	391873.851	0.591
165	586088.096	391874.403	0.820
166	586088.845	391874.736	0.119
167	586088.955	391874.691	1.212

168	586089.385	391875.824	2.580
169	586091.772	391874.846	0.140
170	586091.719	391874.716	1.070
171	586092.709	391874.311	0.139
172	586092.762	391874.440	3.218
173	586095.740	391873.220	4.302
174	586097.361	391877.205	0.452
175	586097.780	391877.035	4.707
176	586099.553	391881.395	0.453
177	586099.133	391881.566	4.333
178	586100.766	391885.580	3.241
179	586097.760	391886.792	0.159
180	586097.826	391886.937	1.060
181	586096.839	391887.324	0.149
182	586096.783	391887.186	2.587
183	586094.384	391888.153	1.212
184	586094.867	391889.265	0.118
185	586094.757	391889.309	0.820
186	586094.453	391890.071	0.590
187	586094.686	391890.613	2.857
188	586092.039	391891.687	0.591
189	586091.829	391891.135	0.821
190	586091.080	391890.800	0.119
191	586090.970	391890.845	1.212
192	586090.542	391889.711	4.239
193	586086.576	391891.208	7.455
194	586089.209	391898.183	5.704
195	586094.500	391896.052	0.301
196	586094.387	391895.773	9.773
197	586103.452	391892.121	10.887
198	586107.524	391902.218	9.743
199	586098.491	391905.869	0.300
200	586098.378	391905.591	15.500
201	586084.021	391911.432	0.130
202	586084.070	391911.552	8.459
203	586076.283	391914.856	10.539
204	586072.306	391905.096	3.970
205	586075.983	391903.598	8.399
206	586072.843	391895.808	0.979
207	586071.935	391896.174	3.817
208	586070.516	391892.631	1.458
209	586069.166	391893.183	3.736
210	586067.775	391889.716	1.421
211	586069.094	391889.187	3.865
212	586067.638	391885.607	1.011
213	586068.576	391885.229	8.328
214	586065.462	391877.505	2.170
215	586063.429	391878.264	0.377
216	586063.563	391878.616	9.747
217	586054.524	391882.262	10.875
218	586050.450	391872.179	9.652
219	586059.416	391868.604	0.300
220	586059.526	391868.883	22.200
221	586080.102	391860.547	0.307
222	586079.987	391860.262	9.731

S (C2)=1441.33mp P=269.047m

Parcela (C3)

Nr. Pct.	Coordonate pct.de contur		Lungimi laturi D(i,i+1)
	X [m]	Y [m]	
0	1	2	3
223	586112.656	391909.907	16.396
224	586118.861	391925.084	0.303
225	586119.141	391924.969	5.179
226	586121.098	391929.764	11.961
227	586109.984	391934.184	5.040
228	586108.121	391929.501	0.300
229	586108.400	391929.390	5.520
230	586106.285	391924.291	2.058
231	586104.378	391925.066	0.189
232	586104.313	391924.888	0.994
233	586103.405	391924.483	0.191
234	586103.226	391924.551	0.200
235	586103.157	391924.363	0.451
236	586102.735	391924.521	3.341
237	586101.567	391921.391	0.450
238	586101.989	391921.234	0.200

239	586101.919	391921.047	0.191
240	586102.098	391920.981	0.995
241	586102.519	391920.080	0.190
242	586102.451	391919.903	2.065
243	586104.386	391919.181	5.450
244	586102.481	391914.075	0.300
245	586102.200	391914.180	5.070
246	586100.427	391909.430	11.456
247	586111.021	391905.071	5.095
248	586112.947	391909.788	0.314

S (C3)=320.36mp P=83.900m

Parcela (C4)

Nr. Pct.	Coordonate pct.de contur		Lungimi laturi D(i,i+1)
	X [m]	Y [m]	
0	1	2	3
249	586120.522	391934.129	0.294
250	586120.660	391934.389	10.613
251	586124.631	391944.231	1.044
252	586123.649	391944.584	3.580
253	586125.063	391947.873	5.001
254	586120.436	391949.770	3.580
255	586119.078	391946.458	3.760
256	586115.599	391947.885	0.261
257	586115.500	391947.644	6.680
258	586109.320	391950.179	0.300
259	586109.434	391950.457	2.853
260	586111.824	391952.015	3.300
261	586113.076	391955.068	2.549
262	586110.707	391956.008	0.830
263	586111.015	391956.779	4.280
264	586115.021	391955.272	0.426
265	586115.181	391955.667	1.940
266	586116.976	391954.931	1.192
267	586116.547	391953.819	0.131
268	586116.668	391953.769	0.829
269	586117.007	391953.013	0.600
270	586116.779	391952.458	2.850
271	586119.416	391951.376	0.577
272	586119.627	391951.913	0.828
273	586120.385	391952.245	0.132
274	586120.509	391952.201	1.199
275	586120.940	391953.320	2.558
276	586123.310	391952.357	0.152
277	586123.252	391952.216	1.067
278	586124.240	391951.814	0.152
279	586124.297	391951.955	3.249
280	586127.307	391950.732	4.319
281	586128.922	391954.738	0.438
282	586129.328	391954.574	4.701
283	586131.080	391958.936	0.431
284	586130.680	391959.097	4.346
285	586132.305	391963.128	3.230
286	586129.301	391964.315	0.153
287	586129.359	391964.457	1.039
288	586128.399	391964.855	0.150
289	586128.342	391964.716	2.573
290	586125.946	391965.654	1.195
291	586126.380	391966.767	0.110
292	586126.280	391966.813	0.862
293	586125.949	391967.609	0.559
294	586126.179	391968.118	2.865
295	586123.519	391969.181	0.559
296	586123.335	391968.653	0.862
297	586122.547	391968.304	0.110
298	586122.443	391968.340	1.204
299	586121.987	391967.226	2.000
300	586120.128	391967.964	0.330
301	586120.250	391968.271	4.166
302	586116.378	391969.808	1.754
303	586117.026	391971.438	2.024
304	586115.146	391972.188	5.319
305	586117.122	391977.126	9.532
306	586125.970	391973.580	0.321
307	586125.850	391973.282	9.757
308	586134.900	391969.635	10.916
309	586138.995	391979.754	9.744

310	586129.944	391983.363	0.300
311	586129.833	391983.084	22.124
312	586109.308	391991.343	0.300
313	586109.424	391991.620	9.753
314	586100.363	391995.227	10.833
315	586096.294	391985.187	9.459
316	586105.060	391981.633	0.300
317	586105.172	391981.911	2.489
318	586107.479	391980.976	8.319
319	586104.359	391973.264	0.994
320	586103.444	391973.652	3.788
321	586102.012	391970.145	1.495
322	586100.628	391970.710	3.772
323	586099.179	391967.227	1.513
324	586100.580	391966.655	3.859
325	586099.128	391963.080	1.042
326	586100.093	391962.688	8.268
327	586096.982	391955.028	4.032
328	586093.250	391956.553	10.589
329	586089.246	391946.750	8.149
330	586096.803	391943.701	0.300
331	586096.916	391943.979	15.822
332	586111.595	391938.074	0.300
333	586111.483	391937.796	9.508
334	586120.296	391934.228	0.247
S(C4)=1432.67mp P=289.930m			

Parcela (C5)

Nr. Pct.	Coordonate pct.de contur		Lungimi laturi D(i,i+1)
	X [m]	Y [m]	
0	1	2	3
335	586115.498	392052.429	6.624
336	586117.905	392058.600	2.795
337	586120.509	392057.584	3.684
338	586121.847	392061.016	1.822
339	586120.150	392061.678	3.356
340	586121.356	392064.810	2.110
341	586119.390	392065.577	8.366
342	586122.430	392073.371	0.430
343	586122.029	392073.527	0.679
344	586121.782	392072.894	3.030
345	586118.959	392073.995	0.679
346	586119.206	392074.628	0.429
347	586118.806	392074.784	1.900
348	586118.115	392073.014	6.878
349	586111.754	392075.630	13.630
350	586106.571	392063.024	1.430
351	586107.893	392062.480	6.605
352	586105.272	392056.417	10.976
S(C5)=246.44mp P=75.424m			

Parcela (C6)

Nr. Pct.	Coordonate pct.de contur		Lungimi laturi D(i,i+1)
	X [m]	Y [m]	
0	1	2	3
353	586093.791	392030.809	0.412
354	586093.409	392030.962	0.550
355	586093.221	392030.445	0.394
356	586093.587	392030.298	11.573
357	586089.295	392019.550	7.944
358	586096.671	392016.601	32.483
359	586108.690	392046.779	7.915
360	586101.351	392049.743	20.387
S(C6)=257.90mp P=81.659m			

Parcela (C7)

Nr. Pct.	Coordonate pct.de contur		Lungimi laturi D(i,i+1)
	X [m]	Y [m]	
0	1	2	3
361	586096.548	392064.959	3.300
362	586097.764	392068.027	1.918
363	586095.981	392068.733	3.300
364	586094.766	392065.665	1.917
S(C7)=6.33mp P=10.434m			

Parcela (C8)

Nr. Pct.	Coordonate pct.de contur		Lungimi laturi D(i,i+1)
	X [m]	Y [m]	
0	1	2	3
365	586063.560	392062.515	6.790
366	586069.929	392060.161	2.505
367	586068.993	392057.837	2.475
368	586068.922	392055.363	5.253
369	586073.650	392053.073	2.916
370	586075.535	392055.298	2.282
371	586076.324	392057.439	6.067
372	586082.017	392055.341	4.893
373	586080.325	392050.750	4.379
374	586084.435	392049.240	7.110
375	586081.863	392042.612	3.182
376	586084.849	392041.512	6.717
377	586087.172	392047.815	0.110
378	586087.275	392047.777	0.135
379	586087.317	392047.905	0.225
380	586087.528	392047.826	6.207
381	586089.884	392053.568	0.150
382	586089.744	392053.622	10.309
383	586093.619	392063.175	0.150
384	586093.760	392063.123	2.734
364	586094.766	392065.665	3.300
363	586095.981	392068.733	2.877
385	586097.041	392071.408	1.542
386	586095.611	392071.986	0.851
387	586095.930	392072.775	1.573
388	586095.060	392074.085	2.196
389	586093.031	392074.926	1.507
390	586091.533	392074.764	0.817
391	586091.221	392074.009	1.526
392	586089.721	392074.287	5.978
393	586087.537	392068.722	0.119
394	586087.649	392068.681	7.766
395	586084.748	392061.477	6.614
396	586078.601	392063.917	0.698
397	586078.852	392064.568	6.678
398	586072.621	392066.971	0.602
399	586072.399	392066.411	6.787
400	586066.122	392068.993	6.966
S(C8)=398.39mp P=132.987m			

Parcela (C9)

Nr. Pct.	Coordonate pct.de contur		Lungimi laturi D(i,i+1)
	X [m]	Y [m]	
0	1	2	3
365	586063.560	392062.515	6.966
400	586066.122	392068.993	3.039
401	586063.306	392070.136	9.796
402	586053.536	392069.420	2.239
403	586052.769	392067.316	4.563
404	586048.550	392069.054	2.870
78	586045.689	392068.827	7.535
405	586042.925	392061.817	2.481
406	586045.226	392060.890	3.412
407	586044.040	392057.691	2.930

408	586041.322	392058.785	3.325
409	586040.080	392055.701	2.880
410	586042.751	392054.625	4.079
411	586041.134	392050.880	10.548
412	586050.924	392046.953	0.164
413	586050.855	392046.804	0.620
414	586051.429	392046.570	0.063
415	586051.453	392046.628	4.731
416	586055.836	392044.846	0.070
417	586055.809	392044.781	0.619
418	586056.382	392044.548	0.070
419	586056.409	392044.613	8.523
420	586064.305	392041.404	1.664
421	586064.931	392042.946	1.832
422	586066.629	392042.257	8.158
423	586069.701	392049.815	1.727
424	586068.080	392050.411	1.690
425	586068.664	392051.997	8.686
426	586060.512	392054.997	8.112
S (C9)=522.52mp P=113.395m			

Parcela (C10)

Nr. Pct.	Coordonate pct.de contur		Lungimi laturo D(i,i+1)
	X [m]	Y [m]	
0	1	2	3
427	586043.054	392044.614	13.414
428	586038.002	392032.188	0.440
429	586038.407	392032.015	2.780
430	586037.350	392029.444	0.900
431	586036.522	392029.797	10.621
432	586032.512	392019.962	18.382
433	586049.512	392012.970	1.622
434	586048.895	392011.470	9.640
435	586057.810	392007.803	2.516
436	586056.869	392005.470	6.876
437	586063.247	392002.902	4.086
438	586064.802	392006.681	5.639
439	586070.017	392004.535	10.614
440	586073.978	392014.382	0.150
441	586073.839	392014.438	11.942
442	586078.470	392025.446	0.149
443	586078.608	392025.389	6.109
444	586080.935	392031.037	12.870
445	586069.035	392035.939	4.934
446	586067.135	392031.385	0.513
447	586066.661	392031.580	4.251
448	586065.049	392027.646	0.499
449	586065.510	392027.454	8.920
450	586062.112	392019.207	14.390
451	586048.807	392024.688	8.795
452	586052.157	392032.820	0.551
453	586052.666	392032.610	4.250
454	586054.285	392036.540	0.550
455	586053.776	392036.749	3.490
456	586055.105	392039.976	0.460
457	586054.676	392040.141	0.097
458	586054.710	392040.232	0.589
459	586054.160	392040.444	0.150
460	586054.106	392040.304	4.769
461	586049.695	392042.117	0.150
462	586049.752	392042.256	0.597
463	586049.200	392042.483	0.147
464	586049.138	392042.350	0.363
465	586048.799	392042.481	0.214
466	586048.714	392042.285	6.120
S (C10)=917.27mp P=183.550m			

Parcela (C11)

Nr. Pct.	Coordonate pct.de contur		Lungimi laturo D(i,i+1)
	X [m]	Y [m]	
0	1	2	3
467	586065.625	391986.561	50.637

468	586018.701	392005.594	2.929
469	586017.600	392002.880	0.356
470	586017.270	392003.014	1.502
471	586016.726	392001.614	0.225
472	586016.934	392001.529	5.119
473	586015.032	391996.776	0.225
474	586015.241	391996.692	9.208
475	586011.819	391988.144	10.723
476	586021.774	391984.160	6.033
477	586024.008	391989.764	8.677
478	586032.044	391986.491	3.485
479	586030.730	391983.263	2.132
480	586032.703	391982.455	1.508
481	586032.131	391981.060	0.150
482	586032.270	391981.003	1.960
483	586033.010	391979.188	0.120
484	586032.967	391979.076	0.150
485	586033.107	391979.021	0.599
486	586032.886	391978.464	3.769
487	586036.373	391977.034	0.600
488	586036.594	391977.592	0.150
489	586036.733	391977.536	0.120
490	586036.778	391977.647	1.978
491	586038.605	391978.405	0.150
492	586038.744	391978.349	1.508
493	586039.310	391979.747	2.132
494	586041.286	391978.946	3.501
495	586042.607	391982.188	8.675
496	586050.641	391978.916	13.725
497	586045.433	391966.217	2.802
498	586042.848	391967.298	9.626
499	586039.189	391958.395	13.875
500	586052.041	391953.165	9.587
501	586055.654	391962.045	0.296
502	586055.380	391962.157	16.897
503	586061.746	391977.809	0.296
504	586062.020	391977.698	9.568
S (C11)=1048.67mp P=204.993m			

Parcela (C12)

Nr. Pct.	Coordonate pct.de contur		Lungimi laturo D(i,i+1)
	X [m]	Y [m]	
0	1	2	3
505	585999.121	391954.933	0.981
506	585998.212	391955.301	9.595
507	585994.610	391946.408	0.271
508	585994.862	391946.309	16.913
509	585988.470	391930.650	0.270
510	585988.220	391930.753	9.522
511	585984.611	391921.941	11.867
512	585995.599	391917.460	1.730
513	585996.252	391919.062	26.827
514	586021.108	391908.970	1.730
515	586020.465	391907.364	11.930
516	586031.540	391902.928	9.586
517	586035.185	391911.794	0.320
518	586034.889	391911.916	16.847
519	586041.248	391927.517	0.320
520	586041.548	391927.405	9.602
521	586045.142	391936.309	13.797
522	586032.341	391941.456	9.572
523	586028.692	391932.607	0.320
524	586028.988	391932.485	2.857
525	586027.906	391929.841	1.773
526	586029.555	391929.190	11.223
527	586025.336	391918.790	7.872
528	586018.038	391921.741	3.498
529	586019.350	391924.984	2.136
530	586017.368	391925.780	1.510
531	586017.935	391927.180	0.130
532	586017.815	391927.229	1.972
533	586017.016	391929.032	0.130
534	586017.065	391929.152	0.140
535	586016.935	391929.205	0.629
536	586017.172	391929.788	3.790
537	586013.657	391931.206	0.630
538	586013.422	391930.622	0.140

539	586013.292	391930.674	0.130
540	586013.243	391930.554	1.931
541	586011.469	391929.792	0.130
542	586011.348	391929.840	1.510
543	586010.783	391928.440	2.135
544	586008.803	391929.239	3.488
545	586007.495	391926.005	7.929
546	586000.144	391928.978	11.218
547	586004.350	391939.378	1.764
548	586005.986	391938.717	2.827
549	586007.063	391941.331	0.299
550	586007.339	391941.217	9.578
551	586010.950	391950.088	0.258
552	586010.711	391950.186	18.212
553	586017.649	391967.025	12.613
554	586005.964	391971.773	18.177

S(C12)=1465.23mp P=282.631m

Parcela (C13)

Nr. Pct.	Coordonate pct.de contur		Lungimi laturi D(i,i+1)
	X [m]	Y [m]	
0	1	2	3
555	585999.867	391814.246	6.288
556	585994.043	391816.616	9.000
14	585990.651	391808.280	6.288
15	585996.475	391805.910	9.000

S(C13)=56.59mp P=30.575m

Parcela (C14)

Nr. Pct.	Coordonate pct.de contur		Lungimi laturi D(i,i+1)
	X [m]	Y [m]	
0	1	2	3
557	585985.291	391869.274	3.565
558	585982.005	391870.656	6.667
559	585979.459	391864.494	3.522
560	585982.705	391863.128	3.160
561	585981.479	391860.216	0.575
562	585981.256	391859.686	6.302
563	585987.080	391857.279	14.856
564	585981.407	391843.549	7.355
565	585974.609	391846.358	0.330
566	585974.735	391846.663	7.709
567	585977.623	391849.638	3.261
568	585964.610	391848.391	7.629
569	585961.683	391841.346	3.249
570	585962.926	391838.344	7.687
571	585970.030	391835.407	0.319
572	585970.152	391835.702	4.734
573	585974.527	391833.893	3.720
574	585973.105	391830.456	7.914
575	585980.411	391827.414	3.669
576	585981.821	391830.801	4.716
577	585986.175	391828.988	0.321
578	585986.052	391828.692	12.234
579	585997.337	391823.968	11.907
580	586001.927	391834.955	11.617
581	585991.189	391839.387	14.921
582	585997.009	391853.126	0.621
583	585997.582	391852.886	14.074
584	586003.015	391865.869	0.625
585	586002.438	391866.110	14.940
586	586008.126	391879.925	11.573
587	586018.772	391875.387	11.899
588	586023.376	391886.359	12.277
589	586012.074	391891.153	0.319
590	586011.949	391890.859	4.743
591	586007.582	391892.711	3.604
592	586008.989	391896.029	7.892
593	586001.704	391899.064	3.685
594	586000.287	391895.662	4.719
595	585995.931	391897.476	0.329
596	585996.057	391897.780	7.691

597	585988.972	391900.773	3.244
598	585985.965	391899.556	7.666
599	585983.013	391892.481	3.234
600	585984.262	391889.498	7.682
601	585991.353	391886.544	0.321
602	585991.476	391886.840	7.271
603	585998.188	391884.044	14.888
604	585992.485	391870.292	6.233
605	585986.740	391872.710	0.568
606	585986.520	391872.186	3.161

S(C14)=1576.58mp P=305.197m

Parcela (C15)

Nr. Pct.	Coordonate pct.de contur		Lungimi laturi D(i,i+1)
	X [m]	Y [m]	
0	1	2	3
607	586102.318	391935.433	2.871
608	586099.687	391936.582	0.756
609	586099.224	391935.984	23.359
610	586077.763	391945.208	12.035
611	586073.064	391934.128	1.138
612	586074.095	391933.647	0.550
613	586074.006	391934.190	2.339
614	586076.325	391934.492	2.676
615	586076.787	391931.856	0.429
616	586076.861	391931.433	0.985
617	586075.891	391931.263	3.043
618	586076.298	391928.247	5.600
619	586070.751	391927.478	2.355
620	586069.850	391925.302	3.341
621	586072.922	391923.988	1.629
622	586072.307	391922.480	10.345
623	586081.840	391918.463	2.301
624	586082.736	391920.582	5.286
625	586087.604	391918.523	2.298
626	586086.709	391916.406	7.900
627	586093.983	391913.323	18.117
628	586101.018	391930.018	0.187
629	586100.847	391930.093	4.315
630	586102.567	391934.050	1.405

S(C15)=581.00mp P=115.260m

Parcela (C16)

Nr. Pct.	Coordonate pct.de contur		Lungimi laturi D(i,i+1)
	X [m]	Y [m]	
0	1	2	3
631	586003.366	392024.489	13.343
632	585990.843	392029.095	24.746
633	585990.237	392004.356	15.120
634	586005.352	392003.986	14.132
635	586011.028	392016.928	1.678
636	586009.858	392018.131	1.437
637	586008.849	392017.108	5.202
638	586003.647	392017.108	1.072
639	586003.650	392018.180	1.595
640	586005.245	392018.186	3.552
641	586005.304	392021.738	1.550
642	586003.754	392021.764	0.979
643	586003.752	392022.743	0.609
644	586004.358	392022.804	0.634
645	586004.807	392023.252	1.568
646	586003.703	392024.365	0.359

S(C16)=364.44mp P=87.577m

Parcela (C17)

Nr. Pct.	Coordonate pct.de contur		Lungimi laturi D(i,i+1)
	X [m]	Y [m]	
0	1	2	3
647	586011.812	392030.434	13.497
648	586016.805	392042.974	0.180
649	586016.637	392043.039	1.140
650	586017.050	392044.102	4.280
651	586018.601	392048.091	0.199
652	586018.787	392048.019	0.880
653	586019.106	392048.839	0.150
654	586018.966	392048.893	8.690
655	586022.114	392056.993	7.755
656	586017.277	392063.055	7.859
657	586009.497	392061.940	16.793
658	586003.460	392046.270	11.112
659	585993.084	392050.248	1.983
660	585992.356	392048.403	1.776
661	585990.733	392049.125	0.785
662	585990.499	392048.376	13.918
663	585990.065	392034.465	20.358
664	586009.020	392027.037	4.213
665	586010.568	392030.955	1.349
S (C17)=632.68mp P=116.920m			

Parcela (C18)

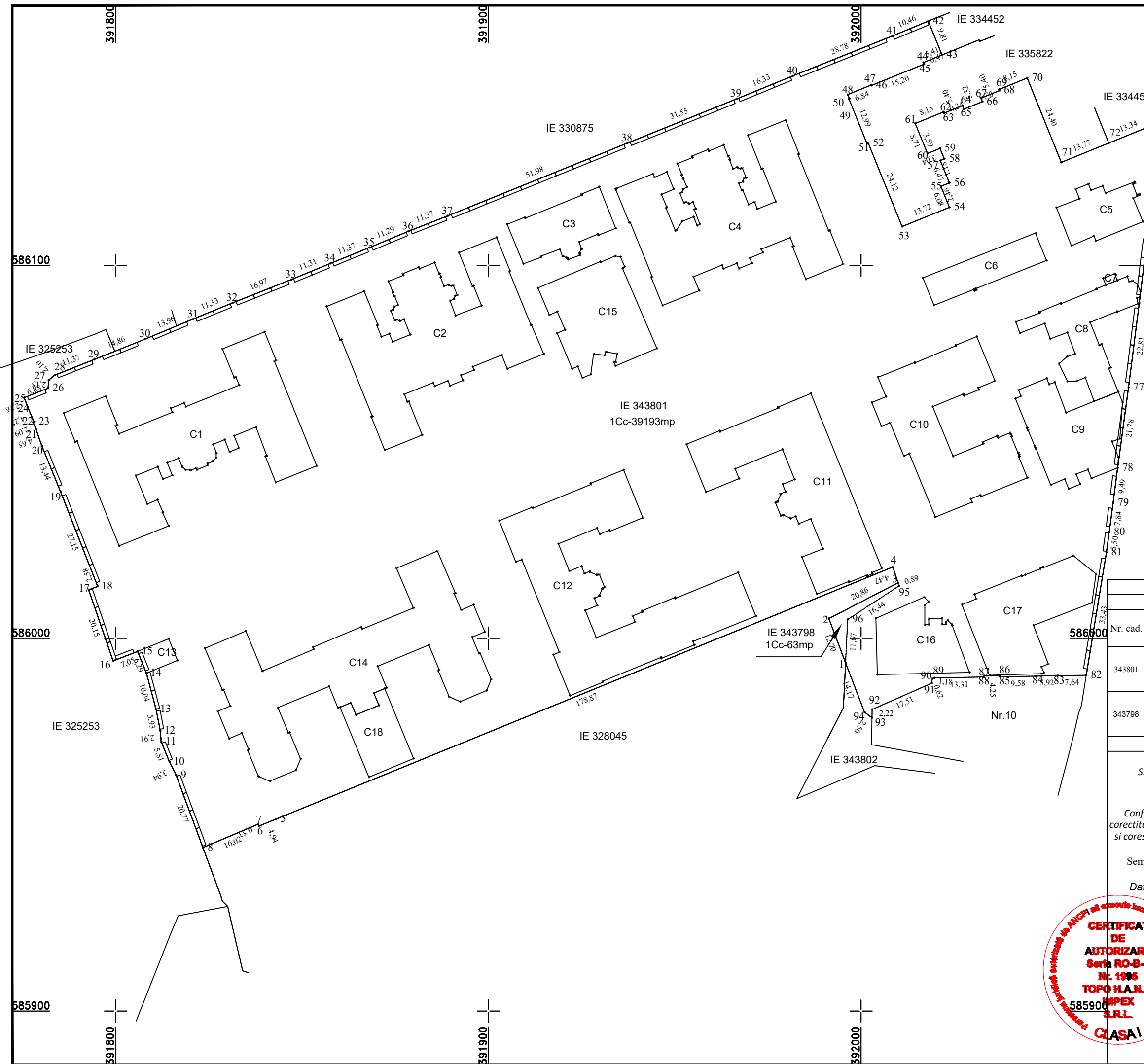
Nr. Pct.	Coordonate pct.de contur		Lungimi laturi D(i,i+1)
	X [m]	Y [m]	
0	1	2	3
606	585986.520	391872.186	20.332
666	585967.732	391879.957	12.996
667	585962.725	391867.964	20.291
561	585981.479	391860.216	3.160
560	585982.705	391863.128	3.522
559	585979.459	391864.494	6.667
558	585982.005	391870.656	3.565
557	585985.291	391869.274	3.161
S (C18)=240.25mp P=73.693m			

INTOCMIT,
S.C. TOPO H.A.N.S. IMPEX S.R.L.



PLAN DE AMPLASAMENT SI DELIMITARE
A IMOBILULUI
CU PROPUNEREA DE ALIPIRE
Scara 1:1000

Nr. cadastral	Suprafata masurata	Adresa imobilului	
	39255mp	Mun.Cluj-Napoca, Strada Clinicilor nr. 3-5, JUDETUL Cluj	
CF nr.	343801,343798	UAT	Cluj-Napoca



586100		586100	
392100		392100	
586000		586000	
392100		392100	
585900		585900	
391800		391800	
391900		391900	
392000		392000	

Situatia actuala (inainte de alipire)				Situatia viitoare (dupa alipire)			
Nr. cad.	Suprafata [mp]	Categoria de folosinta	Descrierea imobilului	Nr. cad.	Suprafata [mp]	Categoria de folosinta	Descrierea imobilului
343801	39193	Cc					
343798	63	Cc			39255	Cc	Teren intravilan
	39256			Total	39255		

Executant:
S.C. TOPO H.A.N.S. IMPEX S.R.L.
Aut.:Seria RO-B-J nr.1995

Inspector:

Confirma executarea masuratorilor la teren, corectitudinea intocmirii documentatiei cadastrale si corespondenta acestora cu realitatea din teren

Confirma introducerea imobilului in baza de date integrata si atribuirea numarului cadastral

Semnatura si stampila

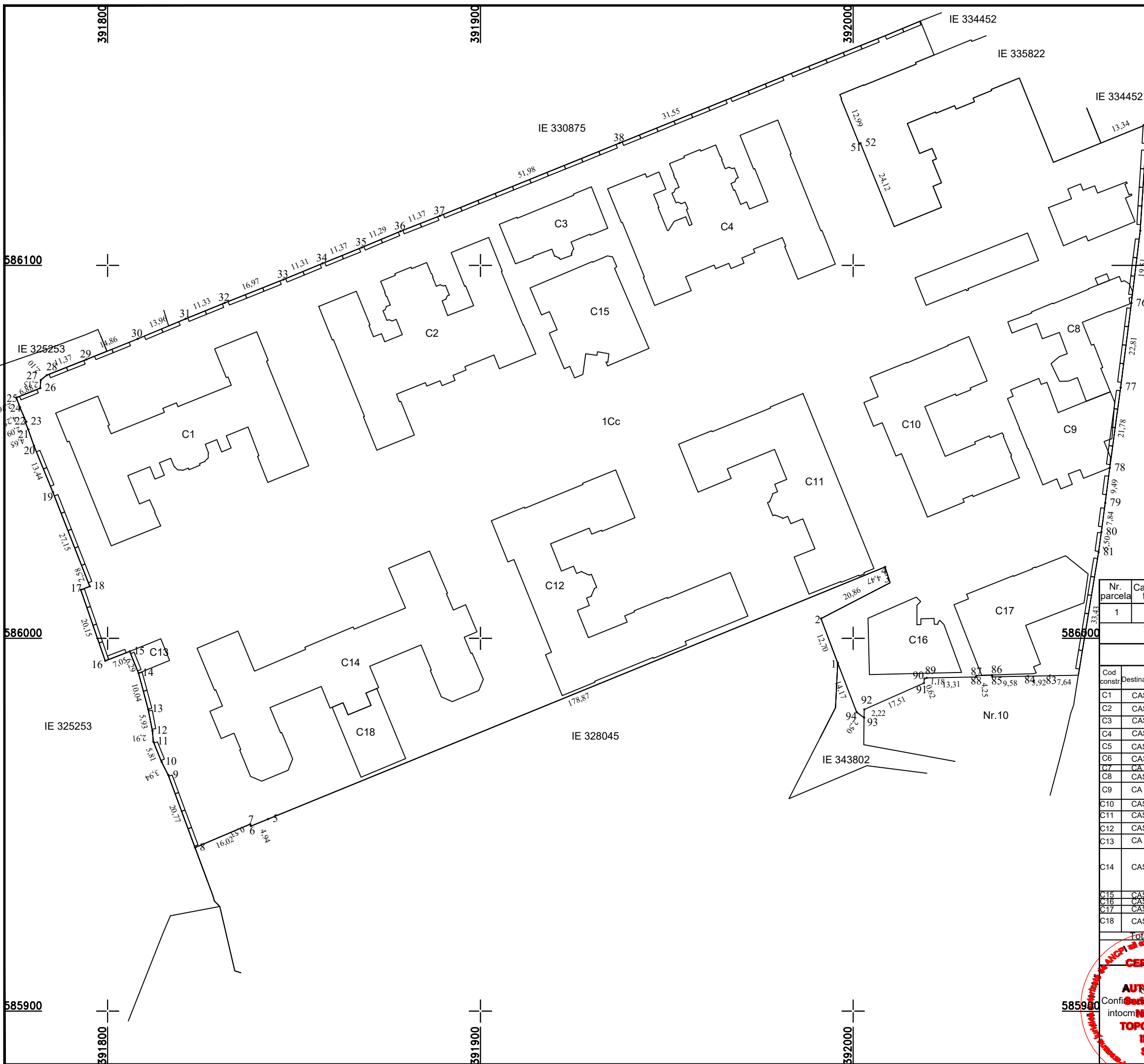
Data: 2021

Semnatura si parafa

Data: _____



ANEXA NR.1.35 la regulament
 PLAN DE AMPLASAMENT SI DELIMITARE
 A IMOBILULUI
 Scara 1:1000



Nr. cadastral	Suprafata masurata	Adresa imobilului	
	39255mp	Mun.Cluj-Napoca, Strada Clinicilor nr. 3-5, JUDETUL Cluj	
CF nr.		UAT	Municipiul Cluj-Napoca

586100

586100

A. Date referitoare la teren

Nr. parcela	Categoria de folosinta	Suprafata [mp]	Mentiiuni
1	CC	39255	Teren imprejmuit partial cu gard beton in partea nord, est si vest iar in partea de nord-est partial delimitat de zidurile constructiei
Total		39255	

B. Date referitoare la constructii

Cod constr.	Destinatia	Suprafata constr. la sol [mp]	Mentiiuni
C1	CAS	1395	Ginecologie I, S+P+2E+M, compusa din 315 incaperi. Anul edificarii constructiei 1897. Scd=6890mp.
C2	CAS	1441	Medicala I, S+P+E+M, compusa din 277 incaperi. Anul edificarii constructiei 1897. Scd=5712mp.
C3	CAS	320	Directiunea clinicilor, S+P+2E+M, compusa din 65 incaperi. Anul edificarii constructiei 1897. Scd=1373mp.
C4	CAS	1433	Chirurgie I, S+P+E+M, compusa din 290 incaperi. Anul edificarii constructiei 1897. Scd=5828mp.
C5	CAS	246	Nefrologie, P+4E, compusa din 93 incaperi. Anul edificarii constructiei 1981. Scd=1243mp.
C6	CAS	258	Medicina nucleara-izotopi, P+E, compusa din 18 incaperi, cota indiviza 1/2 cu UMF.
C7	CA	6	Chereta portar, P, compusa din 1 incapere. Anul edificarii constructiei 1956. Scd=516mp.
C8	CAS	398	Aleilor de intretinere si capela, S+P, compusa din 17 incaperi. Anul edificarii constructiei 1897. Scd=798mp.
C9	CA	523	Centrala termica, S+P+M, compusa din 28 incaperi. Cos turn metal L-25m, cos turn uzina L-30m. Anul edificarii constructiei si a cosului de fum metal 1995, iar a cosului de fum uzina 1897. Scd=1081mp.
C10	CAS	917	Administratie, bucatarie, spalatorie, S+P+E, compusa din 87 incaperi. Anul edificarii constructiei 1897. Scd=1824mp.
C11	CAS	1049	Oftalmologie, S+P+E, compusa din 99 incaperi. Anul edificarii constructiei 1897. Scd=3315mp.
C12	CAS	1465	Dermatologie, S+P+E, cu Amfiteatru aliat in administrarea UMF, compusa din 180 incaperi. Anul edificarii constructiei 1897. Scd=348mp.
C13	CA	57	Constructie caramida si punct de colectare deseuri med periculoase, P, compusa din 1 incapere. Anul edificarii constructiei 1990. Scd= 57mp.
C14	CAS	1577	Cladire monument istoric - Anatomie, S+P+E, realizata pe fundatii din piatra, pereii din zidarie din caramida, plasee - boltoare ceramice, acoperis tip sarpanita de lemn cu invelitoare din internit, compusa din: SUBSOL: 31 de camere + holuri, toaleta (bai, WC), casele scarii; PARTI: 26 de camere + holuri, toaleta (bai, WC), casele scarii; ETA: 26 de camere + holuri, toaleta (bai, WC), casele scarii. Anul edificarii constructiei 1896. Scd= 4731mp.
C15	CAS	581	Clinica - constructie fara acte
C16	CAS	364	Constructie fara acte
C17	CAS	633	Constructie fara acte
C18	CAS	240	Constructie P+1. Anul edificarii constructiei 1950. Scd=480mp. Gangul ce apartine acestei constructii, deserveste ca si cale de acces si constructiei Anatomie (C15)
Total		12903	

Suprafata totala constructii a imobilului = 39255 mp
 Suprafata din act = 39256 mp

CERTIFICAT DE EXECUTANT: DE
AUTORIZARE H.A. 56, IMPLANTARE
 Confirma masurarea terenului si a imobilului in baza de date integrate si atribuirea numarului cadastral
 intocmit pe baza a reprezentarii cadastrale si corespodenta la cartea cadastral din teren

CERTIFICAT
AUTORIZARE H.A. 56, IMPLANTARE
 Confirma introducerea imobilului in baza de date integrate si atribuirea numarului cadastral
 Semnatura si parafa
 Data: 2021
 Stampila BCPI

Inspector
 Data:
 Stampila BCPI



Oficiul de Cadastru și Publicitate Imobiliară CLUJ
Biroul de Cadastru și Publicitate Imobiliară Cluj-Napoca

EXTRAS DE CARTE FUNCİARĂ PENTRU INFORMARE

Carte Funciară Nr. 343801 Cluj-Napoca

Nr. cerere	134435
Ziua	16
Luna	06
Anul	2021

Cod verificare
100105253820



CONFORM CU
EXEMPLARUL AFLAT ÎN
ARHIVA ELECTRONICĂ

A. Partea I. Descrierea imobilului

TEREN Intravilan

Adresa: Loc. Cluj-Napoca, Str Clinicilor, Nr. 3-5, Jud. Cluj

Nr. Crt	Nr. cadastral Nr. topografic	Suprafața* (mp)	Observații / Referințe
A1	343801	39.193	Teren împrejmuit; Lot 1-Teren împrejmuit partial cu gard beton in partea nord, est si vest iar in partea de nord-est partial delimitat de zidurile constructiei.

Construcții

Crt	Nr cadastral Nr.	Adresa	Observații / Referințe
A1.1	343801-C1	Loc. Cluj-Napoca, Str Clinicilor, Nr. 3-5, Jud. Cluj	Nr. niveluri:5; S. construita la sol:1395 mp; Ginecologie I, avand regim de inaltime S+P+2E+M, compusa din 315 incaperi. Anul edificarii constructiei 1897. Suprafata construita desfasurata este de 6890mp.
A1.2	343801-C2	Loc. Cluj-Napoca, Str Clinicilor, Nr. 3-5, Jud. Cluj	Nr. niveluri:4; S. construita la sol:1441 mp; Medicala I, avand regim de inaltime S+P+E+M, compusa din 277 incaperi. Anul edificarii constructiei 1897. Suprafata construita desfasurata este de 5712mp.
A1.3	343801-C3	Loc. Cluj-Napoca, Str Clinicilor, Nr. 3-5, Jud. Cluj	Nr. niveluri:5; S. construita la sol:320 mp; Directiunea clinicilor, avand regim de inaltime S+P+2E+M, compusa din 65 incaperi. Anul edificarii constructiei 1897. Suprafata construita desfasurata este de 1373mp.
A1.4	343801-C4	Loc. Cluj-Napoca, Str Clinicilor, Nr. 3-5, Jud. Cluj	Nr. niveluri:4; S. construita la sol:1433 mp; Chirurgie I, avand regim de inaltime S+P+E+M, compusa din 260 incaperi. Anul edificarii constructiei 1897. Suprafata construita desfasurata este de 5828mp.
A1.5	343801-C5	Loc. Cluj-Napoca, Str Clinicilor, Nr. 3-5, Jud. Cluj	Nr. niveluri:5; S. construita la sol:246 mp; Nefrologie, avand regim de inaltime P+4E, compusa din 98 incaperi. Anul edificarii constructiei 1981. Suprafata construita desfasurata este de 1243mp.
A1.6	343801-C6	Loc. Cluj-Napoca, Str Clinicilor, Nr. 3-5, Jud. Cluj	Nr. niveluri:2; S. construita la sol:258 mp; Medicina nucleara - Izotopi, avand regim de inaltime P+E, compusa din 18 incaperi, cota indiviza 1/2 cu UMF, la parter - Medicina nucleara, la etaj - UMF. Anul edificarii constructiei 1956. Suprafata construita desfasurata este de 516mp.
A1.7	343801-C7	Loc. Cluj-Napoca, Str Clinicilor, Nr. 3-5, Jud. Cluj	Nr. niveluri:1; S. construita la sol:6 mp; Ghereta portar, avand regim de inaltime P, compusa din 1 incapere. Anul edificarii constructiei 1949. Suprafata construita desfasurata este de 6mp.
A1.8	343801-C8	Loc. Cluj-Napoca, Str Clinicilor, Nr. 3-5, Jud. Cluj	Nr. niveluri:2; S. construita la sol:398 mp; Atelier de intretinere si capela, avand regim de inaltime S+P, compusa din 17 incaperi. Anul edificarii constructiei 1897. Suprafata construita desfasurata este de 796mp.
A1.9	343801-C9	Loc. Cluj-Napoca, Str Clinicilor, Nr. 3-5, Jud. Cluj	Nr. niveluri:3; S. construita la sol:523 mp; Centrala termica, avand regim de inaltime S+P+M, compusa din 28 incaperi. Cos fum metal L-25m, cos fum uzina L-30m. Anul edificarii constructiei si a cosului de fum metal 1995, iar a cosului de fum uzina 1897. Suprafata construita desfasurata este de 1081mp.
A1.10	343801-C10	Loc. Cluj-Napoca, Str Clinicilor, Nr. 3-5, Jud. Cluj	Nr. niveluri:3; S. construita la sol:917 mp; Administratie, bucatarie, spalatorie, avand regim de inaltime S+P+E, compusa din 87 incapere. Anul edificarii constructiei 1897, Suprafata construita desfasurata este de 1824mp.
A1.11	343801-C11	Loc. Cluj-Napoca, Str Clinicilor, Nr. 3-5, Jud. Cluj	Nr. niveluri:3; S. construita la sol:1049 mp; Oftalmologie, avand regim de inaltime S+P+E, compusa din 99 incapere. Anul edificarii constructiei 1897. Suprafata construita desfasurata este de 3315mp.

data

Crt	Nr cadastral Nr.	Adresa	Observații / Referințe
A1.12	343801-C12	Loc. Cluj-Napoca, Str Clinicilor, Nr. 3-5, Jud. Cluj	Nr. niveluri:3; S. construita la sol:1465 mp; Dermatologie, avand regim de inaltime S+P+E, cu Amfiteatru aflat in administrarea UMF, compusa din 160 incapere. Anul edificarii constructiei 1897. Suprafata construita desfasurata este de 3549mp.
A1.13	343801-C13	Loc. Cluj-Napoca, Str Clinicilor, Nr. 3-5, Jud. Cluj	Nr. niveluri:1; S. construita la sol:57 mp; Constructie caramida si punct de colectare deseuri med periculoase, cu regim de inaltime P, compusa din 1 incapere. Anul edificarii constructiei 1990. Suprafata construita desfasurata este de 57mp.
A1.14	343801-C14	Loc. Cluj-Napoca, Str Clinicilor, Nr. 3-5, Jud. Cluj	Nr. niveluri:3; S. construita la sol:1577 mp; S. construita desfasurata:4731 mp; Cladire monument istoric - Anatomie, cu regim de inaltime S+P+E, realizata pe fundatii din piatra, pereti din zidarie din caramida, plansee - boltisoare ceramice, acoperis tip sarpanta de lemn cu invelitoare din internit, compusa din: SUBSOL: 31 de camere + holuri, toaleta (bai, WC), casele scarii; PARTER: 26 de camere + holuri, toaleta (bai, WC), casele scarii. Anul edificarii constructiei 1896. Suprafata construita desfasurata este de 4731mp.
A1.18	343801-C18	Loc. Cluj-Napoca, Str Clinicilor, Nr. 3-5, Jud. Cluj	Nr. niveluri:2; S. construita la sol:240 mp; S. construita desfasurata:480 mp; Constructie avand regim de inaltime P+1. Anul edificarii constructiei 1950. Suprafata construita desfasurata este de 480mp. Gangul ce apartine acestei constructii, deserveste ca si cale de acces si constructiei Anatomie (C15)

B. Partea II. Proprietari și acte

Carte Funciară Nr. 343801 Comuna/Oraș/Municipiu: Cluj-Napoca

Înscrieri privitoare la dreptul de proprietate și alte drepturi reale	Referințe
134435 / 16/06/2021	
Act Normativ nr. HOTARARE NR 95, din 27/05/2021 emis de JUDEȚUL CLUJ;	
B1	Se infiinteaza cartea funciara 343801 a imobilului cu numarul cadastral 343801 / UAT Cluj-Napoca, rezultat din dezmembrarea imobilului cu numarul cadastral 335821 inscris in cartea funciara 335821;
Act De Dezmembrare Parcelare nr. 355, din 30/03/2006 emis de BNP Popa Ionuț;	
B4	Intabulare, drept de PROPRIETATE drept de proprietate publică și partaj, dobandit prin Conventie, cota actuala 1/1 1) JUDEȚUL CLUJ, CONSILIUL JUDEȚEAN CLUJ, in administrarea 2) SPITALUL CLINIC JUDEȚEAN CLUJ OBSERVATII: pozitie transcrisa din CF 335821/Cluj-Napoca, inscrisa prin incheierea nr. 133434 din 16/07/2019; pozitie transcrisa din CF 334451/Cluj-Napoca, inscrisa prin incheierea nr. 69211 din 11/04/2019; pozitie transcrisa din CF 327432/Cluj-Napoca, inscrisa prin incheierea nr. 177023 din 12/10/2017; pozitie transcrisa din CF 257379/Cluj-Napoca, inscrisa prin incheierea nr. 11935 din 03/04/2006; (provenita din conversia CF 157561)
Act Administrativ nr. 103685, din 16/06/2017 emis de BCPI Cluj Napoca; Act Administrativ nr. 22724, din 08/08/2017 emis de Consiliul Judetean Cluj; Act Administrativ nr. 145, din 29/06/2017 emis de Consiliul Judetean Cluj; Act Administrativ nr. 252093, din 26/05/2017 emis de Directia de impozite si taxe locale Cluj Napoca; Act Administrativ nr. 80, din 28/04/2017 emis de Consiliul Judetean Cluj; Act Administrativ nr. 261936, din 06/06/2017 emis de Directia de impozite si taxe locale Cluj Napoca;	
B5	Intabulare, drept de PROPRIETATE in rang serial câștigat cu nr. 11935/2006, dobandit prin Lege, cota actuala 1/1 1) JUDEȚUL CLUJ, CONSILIUL JUDEȚEAN CLUJ, in administrarea 2) SPITALUL CLINIC JUDEȚEAN CLUJ, domeniul public OBSERVATII: pozitie transcrisa din CF 335821/Cluj-Napoca, inscrisa prin incheierea nr. 133434 din 16/07/2019; pozitie transcrisa din CF 334451/Cluj-Napoca, inscrisa prin incheierea nr. 69211 din 11/04/2019; pozitie transcrisa din CF 327432/Cluj-Napoca, inscrisa prin incheierea nr. 177023 din 12/10/2017; pozitie transcrisa din CF 257379/Cluj-Napoca, inscrisa prin incheierea nr. 104728 din 20/06/2017;
Act Administrativ nr. 245, din 27/09/2018 emis de Consiliul Judetean Cluj; Act Administrativ nr. 187, din 28/08/2018 emis de Consiliul Judetean Cluj; Act Administrativ nr. 161582, din 06/09/2018 emis de BCPI Cluj Napoca; Act Administrativ nr. 3947/XII/843, din 11/07/2018 emis de Institutul de Medicina Legala Cluj Napoca; Act Administrativ nr. 486641, din 16/10/2018 emis de Directia de impozite si taxe locale Cluj Napoca; Act Administrativ nr. 18676, din 04/07/2018 emis de Universitatea de Medicina si Farmacie Iuliu Hatieganu Cluj Napoca; Act Administrativ nr. 478553, din 11/10/2018 emis de Directia de impozite si taxe locale Cluj Napoca;	
B6	Intabulare, drept de PROPRIETATE, dobandit prin Construire, cota actuala 1/1 1) UNIVERSITATEA DE MEDICINĂ ȘI FARMACIE IULIU HAȚIEGANU CLUJ NAPOCA OBSERVATII: pozitie transcrisa din CF 335821/Cluj-Napoca, inscrisa prin incheierea nr. 133434 din 16/07/2019; pozitie transcrisa din CF 334451/Cluj-Napoca, inscrisa prin incheierea nr. 69211 din 11/04/2019; pozitie transcrisa din CF 327432/Cluj-Napoca, inscrisa prin incheierea nr. 201231 din 01/11/2018;

Înscrieri privitoare la dreptul de proprietate și alte drepturi reale		Referințe
Act Administrativ nr. RAPORT OFICIOS, din 29/11/2018 emis de BCPI CLUJ NAPOCA;		
B7	Intabulare, drept de PROPRIETATE în rang serial câștigat cu încheierea cf nr.201231 din 01.11.2018, dobândit prin Construire, cota actuala 1/1 1) MINISTERULUI SĂNĂTĂȚII , PRIN INSTITUTUL DE MEDICINĂ LEGALĂ CLUJ-NAPOCA 2) STATUL ROMÂN , domeniu public, în administrarea <i>OBSERVAȚII: pozitie transcrisa din CF 335821/Cluj-Napoca, inscrisa prin incheierea nr. 133434 din 16/07/2019; pozitie transcrisa din CF 334451/Cluj-Napoca, inscrisa prin incheierea nr. 69211 din 11/04/2019; pozitie transcrisa din CF 327432/Cluj-Napoca, inscrisa prin incheierea nr. 220064 din 29/11/2018;</i>	A1.18
B8	Intabulare, drept de PROPRIETATE în rang serial câștigat cu încheierea cf nr. 201231 din 01.11.2018, dobândit prin Construire, cota actuala 1/2 1) JUDEȚUL CLUJ, DOMENIU PUBLIC , în administrarea 2) SPITALUL CLINIC JUDEȚEAN DE URGENȚĂ CLUJ <i>OBSERVAȚII: pozitie transcrisa din CF 335821/Cluj-Napoca, inscrisa prin incheierea nr. 133434 din 16/07/2019; pozitie transcrisa din CF 334451/Cluj-Napoca, inscrisa prin incheierea nr. 69211 din 11/04/2019; pozitie transcrisa din CF 327432/Cluj-Napoca, inscrisa prin incheierea nr. 220064 din 29/11/2018;</i>	A1.6
B9	Intabulare, drept de PROPRIETATE în rang serial câștigat cu încheierea cf nr. 201231 din 01.11.2018, dobândit prin Construire, cota actuala 1/2 1) UNIVERSITATEA DE MEDICINĂ ȘI FARMACIE IULIU HAȚIEGANU CLUJ NAPOCA <i>OBSERVAȚII: pozitie transcrisa din CF 335821/Cluj-Napoca, inscrisa prin incheierea nr. 133434 din 16/07/2019; pozitie transcrisa din CF 334451/Cluj-Napoca, inscrisa prin incheierea nr. 69211 din 11/04/2019; pozitie transcrisa din CF 327432/Cluj-Napoca, inscrisa prin incheierea nr. 220064 din 29/11/2018;</i>	A1.6
Act Administrativ nr. HOTARARE NR. 39, din 20/02/2020 emis de JUDEȚUL CLUJ - CONSILIUL JUDEȚEAN;		
B10	se rectifică înscrierea de sub B6, în sensul că dreptul de administrare se înscrie în favoarea MINISTERULUI SĂNĂTĂȚII , prin INSTITUTUL DE MEDICINĂ LEGALĂ CLUJ-NAPOCA. Totodată se înscrie domeniialitatea <i>OBSERVAȚII: pozitie transcrisa din CF 335821/Cluj-Napoca, inscrisa prin incheierea nr. 160122 din 05/08/2020;</i>	A1.18

C. Partea III. SARCINI

Înscrieri privind dezmembrămintele dreptului de proprietate, drepturi reale de garanție și sarcini		Referințe
134435 / 16/06/2021		
Act Administrativ nr. RAPORT OFICIOS, din 29/11/2018 emis de BCPI CLUJ NAPOCA;		
C1	notare: cale de acces a gangului aferent lui A1.19, în rang serial câștigat cu încheierea cf nr.201231 din 01.11.2018 <i>OBSERVAȚII: pozitie transcrisa din CF 335821/Cluj-Napoca, inscrisa prin incheierea nr. 133434 din 16/07/2019; pozitie transcrisa din CF 334451/Cluj-Napoca, inscrisa prin incheierea nr. 69211 din 11/04/2019; pozitie transcrisa din CF 327432/Cluj-Napoca, inscrisa prin incheierea nr. 220064 din 29/11/2018;</i>	A1, A1.1, A1.2, A1.3, A1.4, A1.5, A1.6, A1.7, A1.8, A1.9, A1.10, A1.11, A1.12, A1.13, A1.14, A1.18

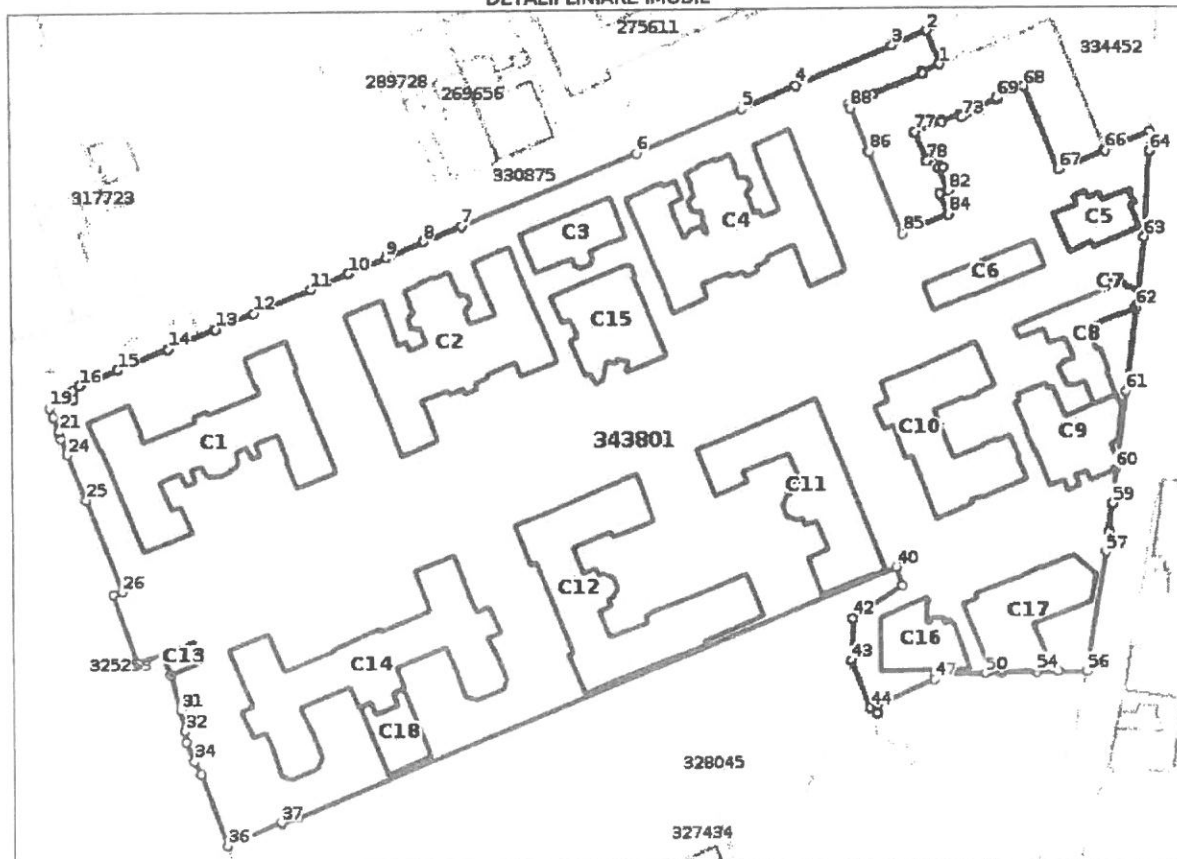
Anexa Nr. 1 La Partea I

Teren

Nr cadastral	Suprafața (mp)*	Observații / Referințe
343801	39.193	Lot 1-Teren împrejmuit partial cu gard beton in partea nord, est si vest iar in partea de nord-est partial delimitat de zidurile constructiei.

* Suprafața este determinată in planul de proiecție Stereo 70.

DETALII LINIARE IMOBIL



Date referitoare la teren

Nr Crt	Categorie folosință	Intra vilan	Suprafața (mp)	Tarla	Parcelă	Nr. topo	Observații / Referințe
1	curti constructii	DA	39.193	-	-	-	

Date referitoare la construcții

Crt	Număr	Destinație construcție	Supraf. (mp)	Situație juridică	Observații / Referințe
A1.1	343801-C1	construcții administrative si social culturale	1.395	Cu acte	S. construita la sol:1395 mp; Ginecologie I, avand regim de inaltime S+P+2E+M, compusa din 315 incaperi. Anul edificarii constructiei 1897. Suprafata construita desfasurata este de 6890mp.
A1.2	343801-C2	construcții administrative si social culturale	1.441	Cu acte	S. construita la sol:1441 mp; Medicala I, avand regim de inaltime S+P+E+M, compusa din 277 incaperi. Anul edificarii constructiei 1897. Suprafata construita desfasurata este de 5712mp.
A1.3	343801-C3	construcții administrative si social culturale	320	Cu acte	S. construita la sol:320 mp; Directiunea clinicilor, avand regim de inaltime S+P+2E+M, compusa din 65 incaperi. Anul edificarii constructiei 1897. Suprafata construita desfasurata este de 1373mp.

Carte Funciară Nr. 343801 Comuna/Oraș/Municipiu: Cluj-Napoca

Crt	Număr	Destinație construcție	Supraf. (mp)	Situație juridică	Observații / Referințe
A1.4	343801-C4	construcții administrative și social culturale	1.433	Cu acte	S. construită la sol:1433 mp; Chirurgie I, având regim de înălțime S+P+E+M, compusă din 260 încăperi. Anul edificării construcției 1897. Suprafața construită desfășurată este de 5828mp.
A1.5	343801-C5	construcții administrative și social culturale	246	Cu acte	S. construită la sol:246 mp; Nefrologie, având regim de înălțime P+4E, compusă din 98 încăperi. Anul edificării construcției 1981. Suprafața construită desfășurată este de 1243mp.
A1.6	343801-C6	construcții administrative și social culturale	258	Cu acte	S. construită la sol:258 mp; Medicina nucleară - Izotopi, având regim de înălțime P+E, compusă din 18 încăperi, cota indiviză 1/2 cu UMF, la parter - Medicina nucleară, la etaj - UMF. Anul edificării construcției 1956. Suprafața construită desfășurată este de 516mp.
A1.7	343801-C7	construcții anexa	6	Cu acte	S. construită la sol:6 mp; Ghereta portar, având regim de înălțime P, compusă din 1 încăpere. Anul edificării construcției 1949. Suprafața construită desfășurată este de 6mp.
A1.8	343801-C8	construcții administrative și social culturale	398	Cu acte	S. construită la sol:398 mp; Atelier de întreținere și capela, având regim de înălțime S+P, compusă din 17 încăperi. Anul edificării construcției 1897. Suprafața construită desfășurată este de 796mp.
A1.9	343801-C9	construcții anexa	523	Cu acte	S. construită la sol:523 mp; Centrala termică, având regim de înălțime S+P+M, compusă din 28 încăperi. Cos fum metal L-25m, cos fum uzină L-30m. Anul edificării construcției și a cosului de fum metal 1995, iar a cosului de fum uzină 1897. Suprafața construită desfășurată este de 1081mp.
A1.10	343801-C10	construcții administrative și social culturale	917	Cu acte	S. construită la sol:917 mp; Administrație, bucatărie, spălătorie, având regim de înălțime S+P+E, compusă din 87 încăperi. Anul edificării construcției 1897. Suprafața construită desfășurată este de 1824mp.
A1.11	343801-C11	construcții administrative și social culturale	1.049	Cu acte	S. construită la sol:1049 mp; Oftalmologie, având regim de înălțime S+P+E, compusă din 99 încăperi. Anul edificării construcției 1897. Suprafața construită desfășurată este de 3315mp.
A1.12	343801-C12	construcții administrative și social culturale	1.465	Cu acte	S. construită la sol:1465 mp; Dermatologie, având regim de înălțime S+P+E, cu Amfiteatru aflat în administrarea UMF, compusă din 160 încăperi. Anul edificării construcției 1897. Suprafața construită desfășurată este de 3549mp.
A1.13	343801-C13	construcții anexa	57	Cu acte	S. construită la sol:57 mp; Construcție caramida și punct de colectare deseuri med periculoase, cu regim de înălțime P, compusă din 1 încăpere. Anul edificării construcției 1990. Suprafața construită desfășurată este de 57mp.
A1.14	343801-C14	construcții administrative și social culturale	1.577	Cu acte	S. construită la sol:1577 mp; S. construită desfășurată:4731 mp; Clădire monument istoric - Anatomie, cu regim de înălțime S+P+E, realizată pe fundații din piatră, pereți din zidărie din caramida, planșee - boltisoare ceramice, acoperiș tip șarpanta de lemn cu învelitoare din intermit, compusă din: SUBSOL: 31 de camere + holuri, toaleta (bai, WC), casele scării; PARTER: 26 de camere + holuri, toaleta (bai, WC), casele scării; ETAJ: 26 de camere + holuri, toaleta (bai, WC), casele scării. Anul edificării construcției 1896. Suprafața construită desfășurată este de 4731mp.
A1.15	343801-C15	construcții administrative și social culturale	581	Fara acte	S. construită la sol:581 mp; Clinica - construcție fara acte
A1.16	343801-C16	construcții administrative și social culturale	364	Fara acte	S. construită la sol:364 mp; Construcție fara acte
A1.17	343801-C17	construcții administrative și social culturale	633	Fara acte	S. construită la sol:633 mp; Construcție fara acte

[Signature]

Crt	Număr	Destinație construcție	Supraf. (mp)	Situație juridică	Observații / Referințe
A1.18	343801-C18	construcții administrative și social culturale	240	Cu acte	S. construită la sol:240 mp; S. construită desfășurată:480 mp; Construcție având regim de înălțime P+1. Anul edificării construcției 1950. Suprafața construită desfășurată este de 480mp. Gangul ce aparține acestei construcții, deservește ca și cale de acces și construcției Anatomie (C15)

Lungime Segmente

1) Valorile lungimilor segmentelor sunt obținute din proiecție în plan.

Punct început	Punct sfârșit	Lungime segment	Punct început	Punct sfârșit	Lungime segment	Punct început	Punct sfârșit	Lungime segment
1	2	9.814	2	3	10.464	3	4	28.775
4	5	16.328	5	6	31.546	6	7	51.978
7	8	11.368	8	9	11.288	9	10	11.371
10	11	11.309	11	12	16.973	12	13	11.326
13	14	13.956	14	15	14.859	15	16	11.368
16	17	2.101	17	18	2.152	18	19	6.877
19	20	2.756	20	21	4.251	21	22	0.3
22	23	2.091	23	24	4.648	24	25	13.437
25	26	27.148	26	27	2.581	27	28	20.148
28	29	7.049	29	30	6.288	30	31	10.039
31	32	5.934	32	33	2.905	33	34	5.812
34	35	3.938	35	36	20.774	36	37	16.018
37	38	0.533	38	39	4.938	39	40	178.866
40	41	5.355	41	42	16.443	42	43	11.666
43	44	14.165	44	45	2.504	45	46	2.219
46	47	17.509	47	48	1.182	48	49	0.623
49	50	13.307	50	51	0.35	51	52	4.254
52	53	0.398	53	54	9.576	54	55	5.917
55	56	7.642	56	57	33.428	57	58	5.501
58	59	7.843	59	60	9.492	60	61	21.784
61	62	22.808	62	63	19.513	63	64	23.375
64	65	5.291	65	66	13.344	66	67	13.771
67	68	24.399	68	69	8.146	69	70	0.336
70	71	5.403	71	72	1.025	72	73	5.324
73	74	1.007	74	75	5.403	75	76	0.337
76	77	8.15	77	78	8.714	78	79	3.592
79	80	3.035	80	81	1.183	81	82	6.468
82	83	2.458	83	84	6.08	84	85	13.715
85	86	24.116	86	87	0.35	87	88	12.986
88	89	0.16	89	90	1.199	90	91	6.838
91	92	0.16	92	93	15.204	93	94	0.47
94	1	5.41						

** Lungimile segmentelor sunt determinate în planul de proiecție Stereo 70 și sunt rotunjite la 1 milimetru.

*** Distanța dintre puncte este formată din segmente cumulate ce sunt mai mici decât valoarea 1 milimetru.

Certific că prezentul extras corespunde cu pozițiile în vigoare din cartea funciară originală, păstrată de acest birou.

Prezentul extras de carte funciară este valabil la autentificarea de către notarul public a actelor juridice prin care se sting drepturile reale precum și pentru dezbaterrea succesiunilor, iar informațiile prezentate sunt susceptibile de orice modificare, în condițiile legii.

S-a achitat tariful de 0 RON, -, pentru serviciul de publicitate imobiliară cu codul nr. 222.

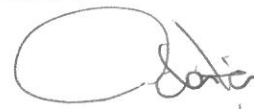
Data soluționării,
29-06-2021

Data eliberării,
//___

Asistent Registrator,
RODICA ABRUDAN
Rodica
Abrudan
Date: 2021.06.30
10:10:45 +03'00'

Referent,

(parafa și semnătura)





Oficiul de Cadastru și Publicitate Imobiliară CLUJ
Biroul de Cadastru și Publicitate Imobiliară Cluj-Napoca

EXTRAS DE CARTE FUNCİARĂ PENTRU INFORMARE

Carte Funciară Nr. 343798 Cluj-Napoca

Nr. cerere	134449
Ziua	16
Luna	06
Anul	2021

Cod verificare
100105254422



A. Partea I. Descrierea imobilului

TEREN Intravilan

Adresa: Loc. Cluj-Napoca, Jud. Cluj

Nr. Crt	Nr. cadastral Nr. topografic	Suprafața* (mp)	Observații / Referințe
A1	343798	63	

B. Partea II. Proprietari și acte

Înscrieri privitoare la dreptul de proprietate și alte drepturi reale	Referințe	
134449 / 16/06/2021		
Act Normativ nr. HOTARARE NR 95, din 27/05/2021 emis de JUDETUL CLUJ;		
B1	Se infiinteaza cartea funciara 343798 a imobilului cu numarul cadastral 343798 / UAT Cluj-Napoca, rezultat din dezmembrarea imobilului cu numarul cadastral 328045 inscris in cartea funciara 328045;	A1
Act nr. 0;		
B3	Se notează respingerea cererii cu nr de mai sus privind notarea actului aditional <i>OBSERVATII: pozitie transcrisa din CF 328045/Cluj-Napoca, inscrisa prin incheierea nr. 203713 din 21/11/2017; pozitie transcrisa din CF 257929/Cluj-Napoca, inscrisa prin incheierea nr. 40642 din 02/04/2008; (provenita din conversia CF 157562)</i>	A1
B4	se notează plângerea împotriva încheierii de respingere cu nr 40642/02.04.2008 <i>OBSERVATII: pozitie transcrisa din CF 328045/Cluj-Napoca, inscrisa prin incheierea nr. 203713 din 21/11/2017; pozitie transcrisa din CF 257929/Cluj-Napoca, inscrisa prin incheierea nr. 40642 din 29/04/2008; (provenita din conversia CF 157562)</i>	A1
Act Normativ nr. 238, din 30/10/2017 emis de Consiliul Județean - Judetul Cluj;		
B5	Intabulare, drept de PROPRIETATE, dobandit prin Conventie, cota actuala 1/1 1) JUDETUL CLUJ-CONSILIUL JUDEȚEAN CLUJ, în administrarea 2) CONSILIUL JUDEȚEAN CLUJ <i>OBSERVATII: pozitie transcrisa din CF 328045/Cluj-Napoca, inscrisa prin incheierea nr. 203713 din 21/11/2017;</i>	A1

C. Partea III. SARCINI .

Înscrieri privind dezmembrămintele dreptului de proprietate, drepturi reale de garanție și sarcini	Referințe
NU SUNT	

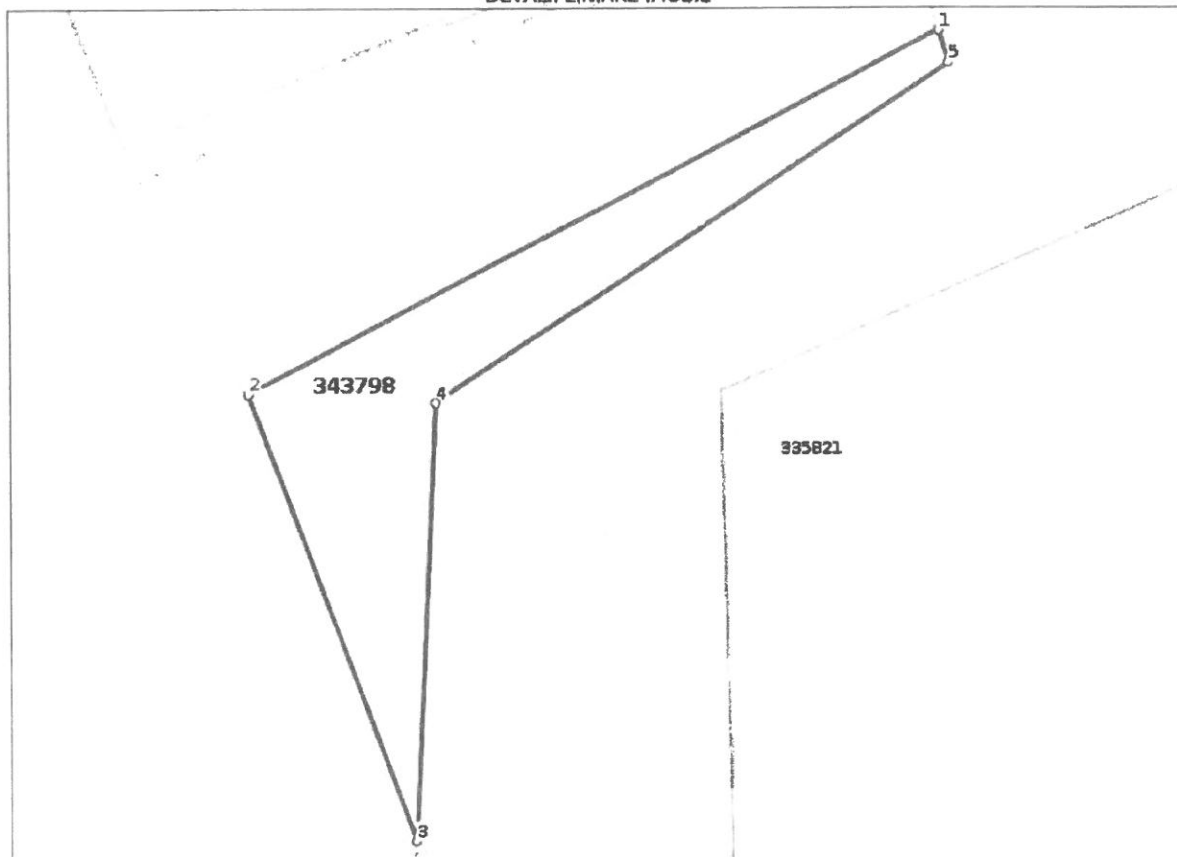
Anexa Nr. 1 La Partea I

Teren

Nr cadastral	Suprafața (mp)*	Observații / Referințe
343798	63	

* Suprafața este determinată în planul de proiecție Stereo 70.

DETALII LINIARE IMOBIL



Date referitoare la teren

Nr Crt	Categorie folosință	Intra vilan	Suprafața (mp)	Tarla	Parcelă	Nr. topo	Observații / Referințe
1	curti constructii	DA	63	-	-	-	

Lungime Segmente

1) Valorile lungimilor segmentelor sunt obținute din proiecție în plan.

Punct început	Punct sfârșit	Lungime segment (m)
1	2	20.858
2	3	12.701
3	4	11.666
4	5	16.443
5	1	0.888

** Lungimile segmentelor sunt determinate în planul de proiecție Stereo 70 și sunt rotunjite la 1 milimetru.

*** Distanța dintre puncte este formată din segmente cumulate ce sunt mai mici decât valoarea 1 milimetru.

Ante

Certific că prezentul extras corespunde cu pozițiile în vigoare din cartea funciară originală, păstrată de acest birou.

Prezentul extras de carte funciară este valabil la autentificarea de către notarul public a actelor juridice prin care se sting drepturile reale precum și pentru dezbateră succesiunilor, iar informațiile prezentate sunt susceptibile de orice modificare, în condițiile legii.

S-a achitat tariful de 0 RON, -, pentru serviciul de publicitate imobiliară cu codul nr. 222.

Data soluționării,

28-06-2021

Data eliberării,

__/__/__

Asistent Registrator,
ADRIANA RALUCA TARTA

Adriana Raluca Tarta
Digitally signed
by Adriane
Raluca Tarta
Date: 2021.06.28
13:44:52 +03'00'

Referent,

(parafa și semnătura)

CONFIRM CU
EXEMPLARUL AFLAT ÎN
ARHIVA ELECTRONICĂ

