

Nr. de inregistrare/data.....

BORDEROU

• **Adresa imobil: UAT CLUJ-NAPOCA**

Adresa imobil							Nr. CF / Nr. cad. (IE)
Localitate	Strada (Taria)	Numar (Parcela)	Bloc	Scara	Etaj	Ap.	
CLUJ- NAPOCA	TRAIAN VULA	149-151	-	-	-	-	313734

• **Proprietar:**

Nume	Prenume	CNP/CUI
JUDETUL CLUJ		4288110

• **Persoana autorizata:**


Nume (denumire PJA)	Prenume	CNP/CUI
S.C. TOPO H.A.N.S. IMPEX S.R.L.		RO3823176

• **Numar pagini documentatie:**

• **Numar ordine al documentatiei din registrul de evidenta a lucrarilor: 609**

• **Contiutul documentatiei:**

- borderou
- dovada achitarii tarifului;
- formulare tipizate de cereri si declaratii;
- certificat fiscal;
- copii ale actelor de identitate ale persoanelor fizice/copii ale certificatelor de inmatriculare
- copie extras de carte funciara
- copia legalizata a actelor in temeiul carora se solicita inscrierea;
- memoriu tehnic
- plan de amplasament si delimitare
- relevu apartament


**Semnatura si stimpila
(persoana autorizata)
S.C. TOPO H.A.N.S. IMPEX S.R.L.**

Serviciu achitat cu chitanta nr.	Data	Suma	Cod serviciu

Ha

CĂTRE

OFICIUL DE CADASTRU ȘI PUBLICITATE IMOBILIARĂ
BIROUL DE CADASTRU ȘI PUBLICITATE IMOBILIARĂ

CLUJ

CLUJ-NAPOCA

Nr. de înregistrare

2018

CERERE DE RECEPȚIE ȘI ÎNSCRIERE

UNITATEA ADMINISTRATIV TERITORIALA JUDEȚUL CLUJ prin CONSILIUL JUDEȚEAN CLUJ cu sediul în Calea Dorobanților nr. 106, Jud. Cluj, cod fiscal 4288110, tel/fax 0372-640060, e-mail - imputernicesc persoana juridica autorizata S.C. TOPO H.A.N.S. IMPEX S.R.L., conform Contract subsecvent de servicii nr. data pentru înregistrarea documentației la OCPI și va rog să dispuneți:

I. OBIECTUL RECEPȚIEI:

- prima înscriere
 - actualizare informații cadastrale
 - înscriere / radiere construcții
 - modificarea limitei de proprietate
 - modificarea suprafeței imobilului
 - actualizarea categoriei de folosință destinații curți construcții
 - repositionare
 - alte informații tehnice cu privire la imobil destinație imobil din spațiu comercial în locuință
 - documentația de identificare a amplasamentului imobilului situat pe un alt UAT
 - documentație de atribuire număr cadastral
 - documentație pentru dezlipire / alipire teren
 - documentație de prima înregistrare UI
 - documentație pentru apartamentare
 - documentație pentru dezlipire / alipire UI
 - documentație pentru reapartamentare
 - documentație pentru mansardare
 - documentație pentru descrierea dezmembrămintelor dreptului de proprietate
 - documentație pentru reconstituirea cărții funciare pierdute, distruse sau sustruse

I. OBIECTUL ÎNSCRIERII:

- intabularea* dreptului de proprietate
 - înscrierea provizorie**
 - radierea*** - schimbare destinație imobil
 - radierea**** ipoteca CRC

IMOBILUL: UAT CLUJ-NAPOCA

Adresa imobil							Nr. CF Nr. cad. (IE)
Localitate	Strada (Tarla)	Numar (Parcela)	Bloc	Scara	Etaj	Ap.	
CLUJ-NAPOCA	TRAIAN VUIA	149-151	-	-	-	-	313734

ACTUL JURIDIC care justifică cererea. anexat în original sau în copie legalizată:

Solicite comunicarea răspunsului:

 prin poștă la sediul biroului
teritorial fax nr.....

Semnatura proprietarului/persoanei interesate

Semnatura și stampila
S.C. TOPO H.A.N.S. IMPEX S.R.L.

Serviciu achitat cu chitanța nr.	Data	Suma	Cod serviciu

[*] Drept de proprietate, uz, uzufruct, abitație, servitute, concesiune, ipotecă, privilegiu, etc

**] Act sub condiție suspensivă, hotărâre judecătorească care nu a rămas irevocabilă.

***] Incapacitate, act sub condiție rezolutivă sau cu termen, locațiunea, preamțunea, promisiunea de înstrăinare, sechestrul judiciar și asigurător, schimbarea rangului ipotecii, acțiuni în justiție asupra imobilului în cauză, orice fapte sau drepturi personale etc

****] Drepturi reale, ipotecă, privilegiu

NOTĂ

Oficiul de Cadastru și Publicitate Imobiliară, instanță publică cu personalitate juridică aflată în subordinea Agenției Naționale de Cadastru și Publicitate Imobiliară, prelucrează date cu caracter personal furnizate de dumneavoastră mama, prenume, serie și număr act de identitate cod numeric personal, adresa poștală etc. Datele cu caracter personal sunt prelucrate de către operator în vederea îndeplinirii competențelor legale privind evidențele de cadastru și carte funciară și pot fi comunicate numai destinatarilor abilitați prin lege normativă (Codul civil, Codul de procedură civilă, Codul fiscal, alte legi speciale), inclusiv organelor de poliție, parchetelor, instanțelor sau altor autorități publice în condițiile legii în acest sens vă informăm și vă asigurăm că am luat măsurile tehnice și organizatorice adecvate pentru protejarea datelor dumneavoastră în exercitarea drepturilor dumneavoastră prevăzute de Regulamentul nr 679/2016 privind protecția persoanelor fizice în ceea ce privește prelucrarea datelor cu caracter personal și privind libera circulație a acestor date dar și pentru orice alte informații suplimentare legate de protecția datelor cu caracter personal vă puteți adresa responsabilului cu protecția datelor, la adresa e-mail: cluj@anepi.ro în viziunea și cerere scrisă, datată și semnată sau la telefon: (0364) 0264-311060

OFICIUL DE CADASTRU ȘI PUBLICITATE IMOBILIARĂ
BIROUL DE CADASTRU ȘI PUBLICITATE IMOBILIARĂ

CLUJ
CLUJ-NAPOCA

DECLARATIE

UNITATEA ADMINISTRATIV TERITORIALA JUDETUL CLUJ prin CONSILIUL JUDETEAN CLUJ cu sediul in Calea Dorobantilor nr. 106, Jud. Cluj, cod fiscal 4288110, prin prezenta declar pe propria raspundere, in calitate de proprietar al imobilului situat in Str. Traian Vula nr. 149-151, Cluj-Napoca, jud. Cluj, IE 313734, sub sanctiunile prevazute de Codul penal, cu privire la falsul in declaratii, ca:

- am indicat persoanei autorizate limitele imobilului, în vederea întocmirii documentației cadastrale;
- am fost informat si solicit inscrierea in evidentele de cadastru si carte funciara u suprafetei utile rezultate din masuratori 1233622 mp, comunicata de persoana autorizata;
- am fost informat si sunt de acord cu pozitionarea incerta a imobilului si a consecintelor ce decurg din acest lucru;
- am adus la cunostinta tuturor proprietarilor informatiile mai sus mentionate, acestia fiind de acord cu intocmirea documentatiei si inregistrarea ei la OCPI;
- imobilul nu se afla / se afla in litigiu - eu imobilul ID _____, nr. dosar _____, instanta _____ obiect _____

Imi asum intreaga raspundere pentru punerea la dispozitia persoanei autorizate S.C. TOPO H.A.N.S. IMPEX S.R.L. autorizatie seria RO-B-J nr. 0835 a urmatoarelor acte doveditoare ale dreptului de proprietate

in vederea identificarii limitelor bunului imobil masurat, pentru executarea documentatiei cadastrale, participand la masuratoare.

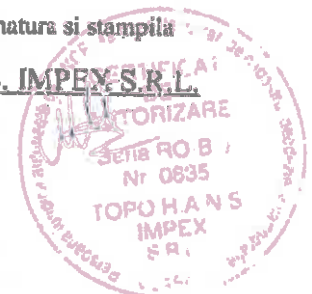
Data 26/09/2018

Proprietar

UNITATEA ADMINISTRATIV TERITORIALA JUDETUL CLUJ prin CONSILIUL JUDETEAN CLUJ

Semnatura si stampila

S.C. TOPO H.A.N.S. IMPEX S.R.L.



NOTĂ

Oficiul de Cadastru și Publicitate Imobiliară, unitate publică cu personalitate juridică aflată în subordinea Agenției Naționale de Cadastru și Publicitate Imobiliară, prelucrează date cu caracter personal furnizate de dumneavoastră (nume, prenume, serie și număr act de identitate, cod numerle personal, adresa poștală etc). Datele cu caracter personal sunt prelucrate de către operator în vederea îndeplinirii competențelor legale privind evidențele de cadastru și carte funciara și pot fi comunicate numai destinatarilor abilitați prin acte normative (Codul civil, Codul de procedură civilă, Codul fiscal, alte legi speciale), inclusiv organelor de poliție, parchetelor, instanțelor sau altor autorități publice, în condițiile legii. În acest sens vă informăm și vă asigurăm că am luat măsurile tehnice și organizatorice adecvate pentru protejarea datelor dumneavoastră. În exercitarea drepturilor dumneavoastră prevăzute de Regulamentul nr. 679/2016 privind protecția persoanelor fizice în ceea ce privește prelucrarea datelor cu caracter personal și privind libera circulație a acestor date și pentru orice alte informații suplimentare legate de protecția datelor cu caracter personal vă puteți adresa responsabilului cu protecția datelor, la adresa cluj@aneci.ro, formulând o cerere scrisă, datată și semnată sau la telefon (0361) 32.4.44.000.

Handwritten signature



Oficiul de Cadastru și Publicitate Imobiliară CLUJ
Biroul de Cadastru și Publicitate Imobiliară Cluj-Napoca

Nr. cerere : 175229
Ziua : 26
Luna : 09
Anul : 2018

EXTRAS DE CARTE FUNCİARĂ PENTRU INFORMARE

Carte Funciară Nr. 313734 Cluj-Napoca



A. Partea I. Descrierea Imobilului

TEREN Intravilan

Adresa: Loc. Cluj-Napoca, Str Traian Vula, Nr. 149-151, jud. Cluj

Nr. Crt	Nr. cadastral Nr. topografic	Suprafața* (mp)	Observații / Referințe
A1	313734	1.233.622	

Construcții

Crt	Nr cadastral Nr.	Adresa	Observații / Referințe
A1.6	313734-C6	Loc. Cluj-Napoca, Str Traian Vula, Nr. 149-151, Jud. Cluj	S. construita la sol:17 mp; C6 - Punct de control, Sc = 16.78 mp. C-tie cu fundatie din beton pereti din caram. acoperis cu planseu beton compus din 1 Incap.
A1.7	313734-C7	Loc. Cluj-Napoca, Str Traian Vula, Nr. 149-151, Jud. Cluj	S. construita la sol:38 mp; C7 - Magazie, Sc = 38.00 mp, C-tie cu fundatie din beton pereti din caram. acoperis cu planseu beton comp din 3 Incap.
A1.8	313734-C8	Loc. Cluj-Napoca, Str Traian Vula, Nr. 149-151, Jud. Cluj	S. construita la sol:19 mp; C8 - Anexa Magazie, Sc = 18.92 mp, C-tie cu fundatie din beton pereti din caram. acoperis cu planseu beton comp din 1 Incap.
A1.9	313734-C9	Loc. Cluj-Napoca, Str Traian Vula, Nr. 149-151, Jud. Cluj	S. construita la sol:97 mp; C9 - Depozit carburanti, Sc = 96.57 mp, C-tie cu fundatie din beton pereti din caram. acoperis cu planseu beton comp din 4 Incap.
A1.10	313734-C10	Loc. Cluj-Napoca, Str Traian Vula, Nr. 149-151, Jud. Cluj	S. construita la sol:15 mp; C10 - Atelier, Sc = 14.87 mp, C-tie cu fundatie din beton pereti din caram. acoperis cu placi azbociment comp din 1 Incap.
A1.11	313734-C11	Loc. Cluj-Napoca, Str Traian Vula, Nr. 149-151, Jud. Cluj	S. construita la sol:215 mp; C11 - Grup social, Sc = 214.56 mp, C-tie cu fundatie din beton pereti din caram. acoperis cu planseu beton comp din 1 coridor, 1 gr. san. 7 Inap.
A1.12	313734-C12	Loc. Cluj-Napoca, Str Traian Vula, Nr. 149-151, Jud. Cluj	S. construita la sol:35 mp; C12 - Magazie, Sc = 34.72 mp, C-tie cu fundatie din beton pereti din caram. acoperis cu planseu beton comp din 1 Inap.
A1.13	313734-C13	Loc. Cluj-Napoca, Str Traian Vula, Nr. 149-151, Jud. Cluj	S. construita la sol:8 mp; C13 - Magazie, Sc = 8.35 mp, C-tie cu fundatie din beton pereti din caram. acoperis cu planseu beton comp din 1 Inap.
A1.14	313734-C14	Loc. Cluj-Napoca, Str Traian Vula, Nr. 149-151, Jud. Cluj	S. construita la sol:335 mp; C14 - Grup social, Sc = 335.23 mp, C-tie cu fundatie din beton pereti din caram. acoperis cu planseu beton comp din P si E: P: 1 remiza garaj, 1 casa scarii, 1 coridor, 1 sala dusuri, 2 gr. san. si 11 Incap
A1.15	313734-C15	Loc. Cluj-Napoca, Str Traian Vula, Nr. 149-151, Jud. Cluj	S. construita la sol:2030 mp; C15 - Cladire aerogara, Sc = 2030.27 mp, C-tie din beton pereti din caram si sticla acoperis cu planseu beton comp din P, E si turn de control.

Crt	Nr cadastral Nr.	Adresa	Observații / Referințe
A1.16	313734-C16	Loc. Cluj-Napoca, Str Traian Vuia, Nr. 149-151, Jud. Cluj	S. construita la sol:51 mp; C16 - Cladire hidrofor, Sc = 51.32 mp, C-tie cu fundatie din beton pereti din caram acoperis cu planseu beton comp din 1 incap Anexe: supraf c-ta comp din: parcuri auto, pcte de control, pista decolare aterizare, receptoare, rezervoare, statie helio, teren sport, depozitare, canal polata, gherete, cal de rulare, soproane, punct de comanda, bazine, platforme betonate, rampe, magazii, transformatoare, platforma parcare avioane, foisor cu o supraf construita Sc = 104690.96 mp.
A1.17	313734-C17	Loc. Cluj-Napoca, Str Traian Vuia, Nr. 149-151, Jud. Cluj	S. construita la sol:3952 mp; C17 - Terminal de pasageri sosiri, Sc = 3952 mp: Subsol: S01 sp manevra bagaje, S02 coridor, S03 scara, S04 paza, S05 IE, S06 c slabi, S07 pct termic, S08 comanda sprinklere, S09 TEG, S10 hol acces, S11 cam motoare, S12 sas acces adapost ALA, S13 adapost ALA, S14 coridor, S15 sp aeroport, S16 sp aeroport, S17 vest F, S18 gr san F, S19 vest B, S20 grup san B, S21 hol acces, S22 coridor, S23 Pol Frontiera, S24 gr san Pol Frontiera, S25 hol acces azilanti, S26 azilanti, S27 gr san azilanti, S28 azilanti, S29 gr san azilanti, S30 gr san azilanti, S31 retinuti, S32 gr soc retinuti, S33 gr san retinuti, S34 indezirabili, S35 indezirabili, S36 CT, S37 scara, S38 IE, S39 WC F, S40 WC P, S41 IE, S42 cam motoare, S43 hol, S44 disp TVCI, S45 cam control benzii, S46 anexa, S47 anexa, S48 sp aeroport, S49 sp aeroport, S50 scara, S51 IE, S52 put lift hldr, S53 put lift, S54 coridor inst san, S55 sp garare carucioare, Parter: P01 hol public acces, P02a windfang, P02b windfang, P03 sp comercial, P03a sp comercial, P04 WC pers cu dizab, P05 hol WC, P06 WC B, P07 WC F, P08 IE.c slabi, P09 hol aprovizionare, P10 cam pubele, P11 dep restaurant, P11a spatiu birou, P12 magazine bagaje, P13 WC VIP B, P14 WC VIP F, P15 WC pers cu dizab, P16 WC F, P17 WC B, P18 hol WC, P19 oficiu, P20 birou, P21 birou, P22 hol VIP, P23 salon VIP, P24 hol acces sosiri schengen, P25 birou bagaje pierdute, P26 sp comercial, P27 hol lesire sosiri schengen, P28 recuperare bagaje, P29 control sanitar, P30 control spatiu X RAY, P31 asteptare, P32 birou Eurodac, P33 birou control pasapoarte, P24 birou Vama, P35 hol acces sosiri nonschengen, P36 galerie acces, P37 recuperare bagaje, P38 hol lesire sosiri nonschengen, P39 birou bagaje confiscate, P40 IE.c slabi, P41 WC pers cu dizab, P42 WC B, P43 WC F, P44 sp comercial, P45 sc tranzit, P46 IE, S1 sc S-P-E, S2 sc P-E, S3 sc S-P-E, S4 sc, B1 ag Inchirieri, B2 ag Inchirieri, B3 ag Inchirieri, B4 ag Inchirieri, B5 ag Inchirieri, B6 infor, B7 ag Inchirieri, B8 ag Inchirieri, B9 ag Inchirieri, B10 ag Inchirieri, B11 ag Inchirieri, B12 ag Inchirieri, Etaj: E01 gal subpanta, E02 hol, E03 IE+c slabi, E04 hol, E05 hol, E06 vest F, E07 vest B, E08 evacuare gunoi, E09 cam frigorifica, E 10 dep uscat, E11 bucatar, E12 hol, E13 bucatarie, E14 spalator vesela, E15 oficiu, E16 restaurant panoramic, E17 oficiu sala de conferinte, E18 sala consiliu, E19 birou director general, E19a anexa birou director general, E20 WC, E21 oficiu, E22 secretariat, E23 birou director, E24 birou director, E25 birou director, E26 birou director, E27 WC F, E28 WC B, E29 birou, E30 birou, E31 birou, E32 birou, E33 WC F, E34 cam curatenie, E35 WC B, E36 IE+c slabi, E37 disp, E38 birou, E39 birou agentie, E40 birou agentie, E41 birou, E42 - 45 birou, E46/E48 sala sedinte, E47/E49 serviciu tehnic, E50 birou, E51 birou, E52 birou, E53 birou, E54 anexa, E55 spatiu sali conferinte, E56 birou, E57 birou, E58 birou, E59 birou agentie, E60 birou, E61 birou, E62 birou, E63 birou, E64 WC B, E65 WC pers cu dizab, E66 WC F, E67 WC B, E68 WC B, E69 WC F, E70 WC F, E71 WC pers cu dizab, E72 hol WC, S1 sc S-P-E, - S2 sc P-E S3 sc S-P-E, S4 sc tranzit
A1.18	313734-C18	Loc. Cluj-Napoca, Str Traian Vuia, Nr. 149-151, Jud. Cluj	S. construita la sol:775 mp; C18 - Corp de legatura, Sc = 775 mp: Subsol: CL/S01 sp aeroport, CL/S02 tabl el lift, CL/S03 cam pompe rezervor sprinklere, CL/S04 anexa, CL/S05 anexa, CL/S06 cam motoare, curte acoperita, curte serviciu, rampa acces subsol Parter: CL/P01 gal comerciala, CL/S scara, 1 anexa, 1 lift marfa, 1 tabl electric, Etaj: CL/E01 gal comerciala, CL/S scara, 1 lift marfa, 1 tabl electric

Mn

Crt	Nr cadastral Nr.	Adresa	Observații / Referințe
A1.19	313734-C19	Loc. Cluj-Napoca, Str Traian Vuia, Nr. 149-151, Jud. Cluj	S. construita la sol:6230 mp; C19 - Terminal de pasageri plecarl, Sc = 6230 mp. Subsol: S01 sp manevra bagaje, S02 centrala sprinklere, S03 sp aeroport, S04 coridor, S05 pct termic, S06 sp tehnic, S07 sp aeroport, S08 coridor, S09 sp aeroport, S10 sp aeroport, S11 sp aeroport, S12 coridor, S13 birou comanda, S14 disp, S15 camera arme, S16 camera ofiteri, S17 camera odihna, S18 coridor, S19 disp SCADA, S20 dep plese benzi, S21 sala pregatire SAT, S22 sp tehnic, S23 sp tehnic, S24 adapost ALA, S25 gr san, S26 sas acces, S27 sp aeroport, S28 tabl el lift, S29 tabl el lift, S30 sp aeroport, S31 IE.c slabi, S32 coridor, S33 cam lift, S34 sp aeroport, S35 tabl generale, S36 tabl el PF AT Vama, S37 cam motor lift, S38 reconciliere, S39 control nivel 2, S40 tabl el, S41 coridor, S42 sala mese, S43 ofcliu, S44 vest BAT F, S45 gr san F, S46 gr san B, S47 BAT B, S48 coridor, S49 tabl el, S50 IE+c slabi, S51 sp tehnic, S52 coridor, S53 vest B, S54 gr san B, S55 gr san F, S56 vest F, S57 tabl el lift, S58 sp aeroport, S59 cam UPS, 5 goluri lift, 1 lift, S3 sc personal, S4 sc personal, S5 sc BAT, S8 sc acces ALA, Parter: P01 hol acces, P01a control crew, 4 P02a windfang-uri, P03 sp comercial, P04 WC B, P05 WC pers cu dizab, P06 WC F, P07 WC, P08 hol asteptare, P09 cabinet medical, P10 tratamente, P11 cam curatenle, P12 coridor, P13 IE+c slabi, P14 Pol Frontiera, P15 SAT, P16 operationali, P17 coridor, P18 operationali, P19 gr san B, P20 gr san F, P21 disp, P22 disp, P23 hol iesiri, P24 salon VIP, P25 birou VIP, P26 WC VIP F, P27 WC VIP B, P28 ofcliu, P29 tranzit, P30 check-in VIP, P31 birou VIP, P32 sala astep business zb Interne, P32a WC B, P32b WC F, P33 dep bar, P34 WC pers cu dizab, P35 WC F, P36 WC B, P37 birou SRI, P38 birou SRI, P39 birou PF, P40 coridor, P41 birou Pol Frontiera, P42 birou Vama, P43 bar, P44 dep bar, P45 cam curatenle, P46 hol regrupare non schengen, P47 zona duty-paid, P48 zona control, P49 zona control, P50 hol regrupare schengen, P50a sp comercial, P51 dep bar, P51a cam aspiratie, P52 coridor, P53 astep business zb Internet, P53a WC F, P53b WC B, P54 check-in P56 hol WC, P57 WC B, P58 WC F, P59 WC pers cu dizab, P60 cam tabl el, P61 cam curatenle, P62 bagaje agabaritice, P63 asteptare, P63a sp comercial, P64 sp comercial, P64a bar, P64b dep bar, P65 IE+c slabi, P66 coridor, P67 WC pers cu dizab, P68 WC B, P69 WC F, P70 sp comercial, P71 coridor, P72 camera pubele, P73 acces marfa, P74 sp comercial, P75a1 sp comercial, P75a2 comp aviatie, P75a3 comp aviatie, P75b1 comp aviatie, P75b2 comp aviatie, P75b3 comp aviatie, P75b4 sp comercial, P75c sp comercial, P76 mama&copilul, P77 mama&copilul, P78 mama&copilul, P79 cam aspiratie, P80 cam aspiratie, P81 cam aspiratie, P82 cam aspiratie, P83 cam aspiratie, S1 sc public, S2 sc public, S3 sc personal, S-P-E, S4 sc personal S-P-E, S5 sc BAT, S6 sc public, P-E, S7 sc public, P-E, S8 sc acces ALA, S9 sc tranzit, S10 sc 6 lifturi, Etaj: E01 gal subpanta, E02 comercial, E03 sala instruire, E03a cam curatenle, E04 IE+c slabi, E05 culoar tranzit, E06 coridor dispecer, E07 disp aeroport, E08 gr san B, E09 gr san F, E10 disp operational, E11 disp operational, E12 sala criza, E13 agentie, E14 agentie, E15 capela, E16 WC B, E17 hol WC, E18 WC F, E19 WC pers cu dizab, E20 birou agentie, E21 culoar tranzit E, E22 birou agentie, E23 birou agentie, E24 birou agentie, E25 birou agentie, E26 birou agentie, E27 birou agentie, E28 birou agentie, E29 birou agentie, E30 birou agentie, E31 birou agentie, E32 WC F, E33 WC B, E34 WC pers cu dizab, E35 sas WC, E36 sp alim publica, E37 bucatarie, E38 vest F, E39 vest B, E40 hol serviciu, E41 ofcliu, E42 IE+c slabi, E43 hol, E44 sp comercial, E45 sp comercial, E46 coridor, E47 sp comercial, E48 ghenagunol, E49 sp comercial, E50 coridor, S1 sc piblic, S2 sc tranzit P, S3 sc personal S-P-E, S4 sc personal S-P-E, S5 sc BAT, S6 sc public P-E S7 sc public P-E, S9 sc tranzit, S10 sc, 2 lifturi acces pers cu dizab, 2 lifturi, lift marfa, terasa necirculabila.
A1.20	313734-C20	Loc. Cluj-Napoca, Str Traian Vuia, Nr. 149-151, Jud. Cluj	S. construita la sol:798 mp; C20 - Uzina electrica si centrala termica, Sc = 798 mp.: 1 centr term, 1 disp tehnic, 1 gr san, 1 atelier mecanic, 1 cam MT, trafo nr.1, trafo nr.3, trafo nr.1-balizaj, trafo nr.2-balizaj, 1 TG J T si 1 regulatori.

Crt	Nr cadastral Nr.	Adresa	Observații / Referințe
A1.21	313734-C21	Loc. Cluj-Napoca, Str Traian Vuia, Nr. 149-151, Jud. Cluj	S. construita la sol:3060 mp; C21 - Cladire Handling si P. S.I., Sc = 3060 mp. Parter: centrala termica, magazine 1, magazine 2, atelier 1, hol+C.S., magazine 3, atelier 2, depozitare, magazine 4, hol+C.S., magazine 5, grup sanitar 1, grup sanitar 2, hol C.S., magazine 6, garaj echipamente pompieri, garaj echipamente handling, Etaj: sala de cursuri, grup sanitar 1, grup sanitar 2, birou 1, birou 2, hol+C.S., birou 3, birou 4, birou 5, birou 6, grup sanitar 3, vestiar 1, vestiar 2, hol+C.S., grup sanitar 4, grup sanitar 5, vestiar 3, hol+C.S., birou 7, birou 8, birou 9. Constructie edificata in anul 2010 fara lift si fara certificat de performanta energetica.

B. Partea II. Proprietari și acte

Carte Funciară Nr. 313734 Comuna/Oraș/Municipiu: Cluj-Napoca

Inscrieri privitoare la dreptul de proprietate și alte drepturi reale	Referințe
76861 / 19/05/2015	
Act Administrativ nr. 104, din 30/04/2015 emis de JUDETUL CLUJ-CONSILIUL JUDETEAN (act administrativ nr. 1734/08-01-2015 emis de BCPI CLUJ-NAPOCA; adresa nr 3458/07.04.2015 emisa de Aeroportul Internațional Avram Iancu Cluj.);	
B1	Se infiinteaza cartea funciara 313734 a Imobilului cu numarul cadastral 313734/Cluj-Napoca, rezultat din dezmembrarea imobilului cu numarul cadastral 306084 Inscris in cartea funciara 306084;
	A1, A1.6, A1.7, A1.8, A1.9, A1.10, A1.11, A1.12, A1.13, A1.14, A1.15, A1.16, A1.17, A1.18, A1.19, A1.20, A1.21
Act Administrativ nr. 275087, din 16/11/2010 emis de PRIMARIA CLUJ-NAPOCA (act administrativ nr. 126968/16-11-2010 emis de BCPI CLUJ-NAPOCA; act administrativ nr. 1407/22-02-2008 emis de PRIMARIA CLUJ-NAPOCA; act administrativ nr. 1717/17-10-2008 emis de PRIMARIA CLUJ-NAPOCA; act administrativ nr. 5814/06-08-2010 emis de CONSILIUL JUDETEAN CLUJ; act administrativ nr. 474/28-09-2010 emis de PRIMARIA CLUJ-NAPOCA.);	
B3	Intabulare, drept de PROPRIETATEcu titlu anterior dezlipire, expropriere, construire, alipire, dezmembrare, dobandit prin Lege, cota actuala 1/1
	A1, A1.6, A1.7, A1.8, A1.9, A1.10, A1.11, A1.12, A1.13, A1.14, A1.15, A1.16, A1.17, A1.18, A1.19, A1.20
1) JUDETUL CLUJ IN ADMINISTRAREA CONSILIULUI JUDETEAN CLUJ PRIN AEROPORTUL CLUJ-NAPOCA RA	
OBSERVATII: pozitie transcrisa din CF 306084/Cluj-Napoca, Inscrisa prin Incheierea nr. 69798 din 22/05/2014;	
Act Administrativ nr. 119879, din 19/10/2011 emis de OCPI CLUJ NAPOCA (act administrativ nr. 2372/04-02-2008 emis de PRIMARIA CLUJ NAPOCA; act administrativ nr. 5908/14-07-2009 emis de PRIMARIA CLUJ NAPOCA; act administrativ nr. 194/28-04-2010 emis de PRIMARIA CLUJ NAPOCA; act administrativ nr. 5013/11-09-2007 emis de PRIMARIA CLUJ NAPOCA; act administrativ nr. 307200/27-10-2011 emis de PRIMARIA CLUJ NAPOCA.);	
B4	Intabulare, drept de PROPRIETATEconstruire și dezmembrare, dobandit prin Construire, cota actuala 1/1
	A1.21
1) JUDETUL CLUJ IN ADMIMISTRAREA CONSILIULUI JUDETEAN CLUJ PRIN AEROPORTUL CLUJ-NAPOCA RA	
OBSERVATII: pozitie transcrisa din CF 306084/Cluj-Napoca, Inscrisa prin Incheierea nr. 69798 din 22/05/2014;	

C. Partea III. SARCINI .

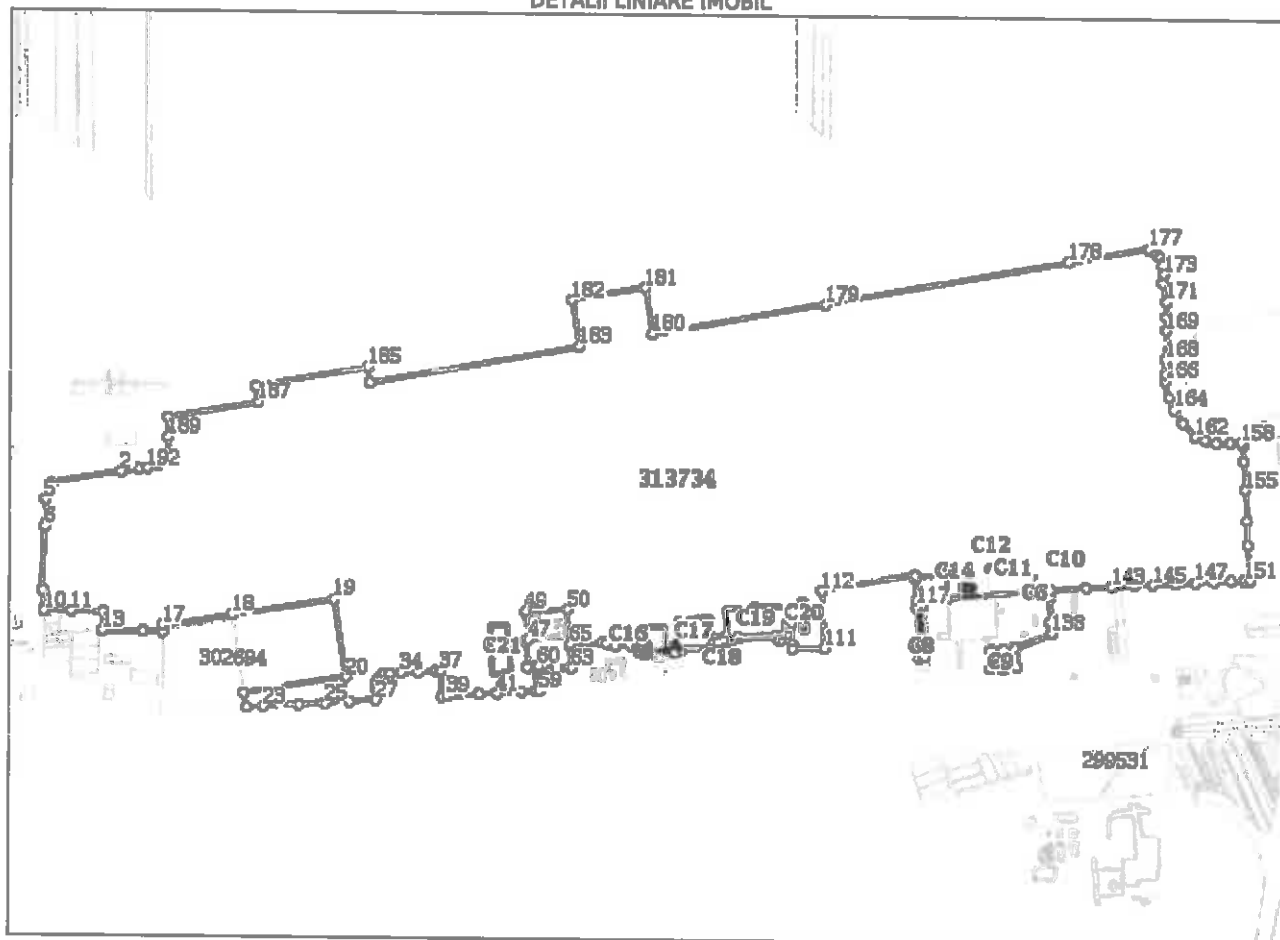
Inscrieri privind dezmembrările dreptului de proprietate, drepturi reale de garanție și sarcini	Referințe
NU SUNT	

Teren

Nr cadastral	Suprafața (mp)*	Observații / Referințe
313734	1.233.622	

* Suprafața este determinată în planul de proiecție Stereo 70.

DETALII LINIARE IMOBIL



Date referitoare la teren

Nr Crt	Categorie folosință	Intra vilan	Suprafața (mp)	Tarla	Parcelă	Nr. topo	Observații / Referințe
1	curți constructii	DA	1.233.622	-	-	-	Teren împrejmuit partial la S cu gard de metal iar la N-E-V nelmprejmuit.

Date referitoare la construcții

Crt	Număr	Destinație construcție	Supraf. (mp)	Situație juridică	Observații / Referințe
A1.6	313734-C6	construcții industriale și edilitare	17	Cu acte	S. construită la sol: 17 mp; C6 - Punct de control, Sc = 16.78 mp. C-tie cu fundație din beton pereti din caram. acoperis cu planșeu beton compus din 1 Incap.
A1.7	313734-C7	construcții industriale și edilitare	38	Cu acte	S. construită la sol: 38 mp; C7 - Magazie, Sc = 38.00 mp, C-tie cu fundație din beton pereti din caram. acoperis cu planșeu beton comp din 3 Incap.
A1.8	313734-C8	construcții anexa	19	Cu acte	S. construită la sol: 19 mp; C8 - Anexa Magazie, Sc = 18.92 mp, C-tie cu fundație din beton pereti din caram. acoperis cu planșeu beton comp din 1 Incap.

Crt	Număr	Destinație construcție	Supraf. (mp)	Situație juridică	Observații / Referințe
A1.9	313734-C9	construcții industriale și edilitare	97	Cu acte	S. construită la sol:97 mp; C9 - Depozit carburanți, Sc = 96.57 mp, C-tie cu fundație din beton pereti din caram. acoperis cu planseu beton comp din 4 incap.
A1.10	313734-C10	construcții industriale și edilitare	15	Cu acte	S. construită la sol:15 mp; C10 - Atelier, Sc = 14.87 mp, C-tie cu fundație din beton pereti din caram. acoperis cu placă azbociment comp din 1 incap.
A1.11	313734-C11	construcții anexa	215	Cu acte	S. construită la sol:215 mp; C11 - Grup social, Sc = 214.56 mp, C-tie cu fundație din beton pereti din caram. acoperis cu planseu beton comp din 1 coridor, 1 gr. san. 7 incap.
A1.12	313734-C12	construcții industriale și edilitare	35	Cu acte	S. construită la sol:35 mp; C12 - Magazie, Sc = 34.72 mp, C-tie cu fundație din beton pereti din caram. acoperis cu planseu beton comp din 1 incap.
A1.13	313734-C13	construcții industriale și edilitare	8	Cu acte	S. construită la sol:8 mp; C13 - Magazie, Sc = 8.35 mp, C-tie cu fundație din beton pereti din caram. acoperis cu planseu beton comp din 1 incap.
A1.14	313734-C14	construcții industriale și edilitare	335	Cu acte	S. construită la sol:335 mp; C14 - Grup social, Sc = 335.23 mp, C-tie cu fundație din beton pereti din caram. acoperis cu planseu beton comp din P și E: P: 1 remiza garaj, 1 casă scării, 1 coridor, 1 sala dusuri, 2 gr. san. și 11 incap.
A1.15	313734-C15	construcții industriale și edilitare	2.030	Cu acte	S. construită la sol:2030 mp; C15 - Clădire aerogara, Sc = 2030.27 mp, C-tie din beton pereti din caram și sticlă acoperis cu planseu beton comp din P, E și turn de control.
A1.16	313734-C16	construcții industriale și edilitare	51	Cu acte	S. construită la sol:51 mp; C16 - Clădire hidrofor, Sc = 51.32 mp, C-tie cu fundație din beton pereti din caram acoperis cu planseu beton comp din 1 incap Anexe: supraf c-ta comp din: parcar auto, pcte de control, pistă decolare aterizare, receptoare, rezervoare, stație helio, teren sport, depozitare, canal polată, gherete, cal de rulare, soproane, punct de comandă, bazine, platforme betonate, rampe, magazii, transformatoare, platforma parcare avioane, folsor cu o supraf construită Sc = 104690.96 mp.

Crt	Număr	Destinație construcție	Supraf. (mp)	Situatie Juridică	Observații / Referințe
A1.17	313734-C17	construcții industriale și edilitare	3.952	Cu acte	S. construita la sol:3952 mp; C17 - Terminal de pasageri sosiri, Sc = 3952 mp: Subsol: S01 sp manevra bagaje, S02 coridor, S03 scara, S04 paza, S05 IE, S06 c slabi, S07 pct termic, S08 comanda sprinklere, S09 TEG, S10 hol acces, S11 cam motoare, S12 sas acces adapost ALA, S13 adapost ALA, S14 coridor, S15 sp aeroport, S16 sp aeroport, S17 vest F, S18 gr san F, S19 vest B, S20 grup san B, S21 hol acces, S22 coridor, S23 Pol Frontiera, S24 gr san Pol Frontiera, S25 hol acces azilanti, S26 azilanti, S27 gr san azilanti, S28 azilanti, S29 gr san azilanti, S30 gr san azilanti, S31 retinuti, S32 gr soc retinuti, S33 gr san retinuti, S34 indezirabili, S35 indezirabili, S36 CT, S37 scara, S38 IE, S39 WC F, S40 WC P, S41 IE, S42 cam motoare, S43 hol, S44 disp TVCI, S45 cam control benzi, S46 anexa, S47 anexa, S48 sp aeroport, S49 sp aeroport, S50 scara, S51 IE, S52 put lift hidr, S53 put lift, S54 coridor Inst san, S55 sp garare carucioare, Parter: P01 hol public acces, P02a windfang, P02b windfang, P03 sp comercial, P03a sp comercial, P04 WC pers cu dizab, P05 hol WC, P06 WC B, P07 WC F, P08 IE.c slabi, P09 hol aprovizionare, P10 cam pubele, P11 dep restaurant, P11a spatlu birou, P12 magazie bagaje, P13 WC VIP B, P14 WC VIP F, P15 WC pers cu dizab, P16 WC F, P17 WC B, P18 hol WC, P19 oficiu, P20 birou, P21 birou, P22 hol VIP, P23 salon VIP, P24 hol acces sosiri schengen, P25 birou bagaje pierdute, P26 sp comercial, P27 hol lesire sosiri schengen, P28 recuperare bagaje, P29 control sanitar, P30 control spatlu X RAY, P31 asteptare, P32 birou Eurodac, P33 birou control pasapoarte, P34 birou Vama, P35 hol acces sosiri nonschengen, P36 galerie acces, P37 recuperare bagaje, P38 hol lesire sosiri nonschengen, P39 birou bagaje confiscate, P40 IE.c slabi, P41 WC pers cu dizab, P42 WC B, P43 WC F, P44 sp comercial, P45 sc tranzit, P46 IE, S1 sc S-P-E, S2 sc P-E, S3 sc S-P-E, S4 sc, B1 ag Inchirieri, B2 ag Inchirieri, B3 ag Inchirieri, B4 ag Inchirieri, B5 ag Inchirieri, B6 infor, B7 ag Inchirieri, B8 ag Inchirieri, B9 ag Inchirieri, B10 ag Inchirieri, B11 ag Inchirieri, B12 ag Inchirieri, Etaj: E01 gal subpanta, E02 hol, E03 IE+c slabi, E04 hol, E05 hol, E06 vest F, E07 vest B, E08 evacuare gunoi, E09 cam frigorifica, E 10 dep uscat, E11 bucatar, E12 hol, E13 bucatarie, E14 spalator vesela, E15 oficiu, E16 restaurant panoramic, E17 oficiu sala de conferinte, E18 sala consliu, E19 birou director general, E19a anexa birou director general, E20 WC, E21 oficiu, E22 secretariat, E23 birou director, E24 birou director, E25 birou director, E26 birou director, E27 WC F, E28 WC B, E29 birou, E30 birou, E31 birou, E32 birou, E33 WC F, E34 cam curatenie, E35 WC B, E36 IE+c slabi, E37 disp, E38 birou, E39 birou agentie, E40 birou agentie, E41 birou, E42 - 45 birou, E46/E48 sala sedinte, E47/E49 serviciu tehnic, E50 birou, E51 birou, E52 birou, E53 birou, E54 anexa, E55 spatlu sali conferinte, E56 birou, E57 birou, E58 birou, E59 birou agentie, E60 birou, E61 birou, E62 birou, E63 birou, E64 WC B, E65 WC pers cu dizab, E66 WC F, E67 WC B, E68 WC B, E69 WC F, E70 WC F, E71 WC pers cu dizab, E72 hol WC, S1 sc S-P-E, - S2 sc P-E S3 sc S-P-E, S4 sc tranzit

Crt	Număr	Destinație construcție	Supraf. (mp)	Situație Juridică	Observații / Referințe
A1.18	313734-C18	construcții industriale și edilitare	775	Cu acte	S. construita la sol:775 mp; C18 - Corp de legatura, Sc = 775 mp; Subsol: CL/S01 sp aeroport, CL/S02 tabl el lift, CL/S03 cam pompe rezervor sprinklere, CL/S04 anexa, CL/S05 anexa, CL/S06 cam motoare, curte acoperita, curte serviciu, rampa acces subsol Parter: CL/P01 gal comerciala, CL/S scara, 1 anexa, 1 lift marfa, 1 tabl electric, Etaj: CL/E01 gal comerciala, CL/S scara, 1 lift marfa, 1 tabl electric

Crt	Număr	Destinație construcție	Supraf. (mp)	Situatie Juridică	Observații / Referințe
A1.19	313734-C19	construcții industriale și edilitare	6.230	Cu acte	<p>S. construita la sol: 6230 mp; C19 - Terminal de pasageri plecarilor, Sc = 6230 mp. Subsol: S01 sp manevra bagaje, S02 centrala sprinklere, S03 sp aeroport, S04 coridor, S05 pct termic, S06 sp tehnic, S07 sp aeroport, S08 coridor, S09 sp aeroport, S10 sp aeroport, S11 sp aeroport, S12 coridor, S13 birou comanda, S14 disp, S15 camera arme, S16 camera ofiteri, S17 camera odihna, S18 coridor, S19 disp SCADA, S20 dep piese benzil, S21 sala pregatire SAT, S22 sp tehnic, S23 sp tehnic, S24 adapost ALA, S25 gr san, S26 sas acces, S27 sp aeroport, S28 tabl el lift, S29 tabl el lift, S30 sp aeroport, S31 IE.c slabi, S32 coridor, S33 cam lift, S34 sp aeroport, S35 tabl generale, S36 tabl el PF AT Vama, S37 cam motor lift, S38 reconciliere, S39 control nivel 2, S40 tabl el, S41 coridor, S42 sala mese, S43 oficiu, S44 vest BAT F, S45 gr san F, S46 gr san B, S47 BAT B, S48 coridor, S49 tabl el, S50 IE+c slabi, S51 sp tehnic, S52 coridor, S53 vest B, S54 gr san B, S55 gr san F, S56 vest F, S57 tabl el lift, S58 sp aeroport, S59 cam UPS, 5 goluri lift, 1 lift, S3 sc personal, S4 sc personal, S5 sc BAT, S8 sc acces ALA, Parter: P01 hol acces, P01a control crew, 4 P02a windfang-uri, P03 sp comercial, P04 WC B, P05 WC pers cu dizab, P06 WC F, P07 WC, P08 hol asteptare, P09 cabinet medical, P10 tratamente, P11 cam curatenie, P12 coridor, P13 IE+c slabi, P14 Pol Frontiera, P15 SAT, P16 operationali, P17 coridor, P18 operationali, P19 gr san B, P20 gr san F, P21 disp, P22 disp, P23 hol iesiri, P24 salon VIP, P25 birou VIP, P26 WC VIP F, P27 WC VIP B, P28 oficiu, P29 tranzit, P30 check-in VIP, P31 birou VIP, P32 sala astep business zb interne, P32a WC B, P32b WC F, P33 dep bar, P34 WC pers cu dizab, P35 WC F, P36 WC B, P37 birou SRI, P38 birou SRI, P39 birou PF, P40 coridor, P41 birou Pol Frontiera, P42 birou Vama, P43 bar, P44 dep bar, P45 cam curatenie, P46 hol regrupare non schengen, P47 zona duty-paid, P48 zona control, P49 zona control, P50 hol regrupare schengen, P50a sp comercial, P51 dep bar, P51a cam aspiratie, P52 coridor, P53 astep business zb internet, P53a WC F, P53b WC B, P54 check-in P56 hol WC, P57 WC B, P58 WC F, P59 WC pers cu dizab, P60 cam tabl el, P61 cam curatenie, P62 bagaje agabaritice, P63 asteptare, P63a sp comercial, P64 sp comercial, P64a bar, P64b dep bar, P65 IE+c slabi, P66 coridor, P67 WC pers cu dizab, P68 WC B, P69 WC F, P70 sp comercial, P71 coridor, P72 camera pubele, P73 acces marfa, P74 sp comercial, P75a1 sp comercial, P75a2 comp aviatie, P75a3 comp aviatie, P75b1 comp aviatie, P75b2 comp aviatie, P75b3 comp aviatie, P75b4 sp comercial, P75c sp comercial, P76 mama&copilul, P77 mama&copilul, P78 mama&copilul, P79 cam aspiratie, P80 cam aspiratie, P81 cam aspiratie, P82 cam aspiratie, P83 cam aspiratie, S1 sc public, S2 sc public, S3 sc personal, S-P-E, S4 sc personal S-P-E, S5 sc BAT, S6 sc public, P-E, S7 sc public, P-E, S8 sc acces ALA, S9 sc tranzit, S10 sc 6 lifturi, Etaj: E01 gai subpanta, E02 comercial, E03 sala instruire, E03a cam curatenie, E04 IE+c slabi, E05 culoar tranzit, E06 coridor dispecer, E07 disp aeroport, E08 gr san B, E09 gr san F, E10 disp operational, E11 disp operational, E12 sala criza, E13 agentie, E14 agentie, E15 capela, E16 WC B, E17 hol WC, E18 WC F, E19 WC pers cu dizab, E20 birou agentie, E21 culoar tranzit E, E22 birou agentie, E23 birou agentie, E24 birou agentie, E25 birou agentie, E26 birou agentie, E27 birou agentie, E28 birou agentie, E29 birou agentie, E30 birou agentie, E31 birou agentie, E32 WC F, E33 WC B, E34 WC pers cu dizab, E35 sas WC, E36 sp alim publica, E37</p>

Crt	Număr	Destinație construcție	Supraf. (mp)	Situație juridică	Observații / Referințe
					bucatarie, E38 vest F, E39 vest B, E40 hol serviciu, E41 oficiu, E42 IE+c slabi, E43 hol, E44 sp comercial, E45 sp comercial, E46 coridor, E47 sp comercial, E48 ghenă gunoi, E49 sp comercial, E50 coridor, S1 sc public, S2 sc tranzit P, S3 sc personal S-P-E, S4 sc personal S-P-E, S5 sc BAT, S6 sc public P-E S7 sc public P-E, S9 sc tranzit, S10 sc, 2 lifturi acces pers cu dizab, 2 lifturi, lift marfa, terasa necirculabila.
A1.20	313734-C20	construcții industriale și edilitare	798	Cu acte	S. construita la sol:798 mp; C20 - Uzina electrica și centrala termica, Sc = 798 mp.: 1 centr term, 1 disp tehnic, 1 gr san, 1 atelier mecanic, 1 cam MT, trafo nr.1, trafo nr.3, trafo nr.3, trafo nr.1-balizaj, trafo nr.2-balizaj, 1 TG J T și 1 regulatori.
A1.21	313734-C21	construcții industriale și edilitare	3.060	Cu acte	S. construita la sol:3060 mp; C21 - Cladire Handling și P.S.I., Sc = 3060 mp. Parter: centrala termica, magazine 1, magazine 2, atelier 1, hol+C.S., magazine 3, atelier 2, depozitare, magazine 4, hol+C.S., magazine 5, grup sanitar 1, grup sanitar 2, hol C.S., magazine 6, garaj echipamente pomperi, garaj echipamente handling, Etaj: sala de cursuri, grup sanitar 1, grup sanitar 2, birou 1, birou 2, hol+C.S., birou 3, birou 4, birou 5, birou 6, grup sanitar 3, vestiar 1, vestiar 2, hol+C.S., grup sanitar 4, grup sanitar 5, vestiar 3, hol+C.S., birou 7, birou 8, birou 9. Constructie edificata in anul 2010 fara lift si fara certificat de performanta energetica.

Lungime Segmente

1) Valorile lungimilor segmentelor sunt obținute din proiecte în plan.

Punct început	Punct sfârșit	Lungime segment	Punct început	Punct sfârșit	Lungime segment	Punct început	Punct sfârșit	Lungime segment
1	2	35.217	2	3	134.678	3	4	14.412
4	5	24.348	5	6	51.908	6	7	121.365
7	8	34.503	8	9	4.761	9	10	2.053
10	11	52.307	11	12	60.727	12	13	36.288
13	14	77.924	14	15	38.492	15	16	11.841
16	17	0.197	17	18	134.723	18	19	199.998
19	20	151.727	20	21	199.937	21	22	27.942
22	23	33.318	23	24	69.75	24	25	49.829
25	26	48.261	26	27	50.539	27	28	22.189
28	29	11.272	29	30	9.364	30	31	8.459
31	32	6.693	32	33	10.728	33	34	21.683
34	35	32.914	35	36	33.899	36	37	8.201
37	38	49.053	38	39	10.223	39	40	61.297
40	41	34.28	41	42	48.563	42	43	28.427
43	44	47.006	44	45	15.443	45	46	50.628
46	47	5.169	47	48	49.807	48	49	4.477
49	50	80.261	50	51	71.299	51	52	1.914
52	53	41.852	53	54	28.363	54	55	5.022
55	56	36.02	56	57	5.215	57	58	47.203
58	59	5.212	59	60	46.984	60	61	36.018
61	62	5.022	62	63	28.365	63	64	41.853
64	65	3.588	65	66	62.127	66	67	2.586
67	68	6.12	68	69	17.749	69	70	2.242
70	71	28.429	71	72	13.605	72	73	7.012

Punct început	Punct sfârșit	Lungime segment	Punct început	Punct sfârșit	Lungime segment	Punct început	Punct sfârșit	Lungime segment
73	74	3.888	74	75	1.981	75	76	1.7
76	77	9.318	77	78	0.494	78	79	9.382
79	80	9.478	80	81	7.64	81	82	6.965
82	83	1.002	83	84	0.912	84	85	14.748
85	86	5.229	86	87	1.583	87	88	1.601
88	89	1.705	89	90	5.018	90	91	13.824
91	92	5.044	92	93	5.841	93	94	5.895
94	95	5.402	95	96	12.818	96	97	58.746
97	98	30.352	98	99	27.266	99	100	73.068
100	101	8.519	101	102	5.597	102	103	13.465
103	104	3.162	104	105	15.712	105	106	0.755
106	107	3.179	107	108	7.191	108	109	38.322
109	110	10.549	110	111	60.844	111	112	108.996
112	113	183.472	113	114	158.225	114	115	10.794
115	116	98.342	116	117	10.852	117	118	12.997
118	119	40.064	119	120	5.836	120	121	59.344
121	122	45.637	122	123	198.374	123	124	12.872
124	125	49.29	125	126	20.57	126	127	76.311
127	128	2.368	128	129	19.179	129	130	25.768
130	131	3.807	131	132	33.879	132	133	19.708
133	134	10.02	134	135	22.077	135	136	30.484
136	137	7.077	137	138	76.52	138	139	20.714
139	140	49.29	140	141	12.876	141	142	70.954
142	143	48.449	143	144	45.964	144	145	33.529
145	146	43.905	146	147	37.736	147	148	37.547
148	149	33.452	149	150	25.023	150	151	2.439
151	152	10.617	152	153	67.199	153	154	48.002
154	155	58.27	155	156	56.065	156	157	30.915
157	158	6.3	158	159	22.431	159	160	26.651
160	161	21.821	161	162	21.236	162	163	35.397
163	164	30.091	164	165	25.454	165	166	31.684
166	167	12.79	167	168	29.566	168	169	54.465
169	170	26.691	170	171	29.051	171	172	36.024
172	173	18.096	173	174	17.189	174	175	19.958
175	176	12.535	176	177	10.495	177	178	157.378
178	179	475.579	179	180	339.366	180	181	90.001
181	182	143.926	182	183	89.998	183	184	409.995
184	185	30.0	185	186	220.006	186	187	30.001
187	188	176.097	188	189	39.442	189	190	39.353
190	191	21.678	191	192	21.933	192	1	15.931

** Lungimile segmentelor sunt determinate în planul de proiecție Stereo 70 și sunt rotunjite la 1 milimetru.
 *** Distanța dintre puncte este formată din segmente cumulate ce sunt mai mici decât valoarea 1 milimetru.

Extrasul de carte funciară generat prin sistemul informatic integrat al ANCPİ conține informațiile din cartea funciară active la data generării. Acesta este valabil în condițiile prevăzute de art. 7 din Legea nr. 455/2001, coroborat cu art. 3 din O.U.G. nr. 41/2016, exclusiv în mediul electronic, pentru activități și procese administrative prevăzute de legislația în vigoare. Valabilitatea poate fi extinsă și în forma fizică a documentului, fără semnătură olografă, cu acceptul expres sau procedural al instituției publice ori entității care a solicitat prezentarea acestui extras.

Verificarea corectitudinii și realității informațiilor conținute de document se poate face la adresa www.ancpl.ro/verificare, folosind codul de verificare online disponibil în anet. Codul de verificare este valabil 30 de zile calendaristice de la momentul generării documentului.

Data și ora generării,

26/09/2018, 10:30



Memoriu tehnic

1. Adresa imobil: Str. Traian Vuia nr. 149-151, Cluj-Napoca, jud. Cluj

2. Tipul lucrării : Dezlipire imobil

3. Situația din teren: limitele imobilului au fost indicate de proprietar în vederea efectuării măsurătorilor necesare întocmirii documentației. Imobilul pentru care s-a întocmit prezenta documentație este alcătuit dintr-un teren intravilan curți construcții în suprafață de 1233622m.p.. Scopul documentației este dezlipire imobilului în 2 loturi.

Pe teren se afla următoarele construcții :

Nr. Construcție	Descriere
C6	Punct de control P, Scd = 17mp
C7	Magazie P, Scd = 38mp
C8	Anexa magazie P, Scd=19mp
C9	Depozit carburanti P, Scd=97mp
C10	Atelier P, Scd=15mp
C11	Grup social P, Scd=215mp
C12	Magazie P, Scd=35mp
C13	Magazie P, Scd=8mp
C14	Grup social P, Scd=335mp
C15	Cladire aerogara P, Scd=2030mp
C16	Cladire hidrofor P, Scd=51mp
C17	Terminal de pasageri sosiri P, Scd=6230mp
C18	Corp de legatura, Scd=775mp
C19	Terminal de pasageri plecari P, Scd=798mp
C20	Uzina electrica si centrala termica P, Scd=798mp
C21	Cladire Handling si P.S.I. P, Scd=3060mp

4. Operațiuni topo cadastrale efectuate:

A) Metode și aparatură folosite : Punctele de contur ale imobilului au fost determinate prin ridicare planimetrică, folosind ca aparatură stația totală *Leica TS 06 Plus*. Punctele de stație sunt puncte determinate prin tehnologia GNSS -RTK ROMPOS folosindu-ne de un receptor *Trimble R4*, pe dubla frecvență - puncte materializate cu picheti metalici conform normelor în vigoare.

Măsurătorile clasice pentru determinarea punctelor caracteristice imobilului în cauză s-au executat folosind stația totală *Leica TS 06 Plus* plecând de pe punctele determinate anterior GPS - prin metoda radierii. În funcție de configurația terenului și a detaliilor existente s-au folosit puncte de stații radiate doar în măsura în care precizia impusă de norme nu a fost afectată. Prelucrarea datelor s-a făcut folosindu-ne de programul *Toposys 6.0*.

În urma prelucrării informațiilor existente folosind programe specifice (*Autodesk Map 3D 2010, Topolt v.7, Microsoft Office 2007, .CP v. 2*) au rezultat calculul suprafețelor imobilului, inventarul de coordonate și planul de amplasament și delimitare a imobilului la scara 1:1000, toate acestea fiind anexate la prezenta lucrare.

Ma

B) Sistem de coordonate : Sistem național de proiecție Stereografic 1970-planimetric

Data întocmirii 26.09.2018

**Semnatura și stampila
(persoană autorizată)**



CALCULUL SUPRAFEȚELOR

Parcela (1Cc)

Nr. Pct.	Coordonate pct.de contur		Lungimi laterale D(i,i+1)
	X [m]	Y [m]	
0	1	2	3
1	588118.152	398886.014	15.93
2	588120.557	398901.762	21.93
3	588125.810	398923.057	21.68
4	588139.907	398939.525	39.35
5	588179.205	398941.607	39.44
6	588218.640	398942.356	176.10
7	588249.283	399115.766	30.00
8	588278.808	399110.443	220.01
9	588317.838	399326.959	30.00
10	588288.314	399332.281	409.99
11	588361.050	399735.772	90.00
12	588449.655	399719.996	143.93
13	588474.886	399861.693	90.00
14	588386.279	399877.470	339.37
15	588446.612	400211.430	475.58
16	588531.161	400679.433	157.38
17	588559.127	400834.306	10.49
18	588554.860	400843.894	12.54
19	588546.311	400853.062	19.96
20	588528.498	400862.062	17.19
21	588511.442	400864.197	18.10
22	588493.437	400862.381	36.02
23	588457.900	400868.285	29.05
24	588428.877	400869.555	26.69
25	588402.198	400868.766	54.47
26	588347.750	400867.403	29.57
27	588318.184	400867.473	12.79
28	588305.401	400867.893	31.68
29	588274.479	400874.802	25.45
30	588251.200	400885.098	30.09
31	588225.995	400901.535	35.40
32	588200.279	400925.859	21.24
33	588191.813	400945.335	21.82
34	588187.854	400966.794	26.65
35	588186.944	400993.429	22.43
36	588189.172	401015.749	6.30
37	588184.443	401019.911	30.92
38	588153.568	401021.488	56.07
39	588097.594	401024.686	58.27
40	588039.424	401028.105	48.00
41	587991.512	401031.045	67.20
42	587924.445	401035.258	10.62
43	587924.231	401024.643	2.44
44	587923.852	401022.234	25.02
45	587922.294	400997.260	33.45
46	587920.368	400963.863	37.55

Br

47	587918.080	400926.386	17.74
48	587915.856	400888.716	43.90
49	587913.292	400844.886	33.53
50	587911.155	400811.425	45.96
51	587908.463	400765.540	48.45
52	587905.540	400717.179	70.95
53	587901.130	400646.362	12.88
54	587888.266	400646.915	49.29
55	587839.013	400648.814	20.71
56	587818.321	400649.761	76.52
57	587789.366	400578.931	7.08
58	587782.304	400579.384	30.48
59	587751.957	400582.270	22.08
60	587750.491	400560.242	10.02
61	587749.901	400550.239	19.71
62	587749.114	400530.547	33.88
63	587782.982	400529.672	3.81
64	587785.523	400532.507	25.77
65	587787.663	400558.186	19.18
66	587787.788	400577.365	2.37
67	587789.581	400578.912	76.31
68	587818.457	400649.549	20.57
69	587839.005	400648.608	49.29
70	587888.258	400646.709	12.87
71	587901.118	400646.156	198.37
72	587884.911	400448.445	45.64
73	587930.486	400446.064	59.34
74	587925.904	400386.897	5.84
75	587920.076	400387.207	40.06
76	587880.066	400389.278	13.00
77	587867.086	400389.949	10.85
78	587867.967	400400.765	98.34
79	587769.750	400405.717	10.79
80	587769.249	400394.935	158.22
81	587927.262	400386.755	183.47
82	587894.733	400206.190	109.00
83	587785.877	400211.713	60.84
84	587782.546	400150.960	10.55
85	587793.075	400150.304	38.32
86	587831.323	400147.921	7.19
87	587830.795	400140.749	3.18
88	587827.638	400141.123	0.75
89	587827.563	400140.372	15.71
90	587811.879	400141.310	3.16
91	587811.702	400138.153	13.47
92	587801.663	400129.179	5.60
93	587801.350	400123.591	8.52
94	587807.025	400117.237	73.07
95	587802.939	400044.283	27.27
96	587783.160	400025.515	30.35
97	587781.410	399995.213	58.75
98	587778.680	399936.530	12.82
99	587774.804	399924.312	5.40
100	587774.640	399918.912	5.90
101	587780.522	399918.518	5.84
102	587781.740	399924.231	5.04
103	587786.784	399924.282	13.82
104	587786.316	399910.466	5.02
105	587781.307	399910.774	1.71
106	587779.620	399910.524	1.60
107	587778.427	399909.457	1.58
108	587778.016	399907.928	5.23

Ma

109	587777.715	399902.708	14.75
110	587766.683	399892.920	0.91
111	587766.175	399892.162	1.00
112	587766.396	399891.185	6.96
113	587771.154	399886.099	7.64
114	587776.373	399880.520	9.48
115	587775.723	399871.064	9.38
116	587769.736	399863.841	0.49
117	587769.706	399863.348	9.32
118	587774.858	399855.584	1.70
119	587776.047	399854.369	1.98
120	587778.020	399854.189	3.89
121	587779.386	399850.549	7.01
122	587786.377	399850.008	13.60
123	587786.113	399836.406	28.43
124	587784.199	399808.042	2.24
125	587786.428	399807.802	17.75
126	587790.466	399790.518	6.12
127	587792.072	399784.612	2.59
128	587792.573	399782.075	62.13
129	587788.694	399720.069	3.59
130	587785.115	399720.323	41.85
131	587743.367	399723.279	28.36
132	587742.044	399694.945	5.02
133	587747.053	399694.581	36.02
134	587744.698	399658.640	46.98
135	587697.776	399661.045	5.21
136	587697.477	399655.842	47.20
137	587744.618	399653.425	5.22
134	587744.698	399658.640	36.02
133	587747.053	399694.581	5.02
132	587742.044	399694.945	28.36
131	587743.367	399723.279	41.85
130	587785.115	399720.323	1.92
138	587784.816	399718.431	71.30
139	587856.023	399714.812	80.26
140	587851.009	399634.708	4.48
141	587846.548	399635.081	49.81
142	587796.855	399638.453	5.17
143	587794.123	399634.065	50.63
144	587743.627	399637.720	15.44
145	587744.602	399653.132	47.01
146	587697.658	399655.538	28.43
147	587695.895	399627.166	48.56
148	587692.739	399578.706	24.89
363	587691.084	399553.871	9.39
149	587690.460	399544.502	61.30
150	587686.820	399483.313	10.22
151	587686.130	399473.113	49.05
152	587735.096	399470.200	8.20
153	587734.677	399462.010	33.90
154	587732.467	399428.183	32.91
155	587730.911	399395.306	21.68
156	587729.614	399373.662	10.73
157	587728.314	399363.013	6.69
158	587725.462	399356.958	8.46
159	587719.306	399351.156	9.36
160	587711.093	399346.658	11.27
161	587699.854	399345.793	22.19
162	587677.671	399346.315	50.54
163	587674.179	399295.897	48.26
164	587671.228	399247.726	49.83

Mu

165	587661.280	399128.404	69.75
166	587661.280	399128.404	33.32
167	587661.280	399095.156	27.94
168	587688.851	399090.620	199.94
169	587721.096	399287.940	107.02
362	587826.727	399270.723	44.70
170	587870.847	399263.532	200.00
171	587838.592	399066.152	134.72
172	587816.865	398933.193	0.20
173	587816.869	398932.996	11.84
174	587805.031	398932.727	38.49
175	587805.958	398894.246	77.92
176	587807.411	398816.336	36.29
177	587843.648	398818.250	60.73
178	587844.034	398757.524	52.31
179	587844.410	398705.218	2.05
180	587846.450	398704.991	4.76
181	587850.887	398706.716	34.50
182	587885.015	398701.640	121.37
183	588006.340	398704.774	51.91
184	588058.238	398705.780	24.35
185	588077.749	398720.346	14.41
186	588091.992	398718.145	134.68
187	588112.557	398851.244	35.22

S(1Cc)=1233622mp P=8213.49m

Parcela (1Cc) Lot1

Nr. Pct.	Coordonate pct.de contur		Lungimi laturi D(i,i+1)
	X [m]	Y [m]	
0	1	2	3
362	587826.727	399270.723	44.70
170	587870.847	399263.532	200.00
171	587838.592	399066.152	134.72
172	587816.865	398933.193	0.20
173	587816.869	398932.996	11.84
174	587805.031	398932.727	38.49
175	587805.958	398894.246	77.92
176	587807.411	398816.336	36.29
177	587843.648	398818.250	60.73
178	587844.034	398757.524	52.31
179	587844.410	398705.218	2.05
180	587846.450	398704.991	4.76
181	587850.887	398706.716	34.50
182	587885.015	398701.640	121.37
183	588006.340	398704.774	51.91
184	588058.238	398705.780	24.35
185	588077.749	398720.346	14.41
186	588091.992	398718.145	134.68
187	588112.557	398851.244	35.22
1	588118.152	398886.014	15.93
2	588120.557	398901.762	21.93
3	588125.810	398923.057	21.68
4	588139.907	398939.525	39.35
5	588179.205	398941.607	39.44
6	588218.640	398942.356	176.10
7	588249.283	399115.766	30.00
8	588278.808	399110.443	220.01

Mu

9	588317.838	399326.959	30.00
10	588288.314	399332.231	409.99
11	588361.050	399735.772	90.00
12	588449.655	399719.996	143.93
13	588474.886	399861.693	90.00
14	588386.279	399877.470	339.37
15	588446.612	400211.430	475.58
16	588531.161	400679.433	157.38
17	588559.127	400834.306	10.49
18	588554.860	400843.894	12.54
19	588546.311	400853.062	19.96
20	588528.498	400862.062	17.19
21	588511.442	400864.197	18.10
22	588493.437	400862.381	36.02
23	588457.900	400868.285	29.05
24	588428.877	400869.555	26.69
25	588402.198	400868.766	54.47
26	588347.750	400867.403	29.57
27	588318.184	400867.473	12.79
28	588305.401	400867.893	31.68
29	588274.479	400874.802	25.45
30	588251.200	400885.098	30.09
31	588225.995	400901.535	35.40
32	588200.279	400925.859	21.24
33	588191.813	400945.335	21.82
34	588187.854	400966.794	26.65
35	588186.944	400993.429	22.43
36	588189.172	401015.749	6.30
37	588184.443	401019.911	30.92
38	588153.568	401021.488	56.07
39	588097.594	401024.686	58.27
40	588039.424	401028.105	48.00
41	587991.512	401031.045	67.20
42	587924.445	401035.258	10.62
43	587924.231	401024.643	2.44
44	587923.852	401022.234	25.02
45	587922.294	400997.260	33.45
46	587920.368	400963.863	37.55
47	587918.080	400926.386	37.74
48	587915.856	400888.716	43.90
49	587913.292	400844.886	33.53
50	587911.155	400811.425	45.96
51	587908.463	400765.540	48.45
52	587905.540	400717.179	70.95
53	587901.130	400646.362	12.88
54	587888.266	400646.915	49.29
55	587839.013	400648.814	20.71
56	587818.321	400649.761	76.52
57	587789.366	400578.931	7.08
58	587782.304	400579.384	30.48
59	587751.957	400582.270	22.08
60	587750.491	400560.242	10.02
61	587749.901	400550.239	19.71
62	587749.114	400530.547	33.88
63	587782.982	400529.672	3.81
64	587785.523	400532.507	25.77
65	587787.663	400558.186	19.16
66	587787.788	400577.365	2.37
67	587789.581	400578.912	76.31
68	587818.457	400649.549	20.57
69	587839.005	400648.608	49.29
70	587888.258	400646.709	12.87

Ma

71	587901.118	400446.158	198.37
72	587884.911	400446.445	45.64
73	587930.486	400446.064	59.34
74	587925.904	400386.897	5.84
75	587920.076	400387.207	40.06
76	587880.066	400389.278	13.00
77	587867.086	400389.949	10.85
78	587867.967	400400.765	98.34
79	587769.750	400405.717	10.79
80	587769.249	400394.935	158.22
81	587927.262	400386.755	183.47
82	587894.733	400206.190	109.00
83	587785.877	400211.713	60.84
84	587782.546	400150.960	10.55
85	587793.075	400150.304	38.32
86	587831.323	400147.921	7.19
87	587830.795	400140.749	3.18
88	587827.638	400141.123	0.75
89	587827.563	400140.372	15.71
90	587811.879	400141.310	3.16
91	587811.702	400138.153	13.47
92	587801.663	400129.179	5.60
93	587801.350	400123.591	8.52
94	587807.025	400117.237	73.07
95	587802.939	400044.283	27.27
96	587783.160	400025.515	30.35
97	587781.410	399995.213	58.75
98	587778.680	399936.530	12.82
99	587774.804	399924.312	5.40
100	587774.640	399918.912	5.90
101	587780.522	399918.518	5.84
102	587781.740	399924.231	5.04
103	587786.784	399924.282	13.82
104	587786.316	399910.466	5.02
105	587781.307	399910.774	1.71
106	587779.620	399910.524	1.60
107	587778.427	399909.457	1.58
108	587778.016	399907.928	5.23
109	587777.715	399902.708	14.75
110	587766.683	399892.920	0.91
111	587766.175	399892.162	1.00
112	587766.396	399891.185	6.96
113	587771.154	399886.099	7.64
114	587776.373	399880.520	9.48
115	587775.723	399871.064	9.38
116	587769.736	399863.841	0.49
117	587769.706	399863.348	9.32
118	587774.858	399855.584	1.70
119	587776.047	399854.369	1.98
120	587778.020	399854.189	3.89
121	587779.386	399850.549	7.01
122	587786.377	399850.008	13.60
123	587786.113	399836.406	28.43
124	587784.199	399808.042	2.24
125	587786.428	399807.802	17.75
126	587790.466	399790.518	6.12
127	587792.072	399784.612	2.59
128	587792.573	399782.075	62.13
129	587788.694	399720.069	3.59
130	587785.115	399720.323	41.85
131	587743.367	399723.279	28.36
132	587742.044	399694.945	5.02

Ma

133	587747.053	399694.581	36.02
134	587744.698	399658.640	46.98
135	587697.776	399661.045	5.21
136	587697.477	399655.842	47.20
137	587744.618	399653.425	5.22
134	587744.698	399658.640	36.02
133	587747.053	399694.581	5.02
132	587742.044	399694.945	28.36
131	587743.367	399723.279	41.85
130	587785.115	399720.323	1.92
138	587784.816	399718.431	71.30
139	587856.023	399714.812	80.26
140	587851.009	399634.708	4.48
141	587846.548	399635.081	49.81
142	587796.855	399638.453	5.17
143	587794.123	399634.065	50.63
144	587743.627	399637.720	15.44
145	587744.602	399653.132	47.01
146	587697.658	399655.538	28.43
147	587695.895	399627.166	48.56
148	587692.739	399578.706	24.89
363	587691.084	399553.871	154.19
364	587844.931	399543.608	273.49

S(1Cc)=1191246mp P=7759.21m

Parcela (1Cc) Lot2

Nr. Pct.	Coordonate pct.de contur		Lungimi laturi D(i, i+1)
	X [m]	Y [m]	
0	1	2	3
362	587826.727	399270.723	107.02
169	587721.096	399287.940	199.94
168	587688.851	399090.620	27.94
167	587661.280	399095.156	33.32
166	587663.434	399128.404	69.75
165	587667.621	399198.028	49.83
164	587671.228	399247.726	48.26
163	587674.179	399295.897	50.54
162	587677.671	399346.315	22.19
161	587699.854	399345.793	11.27
160	587711.093	399346.658	9.36
159	587719.306	399351.156	8.46
158	587725.462	399356.958	6.69
157	587728.314	399363.013	10.73
156	587729.614	399373.662	21.68
155	587730.911	399395.306	32.91
154	587732.467	399428.183	33.90
153	587734.677	399462.010	8.20
152	587735.096	399470.200	49.05
151	587686.130	399473.113	10.22
150	587686.820	399483.313	61.30
149	587690.460	399544.502	9.39
363	587691.084	399553.871	154.19
364	587844.931	399543.608	273.49

S(1Cc)=42376mp P=1309.65m

Parcela (C6)

Nr. Pct.	Coordonate pct.de contur		Lungimi laturi D(i,i+1)
	X [m]	Y [m]	
0	1	2	3
265	587925.278	400613.533	4.09
266	587929.369	400613.424	4.10
267	587929.419	400617.524	4.09
268	587925.328	400617.633	4.10
S(C6)=17mp P=16.39m			

Parcela (C7)

Nr. Pct.	Coordonate pct.de contur		Lungimi laturi D(i,i+1)
	X [m]	Y [m]	
0	1	2	3
310	587792.964	400401.957	9.67
311	587783.314	400402.557	3.96
304	587783.233	400398.597	5.34
309	587788.561	400398.265	4.20
312	587792.751	400398.005	3.96
S(C7)=38mp P=27.12m			

Parcela (C8)

Nr. Pct.	Coordonate pct.de contur		Lungimi laturi D(i,i+1)
	X [m]	Y [m]	
0	1	2	3
304	587783.233	400398.597	3.84
305	587783.154	400394.757	4.49
306	587787.644	400394.657	1.20
307	587787.674	400395.857	0.84
308	587788.511	400395.823	2.44
309	587788.561	400398.265	5.34
S(C8)=19mp P=18.15m			

Parcela (C9)

Nr. Pct.	Coordonate pct.de contur		Lungimi laturi D(i,i+1)
	X [m]	Y [m]	
0	1	2	3
317	587754.114	400554.751	12.62
318	587753.434	400542.151	7.86
319	587761.281	400541.715	11.84
320	587761.919	400553.534	3.70
321	587758.224	400553.751	0.90
322	587758.274	400554.651	4.16

Handwritten signature

S(C9) = 97mp P = 41.08m

Parcela (C10)

Nr. Pct.	Coordonate pct.de contur		Lungimi laturi D(i, i+1)
	X [m]	Y [m]	
0	1	2	3
296	587955.208	400672.133	3.54
297	587958.748	400672.133	4.20
298	587958.778	400676.333	3.54
299	587955.238	400676.333	4.20

S(C10) = 15mp P = 15.48m

Parcela (C11)

Nr. Pct.	Coordonate pct.de contur		Lungimi laturi D(i, i+1)
	X [m]	Y [m]	
0	1	2	3
323	587930.872	400582.266	20.13
324	587929.822	400562.166	10.66
325	587940.472	400561.646	20.12
326	587941.521	400581.739	10.66

S(C11) = 215mp P = 61.57m

Parcela (C12)

Nr. Pct.	Coordonate pct.de contur		Lungimi laturi D(i, i+1)
	X [m]	Y [m]	
0	1	2	3
237	587942.179	400526.843	5.08
238	587947.257	400526.843	6.80
239	587947.257	400533.643	5.09
240	587942.179	400533.718	6.88

S(C12) = 35mp P = 23.83m

Parcela (C13)

Nr. Pct.	Coordonate pct.de contur		Lungimi laturi D(i, i+1)
	X [m]	Y [m]	
0	1	2	3
327	587936.882	400523.864	3.07
328	587939.924	400523.473	2.72
329	587940.264	400526.173	3.07
330	587937.222	400526.565	2.72

S(C13) = 8mp P = 11.58m

Mm

Parcela (C14)

Nr. Pct.	Coordonate pct.de contur		Lungimi laturi D(i,i+1)
	X [m]	Y [m]	
0	1	2	3
269	587911.461	400487.225	1.57
270	587913.031	400487.125	3.73
271	587912.951	400490.855	1.57
272	587911.381	400490.815	2.66
273	587911.471	400493.475	1.18
274	587912.651	400493.445	2.10
275	587912.721	400495.545	1.22
276	587911.501	400495.555	5.82
277	587911.571	400501.375	3.83
278	587907.741	400501.435	0.91
279	587907.741	400502.345	1.53
280	587906.211	400502.345	0.90
281	587906.181	400501.445	7.12
282	587899.065	400501.534	25.65
283	587898.556	400475.890	7.13
284	587905.681	400475.745	1.04
285	587905.671	400474.705	1.44
286	587907.111	400474.685	1.03
287	587907.141	400475.715	4.09
288	587911.231	400475.635	11.59

S(C14)=335mp P=86.11m

Parcela (C15)

Nr. Pct.	Coordonate pct.de contur		Lungimi laturi D(i,i+1)
	X [m]	Y [m]	
0	1	2	3
192	587820.796	399901.334	2.48
193	587820.847	399903.811	17.95
194	587802.926	399904.800	1.53
195	587802.854	399906.327	4.70
196	587798.156	399906.327	2.52
197	587797.967	399903.819	12.45
198	587785.525	399904.291	0.55
199	587785.515	399904.840	0.24
200	587785.334	399904.996	5.48
201	587779.867	399905.376	5.20
202	587779.578	399900.186	1.20
203	587780.772	399900.034	8.53
204	587780.414	399891.511	2.33
205	587778.087	399891.668	4.75
206	587777.804	399886.926	6.61
207	587777.500	399880.325	2.24
208	587779.724	399880.043	7.07
209	587779.324	399872.986	0.60
210	587778.721	399873.003	0.23
211	587778.619	399873.206	0.55
212	587778.069	399873.197	0.17
213	587778.009	399873.034	0.14
214	587777.866	399873.023	3.10

215	587771.674	399869.927	8.41
216	587772.324	399861.435	8.22
217	587776.885	399856.591	1.23
218	587776.815	399855.358	2.01
219	587778.817	399855.153	4.49
220	587780.453	399850.974	23.33
221	587803.698	399848.967	4.13
222	587804.085	399853.074	0.14
223	587804.221	399853.093	5.42
224	587805.715	399858.302	6.07
225	587804.783	399864.299	17.99
226	587786.851	399865.710	6.43
227	587787.136	399872.131	10.21
228	587797.330	399871.528	4.07
229	587797.042	399867.473	0.09
230	587797.131	399867.468	7.93
231	587805.050	399867.080	2.23
232	587805.089	399869.314	14.31
233	587819.390	399868.880	6.78
234	587819.779	399875.653	4.06
235	587823.824	399875.339	25.74
236	587825.093	399901.052	4.31

S(C15)=2030mp P=258.22m

Parcela (C16)

Nr. Pct.	Coordonate pct.de contur		Lungimi laturi D(i,i+1)
	X [m]	Y [m]	
0	1	2	3
313	587800.342	399824.901	4.85
314	587805.182	399824.675	10.59
315	587805.672	399835.255	4.85
316	587800.832	399835.481	10.59

S(C16)=51mp P=30.87m

Parcela (C17)

Nr. Pct.	Coordonate pct.de contur		Lungimi laturi D(i,i+1)
	X [m]	Y [m]	
0	1	2	3
331	587784.509	399950.139	3.67
332	587784.302	399946.472	1.71
333	587782.596	399946.568	7.45
334	587782.176	399939.132	1.70
335	587783.877	399939.036	3.67
336	587783.671	399935.374	2.47
337	587781.201	399935.514	8.20
338	587780.737	399927.326	2.47
339	587783.206	399927.186	2.43
340	587783.068	399924.758	54.31
341	587837.293	399921.679	2.47
342	587837.433	399924.149	2.48
343	587839.905	399924.009	6.25
344	587840.259	399930.245	2.48

Mr

345	587837.788	399930.386	50.45
346	587840.649	399980.792	2.47
347	587843.120	399980.652	8.80
348	587843.619	399989.435	1.10
349	587842.517	399989.497	4.79
350	587842.788	399994.278	3.93
351	587838.869	399994.500	3.08
352	587838.695	399991.426	31.47
292	587807.272	399993.210	20.28
291	587787.020	399994.359	1.71
290	587786.923	399992.654	2.47
289	587784.453	399992.794	8.16
353	587783.991	399984.647	2.47
354	587786.460	399984.507	3.67
355	587786.252	399980.840	1.71
356	587784.547	399980.936	7.45
357	587784.127	399973.500	1.70
358	587785.829	399973.404	3.67
359	587785.622	399969.742	2.47
360	587783.153	399969.882	19.63
361	587782.040	399950.279	2.47
S(C17)=3952mp P=285.77m			

Parcela (C18)

Nr. Pct.	Coordonate pct.de contur		Lungimi laturi D(i, i+1)
	X [m]	Y [m]	
0	1	2	3
289	587784.453	399992.794	2.47
290	587786.923	399992.654	1.71
291	587787.020	399994.359	20.28
292	587807.272	399993.210	29.14
263	587808.916	400022.308	0.76
262	587808.958	400023.062	13.51
261	587799.956	400033.142	0.66
293	587799.462	400032.701	0.73
294	587798.974	400033.247	17.95
295	587786.089	400020.744	28.00
S(C18)=775mp P=115.23m			

Parcela (C19)

Nr. Pct.	Coordonate pct.de contur		Lungimi laturi D(i, i+1)
	X [m]	Y [m]	
0	1	2	3
241	587861.492	400068.969	7.55
242	587867.125	400073.999	3.79
243	587867.339	400077.780	7.55
244	587862.313	400083.414	49.57
245	587865.123	400132.901	49.85
246	587815.353	400135.725	0.82
247	587815.307	400134.909	13.47
248	587805.261	400125.943	2.99
249	587805.091	400122.954	7.81

Handwritten signature

250	587810.241	400117.129	9.75
251	587810.022	400112.380	0.40
252	587810.421	400112.367	10.15
253	587809.846	400102.234	0.40
254	587809.447	400102.257	46.10
255	587806.835	400056.230	0.40
256	587807.234	400056.208	10.15
257	587806.659	400046.074	0.40
258	587806.259	400046.097	4.76
259	587805.990	400041.341	7.87
260	587800.123	400036.102	2.96
261	587799.956	400033.142	13.51
262	587808.958	400023.062	0.76
263	587808.916	400022.308	49.85
264	587858.686	400019.483	49.57

S(C19)=6230mp P=345.42m

Parcela (C20)

Nr. Pct.	Coordonate pct.de contur		Lungimi laturi D(i, i+1)
	X [m]	Y [m]	
0	1	2	3
188	587878.630	400175.043	62.14
189	587816.589	400178.564	12.84
190	587815.862	400165.745	62.14
191	587877.902	400162.224	12.84

S(C20)=798mp P=149.96m

Parcela (C21)

Nr. Pct.	Coordonate pct.de contur		Lungimi laturi D(i, i+1)
	X [m]	Y [m]	
0	1	2	3
300	587733.380	399604.618	33.45
301	587731.207	399571.239	91.48
302	587822.493	399565.295	33.45
303	587824.666	399598.674	91.48

S(C21)=3060mp P=249.86m

**INVENTAR DE COORDONATE
PUNCTE RADIATE**

Nr. Pct.	Nord [m]	Est [m]
1	587723.1966	399981.5029
2	587721.8496	399978.9573
3	587718.2880	399966.9230
4	587718.8625	399965.4750
5	587720.5637	399965.4206
6	587720.3202	399960.4867
7	587718.6197	399960.5976

Mra

8	587717.3235	399960.3773
9	587713.9401	399906.3115
10	587722.7691	399899.9340
11	587717.3224	399901.2150
12	587715.2575	399903.5289
13	587720.0894	399873.4741
14	587712.2368	399873.6122
15	587711.3960	399872.7257
16	587715.9381	399843.2952
17	587715.7600	399841.7120
18	587721.7639	399815.3261
19	587707.6174	399811.9925
20	587720.5819	399804.6475
21	587735.1104	399803.9251
22	587734.8487	399794.4180
23	587739.3561	399784.3215
24	587739.4814	399781.2248
25	587742.2188	399780.9799
26	587742.0469	399777.8306
27	587739.5877	399777.5193
28	587738.8768	399774.6047
29	587740.1825	399767.8529
30	587740.1599	399760.1234
31	587719.1916	399760.1704
32	587719.2969	399767.8646
33	587719.4204	399775.3167
34	587720.1611	399795.1407
35	587719.9088	399785.1716
36	587753.3133	399823.7973
37	587762.1817	399823.3886
38	587773.3783	399837.2937
39	587785.3205	399836.3054
40	587783.6015	399807.2681
41	587785.6153	399806.6207
42	587759.8217	399786.7129
43	587751.0747	399787.4450
44	587842.6966	399614.1383
45	587838.8157	399613.5016
46	587824.6495	399598.6739
47	587822.3497	399565.5587
48	587855.9253	399554.7605
49	587824.3043	399525.6437
50	587828.5452	399525.3484
51	587821.4398	399515.0600
52	587820.3068	399491.2199
53	587823.7007	399489.9953
54	587841.2987	399476.4747
55	587843.2843	399475.9278
56	587830.7299	399396.9900
57	587818.1122	399318.0392
58	587802.9607	399343.5573
59	587798.8394	399344.5495
60	587795.9068	399333.8706
61	587793.3754	399317.4608
62	587793.7510	399307.2871
63	587797.4994	399306.5440
64	587790.4942	399243.6314
65	587787.2217	399243.9650
66	587805.5703	399236.8382
67	587784.1141	399200.5255
68	587780.7379	399200.7458
69	587773.6086	399165.6910

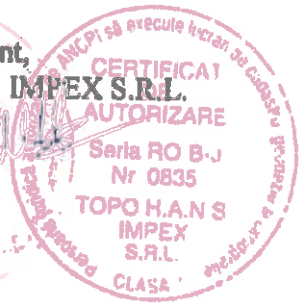
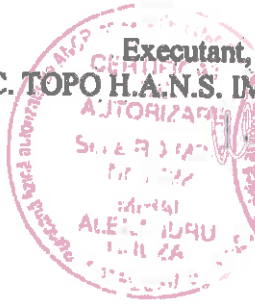
19

70	587776.8086	399164.3306
71	587792.8066	399159.7790
72	587766.3253	399132.8925
73	587762.8161	399133.6571
74	587756.1333	399119.9194
75	587762.0448	399118.4268
76	587752.9911	399093.4925
77	587756.5704	399092.7920
78	587780.4384	399081.4724
79	587787.7454	399074.7005
80	587796.7630	399072.9279
81	587795.4046	399066.2226
82	587786.3211	399067.7358
83	587748.1093	399027.3549
84	587751.8426	399026.9103
85	587776.5243	399015.4763
86	587776.8610	399018.4897
87	587782.4120	399013.9336
88	587767.8528	399002.1198
89	587743.1200	398962.7512
90	587739.8947	398962.8321
91	587740.6737	398931.9040
92	587741.9077	398940.6507
93	587744.7554	398942.5185
94	587753.9310	398938.4444
95	587753.6232	398935.0891
96	587753.8192	398932.4179
97	587755.4050	398944.5395
98	587759.7756	398951.8824
99	587792.1480	398939.3138
100	587792.3949	398935.9939
101	587804.8415	398932.9553
102	587805.2957	398934.6602
103	587805.9592	398938.2040
104	587814.1019	398932.8612
105	587811.3667	398930.6980
106	587805.1679	398928.9106
107	587824.4486	398940.9768
108	587784.5256	398932.5335
109	587703.7768	398930.9046
110	587649.9887	398929.5082
111	587656.2818	399026.7633
112	587656.6780	399032.4148
113	587661.9571	399091.4685
114	587668.4407	399211.9587
115	587679.0022	399370.6672
116	587684.7811	399461.2958
117	587690.5652	399550.8717
118	587731.1473	399571.5061
119	587733.0037	399604.5401
120	587697.3318	399654.0862
121	587744.1994	399652.6630
122	587743.4316	399637.4315
123	587794.1095	399633.7592
124	587797.0265	399638.2314
125	587850.1420	399634.7695
126	587854.6777	399710.4636
127	587852.4489	399712.9330
128	587724.8977	400008.9698
129	587724.9299	400008.8869
130	587720.4952	400020.2224
131	587721.4367	400030.9739

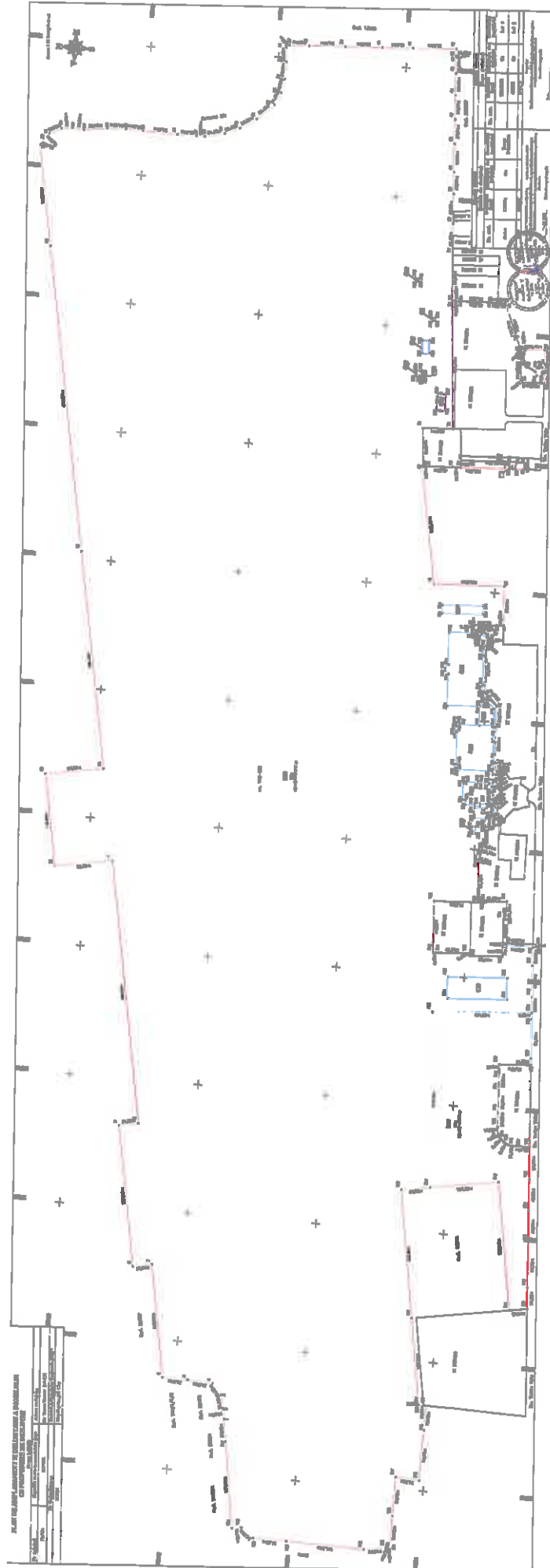
Ma

132	587724.3400	400077.0289
133	587727.0250	400124.6212
134	587785.5964	400121.3162
135	587785.4770	400125.4281

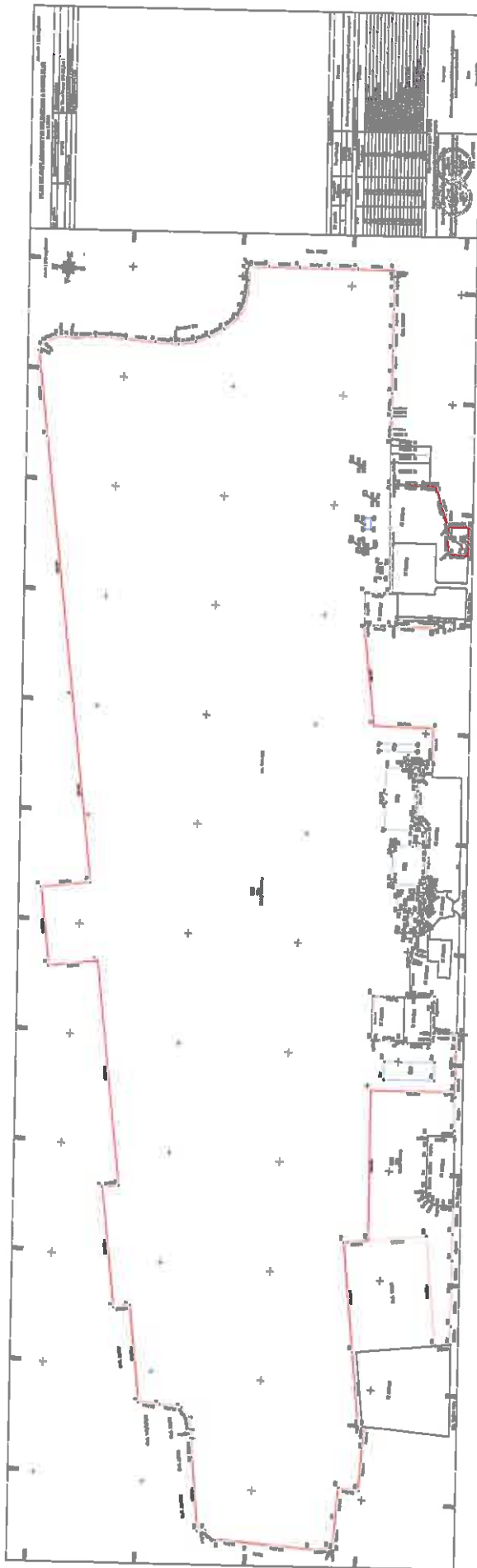
Executant,
S.C. TOPO H.A.N.S. IMPEX S.R.L.



Mu



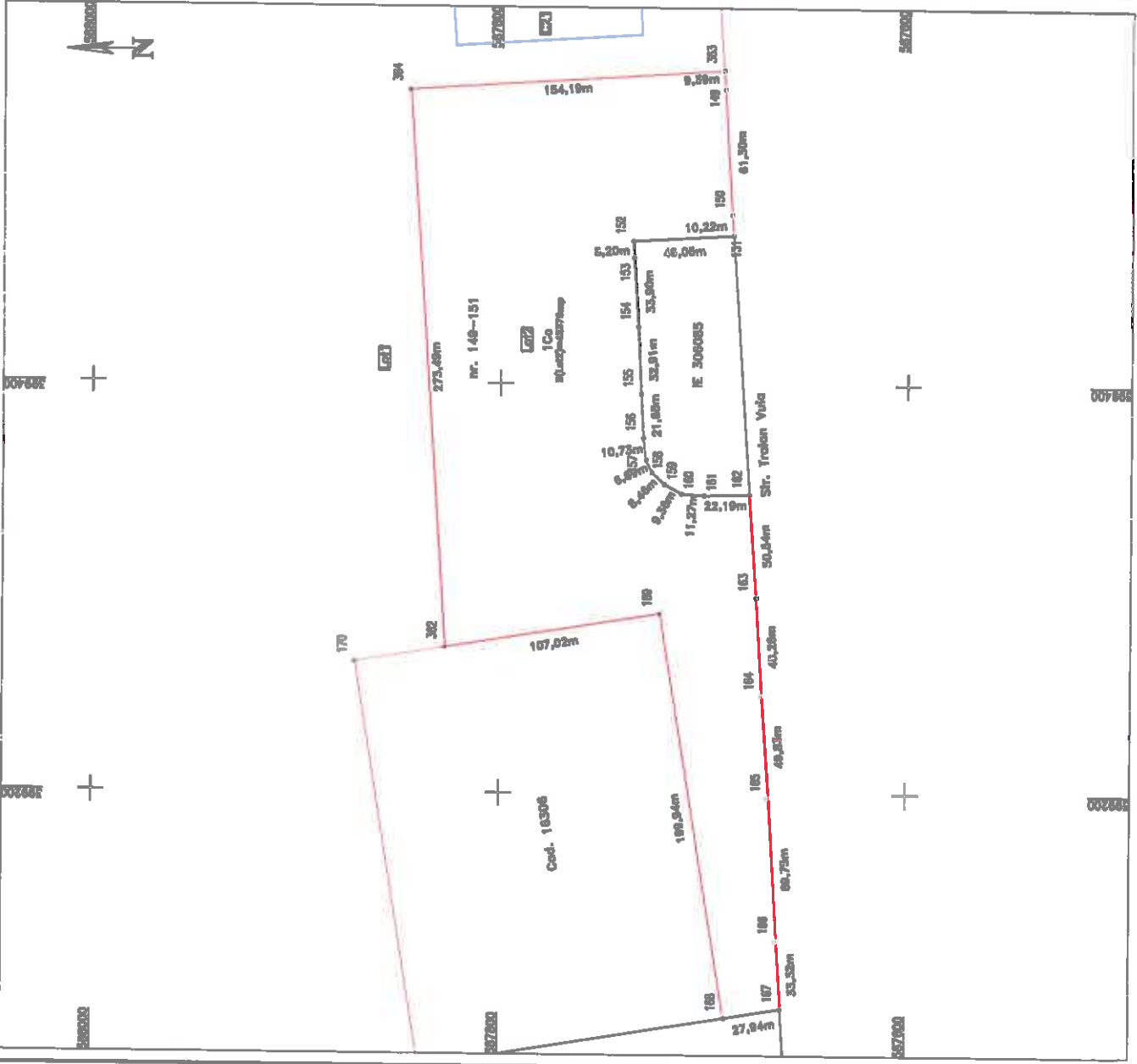
Handwritten signature



km

PLAN DE AMPLASAMENT SI DELIMITARE A IMOBILULUI
 Scara 1:2000

Nr. cadastral	Suprafata măsurată a imobilului (mp)	Adresa imobilului
	4237mp	Str. Traian Vuia nr. 149-151 Lot 2
Nr. Carte Funciara	Unitatea administrativ-teritorială (UAAT)	
	Mun. Cluj-Napoca, Jud. Cluj	



Nr. parcele	Categoriile de teren	A. Date referitoare la teren	
		Suprafata (mp)	Mențiuni
1	Ct	4237	Terenul este împrejmuit cu gard din piatra pământ pe latura de Sud și Vest, restul nelimpedit
Totul		4237	
Cod parcelă	Descrierea	B. Date referitoare la construcții	
		Suprafata construită pe sol (mp)	Mențiuni
Totul			

Suprafata din terenuri = 4237 mp
 Suprafata din case = 4237 mp

Inspector
 Confirma introducerea imobilului în baza de date Integrata si eliberarea numerarului cadastral
 Semnatura si parafă
 Data:

Stampila BCPI
 Data: 24.09.2018

Handwritten signature