

MEMORIU TEHNIC

1. Adresa imobil : Jud.Cluj, Mun. Cluj-Napoca, Str. Padin, nr. 20
2. Tipul lucrării: Prima înscriere unitate individuala.
3. Prezentare teren.: Clădirea administrativ sociala este situata in Jud.Cluj, Mun. Cluj-Napoca, Str. Padin, nr. 20 ,format din o camera, 6 cabinete, 6 holuri, 3 laboratoare , 2 spatii de depozitare, o anticamera, un cabinet stomatologic,o camera tehnica, un vestiar si 3 toaleta.(S utila= 322,45mp). Terenul aferent clădirii administrativ sociale este de 54,12 mp, in folosinta.
4. Operațiuni topo-cadastrale efectuate : pentru executarea releveului de apartament s-a folosit distomatul Disto D8, suprafetele spatiilor fiind determinate cu formulele de calcul pentru figurile geometrice identificate.

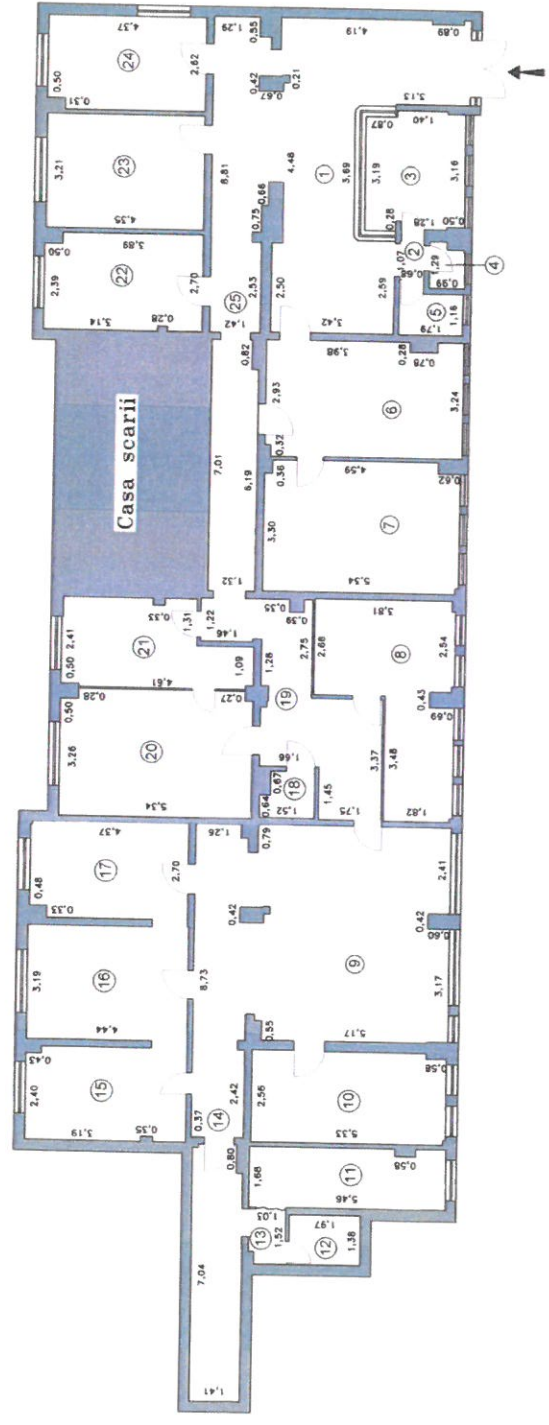
Data: 21/06/2019



1.
B

RELEVU P A R T E R

Nr. cadastral	Scara 1:100	Suprafata terenului [mp]	Adresa imobilului
		1290mp	Strada Podin nr. 20
Cartea Funciara nr.	UAT Mun. Cluj-Napoca, jud. Cluj		



Nr crt	Denumire	Suprafata (mp)
1	Hol	28,86
2	Hol	0,73
3	Camera	8,94
4	Toaleta	1,17
5	Toaleta	2,29
6	Vestiar	17,51
7	Camera Tehnica	19,67
8	Laborator	16,82
9	Hol	32,93
10	Cabinet Stomatologic	13,67
11	Spatiu Depozitare	9,05
12	Toaleta	2,72
13	Anticamera	1,52
14	Hol	22,59
15	Cabinet	11,43
16	Cabinet	14,16
17	Cabinet	11,64
18	Spatiu Depozitare	1,78
19	Hol	14,78
20	Laborator	18,70
21	Laborator	11,11
22	Cabinet	11,66
23	Cabinet	13,96
24	Cabinet	11,29
25	Hol	23,47
Suprafata utila		322,45
Suprafata totala		322,45
Executant		Data
S.C. TOPO H.A.N.S. ANEXA S.R.L.		01.03.2019



Receptionat Data