

MEMORIU TEHNIC

1. Adresa imobil: Intravilan, Loc. Cluj-Napoca, Str. Traian Vuia, Nr. 149-151, Jud. Cluj.

2. Tipul lucrării: Alipire imobile.

3. Situația juridică a imobilului:

Proprietari: AEROPORTUL INTERNATIONAL AVRAM IANCU CLUJ R.A.

4. Scurtă prezentare a situației din teren:

a. Operațiuni în faza de documentare a lucrării:

În faza de documentare pentru efectuarea lucrării s-au desfășurat următoarele operațiuni:

- s-au studiat documentele puse la dispoziție de către solicitant și s-a consultat arhiva BCPI pentru verificare situației imobilului și vecinătăților.
- procurarea informațiilor necesare efectuării lucrării: puncte ale rețelei geodezice și planuri.
- stabilirea datei de efectuare a lucrărilor în teren.

b. Localizarea și identificarea imobilului: Imobilul este situat în intravilanul Loc. Cluj-Napoca, Str. Traian Vuia, Nr. 149-151, Jud. Cluj și are următorii vecini: la nord: Nr. Cad.: 334494, AEROPORTUL INTERNATIONAL AVRAM IANCU CLUJ RA, Nr. Cad.: 2831, La Est: Raul Somes și Nr. Cad: 13095, La Vest: Nr. Cad.: 334494, Str. Elicei, Str. Prieteniei și La Sud: Str. Prieteniei, Str. Parasutistilor, Str. Voivod Rares Sebastian, Nr.Cad.: 16307, Nr.Cad.: 302694, Nr. Cad.: 16306, Nr. Cad.: 332300, Str. Traian Vuia, Nr. Cad.: 281584, Nr. Cad.: 281585, Nr. Cad.: 279130, Nr.cad.:279130, Nr.cad.:279128, Nr.cad.:279129, AEROPORTUL INTERNATIONAL „AVRAM IANCU” CLUJ RA, Nr. Cad.: 315727, Nr. Cad.: 313374, Nr. Cad.: 268065, Nr. Cad.: 261801, Nr. Cad.: 299021, Nr. Cad.: 330473, Nr. Cad.: 264393, Nr. Cad.: 258928 și Nr. Cad.: 295697. Trapez: L-34-48-C-b-3-II, L-34-48-C-b-4-I.

c. Descrierea generală a imobilului: Terenul este identificat în C.F. Nr.: 336782 Cluj-Napoca, Nr. Cad.: 336782, categoria de folosință curți-construcții cu suprafața de 1188748mp și în C.F. Nr.: 342235 Cluj-Napoca, Nr. Cad.: 342235, categoria de folosință curți-construcții cu suprafața de 257mp.

Pe acesta sunt edificate constructiile:

336782-C1 - C6 - Punct de control, $Sc = 16.78$ mp. C-tie cu fundatie din beton pereti din caram. acoperis cu planseu beton compus din 1 incap.

336782-C2 - C7 - Magazie, $Sc = 38.00$ mp, C-tie cu fundatie din beton pereti din caram. acoperis cu planseu beton comp din 3 incap.

336782-C3 - C8 - Anexa Magazie, $Sc = 18.92$ mp, C-tie cu fundatie din beton pereti din caram. acoperis cu planseu beton comp din 1 incap.

336782-C4 - C10 - Atelier, $Sc = 14.87$ mp, C-tie cu fundatie din beton pereti din caram. acoperis cu placi azbociment comp din 1 incap.

336782-C5 - C11 - Grup social, $Sc = 214.56$ mp, C-tie cu fundatie din beton pereti din caram. acoperis cu planseu beton comp din 1 coridor, 1 gr. san. 7 inap.

336782-C6 - C12 - Magazie, $Sc = 34.72$ mp, C-tie cu fundatie din beton pereti din caram. acoperis cu planseu beton comp din 1 inap.

336782-C7 - C13 - Magazie, $Sc = 8.35$ mp, C-tie cu fundatie din beton pereti din caram. acoperis cu planseu beton comp din 1 inap.

336782-C8 - C14 - Grup social, $Sc = 335.23$ mp, C-tie cu fundatie din beton pereti din caram. acoperis cu planseu beton comp din P si E: P: 1 remiza garaj, 1 casa scarii, 1 coridor, 1 sala dusuri, 2 gr. san. si 11 incap

336782-C9 - C15 - Cladire aerogara, $Sc = 2030.27$ mp, C-tie din beton pereti din caram si sticla acoperis cu planseu beton comp din P, E si turn de control.

336782-C10 - C16 - Cladire hidrofor, $Sc = 51.32$ mp, C-tie cu fundatie din beton pereti din caram acoperis cu planseu beton comp din 1 incap Anexe: supraf c-ta comp din: parcari auto, pcte de control, pista decolare aterizare, receptoare, rezervoare, statie helio, teren sport, depozitare, canal polata, gherete, cai de rulare, soproane, punct de comanda, bazine, platforme betonate, rampe, magazii, transformatoare, platforma parcare avioane, foisor cu o supraf construita $Sc = 104690.96$ mp.

336782-C11 - C17 - Terminal de pasageri sosiri, $Sc = 3952.45$ mp: Subsol: S01 sp manevra bagaje, S02 coridor, S03 scara, S04 paza, S05 IE, S06 c slabi, S07 pct termic, S08 comanda sprinklere, S09 TEG, S10 hol acces, S11 cam motoare, S12 sas acces adapost ALA, S13 adapost ALA, S14 coridor, S15 sp aeroport, S16 sp aeroport, S17 vest F, S18 gr san F, S19 vest B, S20 grup san B, S21 hol acces, S22 coridor, S23 Pol Frontiera, S24 gr san Pol

Frontiera, S25 hol acces azilanti, S26 azilanti, S27 gr san azilanti, S28 azilanti, S29 gr san azilanti, S30 gr san azilanti, S31 retinuti, S32 gr soc retinuti, S33 gr san retinuti, S34 indezirabili, S35 indezirabili, S36 CT, S37 scara, S38 IE, S39 WC F, S40 WC P, S41 IE, S42 cam motoare, S43 hol, S44 disp TVCI, S45 cam control benzi, S46 anexa, S47 anexa, S48 sp aeroport, S49 sp aeroport, S50 scara, S51 IE, S52 put lift hidr, S53 put lift, S54 coridor inst san, S55 sp garare carucioare, Parter: P01 hol public acces, P02a windfang, P02b windfang, P03 sp comercial, P03a sp comercial, P04 WC pers cu dizab, P05 hol WC, P06 WC B, P07 WC F, P08 IE.c slabi, P09 hol aprovizionare, P10 cam pubele, P11 dep restaurant, P11a spatiu birou, P12 magazine bagaje, P13 WC VIP B, P14 WC VIP F, P15 WC pers cu dizab, P16 WC F, P17 WC B, P18 hol WC, P19 oficiu, P20 birou, P21 birou, P22 hol VIP, P23 salon VIP, P24 hol acces sosiri schengen, P25 birou bagaje pierdute, P26 sp comercial, P27 hol iesire sosiri schengen, P28 recuperare bagaje, P29 control sanitar, P30 control spatiu X RAY, P31 asteptare, P32 birou Eurodac, P33 birou control pasapoarte, P24 birou Vama, P35 hol acces sosiri nonschengen, P36 galerie acces, P37 recuperare bagaje, P38 hol iesire sosiri nonschengen, P39 birou bagaje confiscate, P40 IE.c slabi, P41 WC pers cu dizab, P42 WC B, P43 WC F, P44 sp comercial, P45 sc tranzit, P46 IE, S1 sc S-P-E, S2 sc P-E, S3 sc S-P-E, S4 sc, B1 ag inchirieri, B2 ag inchirieri, B3 ag inchirieri, B4 ag inchirieri, B5 ag inchirieri, B6 infor, B7 ag inchirieri, B8 ag inchirieri, B9 ag inchirieri, B10 ag inchirieri, B11 ag inchirieri, B12 ag inchirieri, Etaj: E01 gal subpanta, E02 hol, E03 IE+c slabi, E04 hol, E05 hol, E06 vest F, E07 vest B, E08 evacuare gunoi, E09 cam frigorifica, E10 dep uscat, E11 bucatar, E12 hol, E13 bucatarie, E14 spalator vesela, E15 oficiu, E16 restaurant panoramic, E17 oficiu sala de conferinte, E18 sala consiliu, E19 birou director general, E19a anexa birou director general, E20 WC, E21 oficiu, E22 secretariat, E23 birou director, E24 birou director, E25 birou director, E26 birou director, E27 WC F, E28 WC B, E29 birou, E30 birou, E31 birou, E32 birou, E33 WC F, E34 cam curatenie, E35 WC B, E36 IE+c slabi, E37 disp, E38 birou, E39 birou agentie, E40 birou agentie, E41 birou, E42 - 45 birou, E46/E48 sala sedinte, E47/E49 serviciu tehnic, E50 birou, E51 birou, E52 birou, E53 birou, E54 anexa, E55 spatiu sali conferinte, E56 birou, E57 birou, E58 birou, E59 birou agentie, E60 birou, E61 birou, E62 birou, E63 birou, E64 WC B, E65 WC pers cu dizab, E66 WC F, E67 WC B, E68 WC B, E69 WC F, E70 WC F, E71 WC pers cu dizab, E72 hol WC, S1 sc S-P-E, - S2 sc P-E S3 sc S-P-E, S4 sc tranzit.

336782-C12 - C18 - Corp de legatura, Sc = 775 mp: Subsol: CL/S01 sp aeroport, CL/S02 tabl el lift, CL/S03 cam pompe rezervor sprinklere, CL/S04 anexa, CL/S05 anexa, CL/S06 cam motoare, curte acoperita, curte serviciu, rampa acces subsol Parter: CL/P01 gal

comerciala, CL/S scara, 1 anexa, 1 lift marfa, 1 tabl electric, Etaj: CL/E01 gal comerciala, CL/S scara, 1 lift marfa, 1 tabl electric.

336782-C13 - C19-Terminal de pasageri plecari, Sc = 6322,25 mp, Sd totala = 15492,50mp.
Subsol: S01sp manevra bagaje, S02centrala sprinklere, S0 sp aeroport, S04coridor, S05pct termic, S06sp tehnic, S07sp aeroport, S08coridor, S09sp aeroport, S10sp aeroport, S11sp aeroport, S12coridor, S13birou comanda, S14disp, S15camera arme, S16camera ofiteri, S17camera odihna, S18coridor, S19disp SCADA, S20dep piese benzi, S21sala pregatire SAT, S22sp tehnic, S23sp tehnic, S24adapost ALA, S25gr san, S26sas acces, S27sp aeroport, S28tabl el lift, S29tabl el lift, S30sp aeroport, S31IE.c slabi, S32coridor, S33cam lift, S34sp aeroport, S35tabl generale, S36tabl el PF AT Vama, S37cam motor lift, S38reconciliere, S39control nivel 2, S40 tabl el, S41coridor, S42sala mese, S43oficiu, S44vest BAT F, S45gr san F, S46gr san B, S47BAT B, S48coridor, S49tabl el, S50 IE+c slabi, S51sp tehnic, S52coridor, S53vest B, S54gr san B, S55gr san F, S56vest F, S57 tabl el lift, S58sp aeroport, S59cam UPS, 5 goluri lift, 1 lift, S3sc personal, S4sc personal, S5sc BAT, S8sc acces ALA, Parter: P01hol acces, P01a control crew, 4 P02a windfang-uri, P03sp comercial, P04 WC B, P05 WC pers cu dizab, P06 WC F, P07 WC, P08 hol asteptare, P09 cabinet medical, P10 tratamente, P11 cam curatenie, P12 coridor, P13 IE+c slabi, P14 Pol Frontiera, P15 SAT, P16 operationali, P17 coridor, P18 operationali, P19 gr san B, P20 gr san F, P21 disp, P22 disp, P23 hol iesiri, P24 salon VIP, P25 birou VIP, P26 WC VIP F, P27 WC VIP B, P28 oficiu, P29 tranzit, P30 check-in VIP, P31 birou VIP, P32 sala astep business zb interne, P32a WC B, P32b WC F, P33 dep bar, P34 WC pers cu dizab, P35 WC F, P36 WC B, P37 birou SRI, P38 birou SRI, P39 birou PF, P40 coridor, P41 birou Pol Frontiera, P42 birou Vama, P43 bar, P44 dep bar, P45 cam curatenie, P46 hol regrupare non schengen, P47 zona duty-paid, P48 zona control, P49 zona control, P50 hol regrupare schengen, P50a sp comercial, P51 dep bar, P51a cam aspiratie, P52 coridor, P53 astep business zb internet, P53a WC F, P53b WC B, P54 check-in P56 hol WC, P57 WC B, P58 WC F, P59 WC pers cu dizab, P60 cam tabl el, P61 cam curatenie, P62 bagaje agabaritice, P63 asteptare, P63a sp comercial, P64 sp comercial, P64a bar, P64b dep bar, P65 IE+c slabi, P66 coridor, P67 WC pers cu dizab, P68 WC B, P69 WC F, P70 sp comercial, P71 coridor, P72 camera pubele, P73 acces marfa, P74 sp comercial, P75a1 sp comercial, P75a2 comp aviatie, P75a3 comp aviatie, P75b1 comp aviatie, P75b2 comp aviatie, P75b3 comp aviatie, P75b4 sp comercial, P75c sp comercial, P76 mama&copilul, P77 mama&copilul, P78 mama&copilul, P79 cam aspiratie, P80 cam aspiratie, P81 cam aspiratie, P82 cam aspiratie, P83 cam aspiratie, S1 sc public, S2 sc public, S3 sc personal, S-P-E, S4 sc personal S-P-E, S5 sc BAT, S6 sc public, P-E, S7 sc

public,P-E, S8 sc acces ALA,S9 sc tranzit,S10 sc 6 lifturi,CS-1 Zona regrupare plecari internationale,CS -2 Zona regrupare plecari internationale. Etaj:E01 Galerie subpanta,E02 Spatiu comercial,E03 Sala instruire, E03a Cam curatenie,E04 IE+ Curenti slabi,E05 Culoar tranzit,E06 Coridor dispecer,E07 Dispecerat aeroport,E08 GS Barbati,E09 GS Femei,E10 Dispecerat operational,E11 Curenti slabi,E12 Sala criza,E13 Agentie,E14 Agentie,E15 Capela,E16 WC Barbati,E17 hol WC,E18 WC Femei,E19 WC pers. cu dizabilitati motorii,E20 Birou agentie,E21 Culoar tranzit-E,E22 Birou agentie,E23 Birou agentie,E24 Birou agentie,E25 Birou agentie,E26 Birou agentie,E27 Birou agentie,E50 Coridor,E28 Birou agentie,E29 Duty free,E30 Zona asteptare plecari internationale,E31 Zona regrupare plecari internationale,E32 GS Femei,E33 GS Barbati,E34 Pers. dizabilitati,E35 Sas GS,E36 Mama si copilul,E37 Buisness Lounge,E38 Oficiu/Depozitare,E39 GS Femei,E40 GS Barbati,E36 Spatiu comercial,E41 Hol,E42 IE+Curenti slabi,E43 Hol,E44 Spatiu fumat,E49 Spatiu comercial,S1 Scara public,S2 Scara tranzit parter,S4 Sc Personal S-P-E,CS1 Zona regrupare plecari internationale,CS2 Zona regrupare plecari internationale,S3 SC Personal S-P-E,S5 SC,S6 SC Public P-E,S7 SC public P-E,S9 SC Tranzit,S10 SC,2 lifturi acces persoane cu dizabilitati,2 lifturi,lift marfa,terasa necirculabila.

336782-C14 - C20 - Uzina electrica si centrala termica, Sc = 797.86 mp.: 1 centr term, 1 disp tehnic, 1 gr san, 1 atelier mecanic, 1 cam MT, trafo nr.1, trafo nr.3, trafo nr.3, trafo nr.1-balizaj, trafo nr.2-balizaj, 1 TG J T si 1 regulatori.

336782-C15 - C21 - Cladire Handling si P.S.I., Sc = 3059.95 mp. Parter: centrala termica, magazine 1, magazine 2, atelier 1, hol+C.S., magazine 3, atelier 2, depozitare, magazine 4, hol+C.S., magazine 5, grup sanitar 1, grup sanitar 2, hol C.S., magazine 6, garaj echipamente pompieri, garaj echipamente handling, Etaj: sala de cursuri, grup sanitar 1, grup sanitar 2, birou 1, birou 2, hol+C.S., birou 3, birou 4, birou 5, birou 6, grup sanitar 3, vestiar 1, vestiar 2, hol+C.S., grup sanitar 4, grup sanitar 5, vestiar 3, hol+C.S., birou 7, birou 8, birou 9. Constructie edificata in anul 2010 fara lift si fara certificat de performanta energetica. Imobilul este partial imprejmuit la S cu gard de metal si la N,E si V cu gard din plasa de sarma.

336782-C16 – Platforma de stationare aeronave si suprafete de handling aferente, Sc = 44663,00mp; Sd = 44663,00mp; regim de inaltime: P, edificata in anul 2018, avand urmatoarea descriere:

- destinatia: drum de acces si platforme parcare;
- numar unitati individuale: 1;

Handwritten signature and number 11

- numar locuri de parcare: - ;
- regimul de inaltime: - ;
- categoria de importanta "C"

Construcție fara lift si fara certificat de performanta energetica.

5. Operațiuni topo-cadastrale efectuate:

- a. Metode și aparatură folosite la măsurători:
 - măsurătorile au fost efectuate cu un aparat de tip GPS HI-TARGET V30 prin metoda RTK, iar coordonatele au fost calculate prin metoda transcalculului folosind programul TransDatRo .
- b. Sistemul de coordonate: Măsurătorile au fost realizate în sistemul de proiecție Stereografic 1970.
- c. Puncte geodezice vechi și noi folosite: Sistemul Rompos , stația de referință RTCM-Ref 0022 Cluj Napoca.
- d. Starea punctelor geodezice vechi: -.
- e. Măsurători efectuate în rețeaua de îndesire și ridicare și pentru ridicarea detaliilor topografice, clasice și GPS, descrierile topografice ale punctelor noi din rețeaua de îndesire și ridicare, au fost arhivate la executant pentru a fi prezentate la solicitarea oficiului teritorial.
- f. Calculul suprafeței imobilului s-a efectuat utilizând metoda analitică.
- g. Inventarul de coordonate și calculul analitic al suprafețelor sunt prezentate în documentația cadastrală.

Data: Mai 2021



CALCULUL SUPRAFETELOR

Calculul suprafețelor s-a efectuat prin metoda analitică, coordonatele punctelor de contur ale parcelei sunt prezentate în tabelul de mai jos.

SITUAȚIA ACTUALĂ:

Lot1:

Nr. Pct.	Coordonate pct.de contur		Lungimi laturi D(i,i+1)
	X [m]	Y [m]	
1	587785.115	399720.322	1.911
2	587784.819	399718.434	13.885
3	587798.686	399717.730	57.414
4	587856.026	399714.815	80.267
5	587851.012	399634.705	4.480
6	587846.548	399635.078	49.806
7	587796.856	399638.450	5.169
8	587794.124	399634.062	0.674
9	587793.452	399634.111	49.958
10	587743.624	399637.717	15.446
11	587744.599	399653.132	47.000
12	587697.661	399655.538	0.294
13	587697.676	399655.832	47.004
14	587744.618	399653.428	5.212
15	587744.699	399658.639	46.985
16	587697.776	399661.045	5.212
17	587697.477	399655.842	0.199
13	587697.676	399655.832	0.294
12	587697.661	399655.538	28.427
18	587695.895	399627.166	48.563
19	587692.739	399578.706	24.890
20	587691.084	399553.871	154.189
21	587844.931	399543.608	273.492
22	587826.727	399270.723	44.702
23	587870.847	399263.532	199.998
24	587838.592	399066.152	134.723
25	587816.865	398933.193	0.197
26	587816.869	398932.996	11.841
27	587805.031	398932.727	38.492
28	587805.958	398894.246	77.924
29	587807.411	398816.336	36.288
30	587843.648	398818.250	60.727
31	587844.034	398757.524	52.307
32	587844.410	398705.218	2.053
33	587846.450	398704.991	4.761
34	587850.887	398706.716	34.503
35	587885.015	398701.640	121.365



CALCULUL SUPRAFETELOR

Calculul suprafetelor s-a efectuat prin metoda analitica, coordonatele punctelor de contur ale parcelei sunt prezentate in tabelul de mai jos.

Nr. Pct.	Coordonate pct.de contur		Lungimi laturi D(i,i+1)
	X [m]	Y [m]	
36	588006.340	398704.774	51.908
37	588058.238	398705.780	24.348
38	588077.749	398720.346	14.412
39	588091.992	398718.145	134.678
40	588112.557	398851.244	35.217
41	588118.152	398886.014	15.931
42	588120.557	398901.762	21.933
43	588125.810	398923.057	21.678
44	588139.907	398939.525	39.353
45	588179.205	398941.607	39.442
46	588218.640	398942.356	176.097
47	588249.283	399115.766	30.001
48	588278.808	399110.443	220.006
49	588317.838	399326.959	30.000
50	588288.314	399332.281	409.995
51	588361.050	399735.772	89.998
52	588449.655	399719.996	143.926
53	588474.886	399861.693	90.001
54	588386.279	399877.470	339.366
55	588446.612	400211.430	475.579
56	588531.161	400679.433	157.378
57	588559.127	400834.306	10.495
58	588554.860	400843.894	12.535
59	588546.311	400853.062	19.958
60	588528.498	400862.062	17.189
61	588511.442	400864.197	18.096
62	588493.437	400862.381	36.024
63	588457.900	400868.285	29.051
64	588428.877	400869.555	26.691
65	588402.198	400868.766	54.465
66	588347.750	400867.403	29.566
67	588318.184	400867.473	12.790
68	588305.401	400867.893	31.684
69	588274.479	400874.802	25.454
70	588251.200	400885.098	30.091
71	588225.995	400901.535	35.397
72	588200.279	400925.859	21.236



14

CALCULUL SUPRAFETELOR

Calculul suprafețelor s-a efectuat prin metoda analitică, coordonatele punctelor de contur ale parcelei sunt prezentate în tabelul de mai jos.

Nr. Pct.	Coordonate pct.de contur		Lungimi laturi D(i,i+1)
	X [m]	Y [m]	
73	588191.813	400945.335	21.821
74	588187.854	400966.794	26.651
75	588186.944	400993.429	22.431
76	588189.172	401015.749	6.300
77	588184.443	401019.911	30.915
78	588153.568	401021.488	56.065
79	588097.594	401024.686	58.270
80	588039.424	401028.105	48.002
81	587991.512	401031.045	67.199
82	587924.445	401035.258	10.617
83	587924.231	401024.643	2.439
84	587923.852	401022.234	25.023
85	587922.294	400997.260	33.452
86	587920.368	400963.863	37.547
87	587918.080	400926.386	37.736
88	587915.856	400888.716	43.905
89	587913.292	400844.886	33.529
90	587911.155	400811.425	45.964
91	587908.463	400765.540	48.449
92	587905.540	400717.179	70.954
93	587901.130	400646.362	0.203
94	587901.131	400646.159	198.290
95	587891.071	400448.124	39.469
96	587930.486	400446.064	59.344
97	587925.904	400386.897	5.836
98	587920.076	400387.207	40.064
99	587880.066	400389.278	12.997
100	587867.086	400389.949	10.852
101	587867.967	400400.765	98.342
102	587769.750	400405.717	10.794
103	587769.249	400394.935	158.225
104	587927.262	400386.755	183.477
105	587894.694	400206.192	108.957
106	587785.877	400211.713	60.841
107	587782.549	400150.963	10.546
108	587793.075	400150.307	38.325
109	587831.326	400147.924	7.197



Cristea

CALCULUL SUPRAFETELOR

Calculul suprafețelor s-a efectuat prin metoda analitică, coordonatele punctelor de contur ale parcelei sunt prezentate în tabelul de mai jos.

Nr. Pct.	Coordonate pct.de contur		Lungimi laturi D(i,i+1)
	X [m]	Y [m]	
110	587830.798	400140.746	3.179
111	587827.641	400141.120	0.755
112	587827.566	400140.369	15.712
113	587811.882	400141.307	3.160
114	587811.705	400138.152	13.465
115	587801.666	400129.178	5.595
116	587801.353	400123.592	8.519
117	587807.028	400117.238	73.070
118	587802.942	400044.282	27.266
119	587783.163	400025.514	30.351
120	587781.413	399995.213	58.746
121	587778.683	399936.530	12.818
122	587774.807	399924.312	0.873
123	587774.780	399923.439	4.526
124	587774.643	399918.915	5.890
125	587780.520	399918.521	5.841
126	587781.738	399924.234	5.049
127	587786.787	399924.285	13.830
128	587786.319	399910.463	5.021
129	587781.307	399910.771	1.704
130	587779.621	399910.521	1.599
131	587778.429	399909.455	1.581
132	587778.019	399907.928	5.230
133	587777.718	399902.707	14.750
134	587766.685	399892.918	0.911
135	587766.178	399892.161	1.000
136	587766.399	399891.186	6.963
137	587771.156	399886.101	7.641
138	587776.376	399880.521	9.480
139	587775.726	399871.063	9.382
140	587769.739	399863.840	0.492
141	587769.709	399863.349	9.316
142	587774.860	399855.586	1.699
143	587776.048	399854.372	1.982
144	587778.022	399854.192	3.888
145	587779.388	399850.552	7.013
146	587786.380	399850.011	13.608



Cr-16

CALCULUL SUPRAFETELOR

Calculul suprafetelor s-a efectuat prin metoda analitica, coordonatele punctelor de contur ale parcelei sunt prezentate in tabelul de mai jos.

Nr. Pct.	Coordonate pct.de contur		Lungimi laturi D(i,i+1)
	X [m]	Y [m]	
147	587786.113	399836.406	28.429
148	587784.199	399808.042	2.242
149	587786.428	399807.802	17.749
150	587790.466	399790.518	6.120
151	587792.072	399784.612	2.586
152	587792.573	399782.075	62.127
153	587788.694	399720.069	3.588
S=1188748mp P=7038.396m			

Lot2:

Nr. Pct.	Coordonate pct.de contur		Lungimi laturi D(i,i+1)
	X [m]	Y [m]	
154	587791.668	399767.602	11.375
155	587780.298	399767.946	21.963
156	587780.498	399789.908	10.080
157	587790.576	399790.114	5.702
151	587792.072	399784.612	2.586
152	587792.573	399782.075	14.501
S=257mp P=66.207m			



17

CALCULUL SUPRAFETELOR

Calculul suprafețelor s-a efectuat prin metoda analitică, coordonatele punctelor de contur ale parcelei sunt prezentate în tabelul de mai jos.

SITUAȚIA VIITOARE:

PARCELA FINALA:

Nr. Pct.	Coordonate pct.de contur		Lungimi laturi D(i,i+1)
	X [m]	Y [m]	
18	587695.895	399627.166	28.427
12	587697.661	399655.538	0.294
13	587697.676	399655.832	0.199
17	587697.477	399655.842	5.212
16	587697.776	399661.045	46.985
15	587744.699	399658.639	5.212
14	587744.618	399653.428	47.004
13	587697.676	399655.832	0.294
12	587697.661	399655.538	47.000
11	587744.599	399653.132	15.446
10	587743.624	399637.717	49.958
9	587793.452	399634.111	0.674
8	587794.124	399634.062	5.169
7	587796.856	399638.450	49.806
6	587846.548	399635.078	4.480
5	587851.012	399634.705	80.267
4	587856.026	399714.815	57.414
3	587798.686	399717.730	13.885
2	587784.819	399718.434	1.911
1	587785.115	399720.322	3.588
153	587788.694	399720.069	47.626
154	587791.668	399767.602	11.375
155	587780.298	399767.946	21.963
156	587780.498	399789.908	10.080
157	587790.576	399790.114	0.419
150	587790.466	399790.518	17.749
149	587786.428	399807.802	2.242
148	587784.199	399808.042	28.429
147	587786.113	399836.406	13.608
146	587786.380	399850.011	7.013
145	587779.388	399850.552	3.888
144	587778.022	399854.192	1.982
143	587776.048	399854.372	1.699
142	587774.860	399855.586	9.316
141	587769.709	399863.349	0.492
140	587769.739	399863.840	9.382
139	587775.726	399871.063	9.480



18

Calculul suprafețelor s-a efectuat prin metoda analitică, coordonatele punctelor de contur ale parcelei sunt prezentate în tabelul de mai jos.

Nr. Pct.	Coordonate pct.de contur		Lungimi laturi D(i,i+1)
	X [m]	Y [m]	
138	587776.376	399880.521	7.641
137	587771.156	399886.101	6.963
136	587766.399	399891.186	1.000
135	587766.178	399892.161	0.911
134	587766.685	399892.918	14.750
133	587777.718	399902.707	5.230
132	587778.019	399907.928	1.581
131	587778.429	399909.455	1.599
130	587779.621	399910.521	1.704
129	587781.307	399910.771	5.021
128	587786.319	399910.463	13.830
127	587786.787	399924.285	5.049
126	587781.738	399924.234	5.841
125	587780.520	399918.521	5.890
124	587774.643	399918.915	4.526
123	587774.780	399923.439	0.873
122	587774.807	399924.312	12.818
121	587778.683	399936.530	58.746
120	587781.413	399995.213	30.351
119	587783.163	400025.514	27.266
118	587802.942	400044.282	73.070
117	587807.028	400117.238	8.519
116	587801.353	400123.592	5.595
115	587801.666	400129.178	13.465
114	587811.705	400138.152	3.160
113	587811.882	400141.307	15.712
112	587827.566	400140.369	0.755
111	587827.641	400141.120	3.179
110	587830.798	400140.746	7.197
109	587831.326	400147.924	38.325
108	587793.075	400150.307	10.546
107	587782.549	400150.963	60.841
106	587785.877	400211.713	108.957
105	587894.694	400206.192	183.477
104	587927.262	400386.755	158.225
103	587769.249	400394.935	10.794
102	587769.750	400405.717	98.342



CALCULUL SUPRAFETELOR

Calculul suprafețelor s-a efectuat prin metoda analitică, coordonatele punctelor de contur ale parcelei sunt prezentate în tabelul de mai jos.

Nr. Pct.	Coordonate pct.de contur		Lungimi laturi D(i,i+1)
	X [m]	Y [m]	
101	587867.967	400400.765	10.852
100	587867.086	400389.949	53.061
98	587920.076	400387.207	5.836
97	587925.904	400386.897	59.344
96	587930.486	400446.064	39.469
95	587891.071	400448.124	198.290
94	587901.131	400646.159	0.203
93	587901.130	400646.362	70.954
92	587905.540	400717.179	48.449
91	587908.463	400765.540	45.964
90	587911.155	400811.425	33.529
89	587913.292	400844.886	43.905
88	587915.856	400888.716	37.736
87	587918.080	400926.386	37.547
86	587920.368	400963.863	33.452
85	587922.294	400997.260	25.023
84	587923.852	401022.234	2.439
83	587924.231	401024.643	10.617
82	587924.445	401035.258	67.199
81	587991.512	401031.045	48.002
80	588039.424	401028.105	58.270
79	588097.594	401024.686	56.065
78	588153.568	401021.488	30.915
77	588184.443	401019.911	6.300
76	588189.172	401015.749	22.431
75	588186.944	400993.429	26.651
74	588187.854	400966.794	21.821
73	588191.813	400945.335	21.236
72	588200.279	400925.859	35.397
71	588225.995	400901.535	30.091
70	588251.200	400885.098	25.454
69	588274.479	400874.802	31.684
68	588305.401	400867.893	12.790
67	588318.184	400867.473	29.566
66	588347.750	400867.403	54.465
65	588402.198	400868.766	26.691
64	588428.877	400869.555	29.051



20

CALCULUL SUPRAFETELOR

Calculul suprafetelor s-a efectuat prin metoda analitica, coordonatele punctelor de contur ale parcelei sunt prezentate in tabelul de mai jos.

Nr. Pct.	Coordonate pct.de contur		Lungimi laturi D(i,i+1)
	X [m]	Y [m]	
63	588457.900	400868.285	36.024
62	588493.437	400862.381	18.096
61	588511.442	400864.197	17.189
60	588528.498	400862.062	19.958
59	588546.311	400853.062	12.535
58	588554.860	400843.894	10.495
57	588559.127	400834.306	157.378
56	588531.161	400679.433	475.579
55	588446.612	400211.430	339.366
54	588386.279	399877.470	90.001
53	588474.886	399861.693	143.926
52	588449.655	399719.996	89.998
51	588361.050	399735.772	409.995
50	588288.314	399332.281	30.000
49	588317.838	399326.959	220.006
48	588278.808	399110.443	30.001
47	588249.283	399115.766	176.097
46	588218.640	398942.356	39.442
45	588179.205	398941.607	39.353
44	588139.907	398939.525	21.678
43	588125.810	398923.057	21.933
42	588120.557	398901.762	15.931
41	588118.152	398886.014	35.217
40	588112.557	398851.244	134.678
39	588091.992	398718.145	14.412
38	588077.749	398720.346	24.348
37	588058.238	398705.780	51.908
36	588006.340	398704.774	121.365
35	587885.015	398701.640	34.503
34	587850.887	398706.716	4.761
33	587846.450	398704.991	2.053
32	587844.410	398705.218	52.307
31	587844.034	398757.524	60.727
30	587843.648	398818.250	36.288
29	587807.411	398816.336	77.924
28	587805.958	398894.246	38.492
27	587805.031	398932.727	11.841



CALCULUL SUPRAFETELOR

Calculul suprafetelor s-a efectuat prin metoda analitica, coordonatele punctelor de contur ale parcelei sunt prezentate in tabelul de mai jos.

Nr. Pct.	Coordonate pct.de contur		Lungimi laturi D(i,i+1)
	X [m]	Y [m]	
26	587816.869	398932.996	0.197
25	587816.865	398933.193	134.723
24	587838.592	399066.152	199.998
23	587870.847	399263.532	44.702
22	587826.727	399270.723	273.492
21	587844.931	399543.608	154.189
20	587691.084	399553.871	24.890
19	587692.739	399578.706	48.563
S=1189005mp P=7059.025m			



**EXTRAS DE CARTE FUNCİARĂ
PENTRU INFORMARE**

Carte Funciară Nr. 336782 Cluj-Napoca



A. Partea I. Descrierea Imobilului

TEREN Intravilan

Adresa: Loc. Cluj-Napoca, Str Traian Vuia , Nr. 149-151, Jud. Cluj

Nr. Crt	Nr. cadastral Nr. topografic	Suprafața* (mp)	Observații / Referințe
A1	336782	1.188.748	Teren imprejmuit; Imobil este partial imprejmuit la S cu gard de metal si la N, E si V cu gard din plasa de sarma.

Construcții

Crt	Nr cadastral Nr.	Adresa	Observații / Referințe
A1.1	336782-C1	Loc. Cluj-Napoca, Str Traian Vuia, Nr. 149-151, Jud. Cluj	Nr. niveluri:1; S. construita la sol:17 mp; C6 - Punct de control, Sc = 16.78 mp. C-tie cu fundatie din beton pereti din caram. acoperis cu planseu beton compus din 1 incap.
A1.2	336782-C2	Loc. Cluj-Napoca, Str Traian Vuia, Nr. 149-151, Jud. Cluj	Nr. niveluri:1; S. construita la sol:38 mp; C7 - Magazie, Sc = 38.00 mp, C-tie cu fundatie din beton pereti din caram. acoperis cu planseu beton comp din 3 incap.
A1.3	336782-C3	Loc. Cluj-Napoca, Str Traian Vuia, Nr. 149-151, Jud. Cluj	Nr. niveluri:1; S. construita la sol:19 mp; C8 - Anexa Magazie, Sc = 18.92 mp, C-tie cu fundatie din beton pereti din caram. acoperis cu planseu beton comp din 1 incap.
A1.4	336782-C4	Loc. Cluj-Napoca, Str Traian Vuia, Nr. 149-151, Jud. Cluj	Nr. niveluri:1; S. construita la sol:15 mp; C10 - Atelier, Sc = 14.87 mp, C-tie cu fundatie din beton pereti din caram. acoperis cu plac azbociment comp din 1 incap.
A1.5	336782-C5	Loc. Cluj-Napoca, Str Traian Vuia, Nr. 149-151, Jud. Cluj	Nr. niveluri:1; S. construita la sol:215 mp; C11 - Grup social, Sc = 214.56 mp, C-tie cu fundatie din beton pereti din caram. acoperis cu planseu beton comp din 1 coridor, 1 gr. san. 7 inap.
A1.6	336782-C6	Loc. Cluj-Napoca, Str Traian Vuia, Nr. 149-151, Jud. Cluj	Nr. niveluri:1; S. construita la sol:35 mp; C12 - Magazie, Sc = 34.72 mp, C-tie cu fundatie din beton pereti din caram. acoperis cu planseu beton comp din 1 inap.
A1.7	336782-C7	Loc. Cluj-Napoca, Str Traian Vuia, Nr. 149-151, Jud. Cluj	Nr. niveluri:1; S. construita la sol:8 mp; C13 - Magazie, Sc = 8.35 mp, C-tie cu fundatie din beton pereti din caram. acoperis cu planseu beton comp din 1 inap.
A1.8	336782-C8	Loc. Cluj-Napoca, Str Traian Vuia, Nr. 149-151, Jud. Cluj	Nr. niveluri:1; S. construita la sol:335 mp; C14 - Grup social, Sc = 335.23 mp, C-tie cu fundatie din beton pereti din caram. acoperis cu planseu beton comp din P si E: P: 1 remiza garaj, 1 casa scarii, 1 coridor, 1 sala dusuri, 2 gr. san. si 11 incap
A1.9	336782-C9	Loc. Cluj-Napoca, Str Traian Vuia, Nr. 149-151, Jud. Cluj	Nr. niveluri:1; S. construita la sol:2030 mp; C15 - Cladire aerogara, Sc = 2030.27 mp, C-tie din beton pereti din caram si sticla acoperis cu planseu beton comp din P, E si turn de control.

Crt	Nr cadastral Nr.	Adresa	Observații / Referințe
A1.10	336782-C10	Loc. Cluj-Napoca, Str Tralan Vula, Nr. 149-151, Jud. Cluj	Nr. niveluri:1; S. construita la sol:51 mp; C16 - Cladire hidrofor, Sc = 51.32 mp, C-tie cu fundatie din beton pereti din caram acoperis cu planseu beton comp din 1 Incap Anexe: supraf c-ta comp din: parcar auto, pcte de control, pista decolare aterizare, receptoare, rezervoare, statie hello, teren sport, depozitare, canal polata, gherete, cai de rulare, soproane, punct de comanda, bazine, platforme betonate, rampe, magazil, transformatoare, platforma parcare avioane, folsor cu o supraf construita Sc = 104690.96 mp.
A1.11	336782-C11	Loc. Cluj-Napoca, Str Tralan Vula, Nr. 149-151, Jud. Cluj	Nr. niveluri:1; S. construita la sol:3952 mp; C17 - Terminal de pasageri sosiri, Sc = 3952 mp: Subsol: S01 sp manevra bagaje, S02 coridor, S03 scara, S04 paza, S05 IE, S06 c slabi, S07 pct termic, S08 comanda sprinklere, S09 TEG, S10 hol acces, S11 cam motoare, S12 sas acces adapost ALA, S13 adapost ALA, S14 coridor, S15 sp aeroport, S16 sp aeroport, S17 vest F, S18 gr san F, S19 vest B, S20 grup san B, S21 hol acces, S22 coridor, S23 Pol Frontiera, S24 gr san Pol Frontiera, S25 hol acces azilanti, S26 azilanti, S27 gr san azilanti, S28 azilanti, S29 gr san azilanti, S30 gr san azilanti, S31 retinuti, S32 gr soc retinuti, S33 gr san retinuti, S34 indezirabili, S35 indezirabili, S36 CT, S37 scara, S38 IE, S39 WC F, S40 WC P, S41 IE, S42 cam motoare, S43 hol, S44 disp TVCI, S45 cam control benzil, S46 anexa, S47 anexa, S48 sp aeroport, S49 sp aeroport, S50 scara, S51 IE, S52 put lift hldr, S53 put lift, S54 coridor inst san, S55 sp garare carucioare, Parter: P01 hol public acces, P02a windfang, P02b windfang, P03 sp comercial, P03a sp comercial, P04 WC pers cu dizab, P05 hol WC, P06 WC B, P07 WC F, P08 IE.c slabi, P09 hol aprovizionare, P10 cam pubele, P11 dep restaurant, P11a spatiu birou, P12 magazie bagaje, P13 WC VIP B, P14 WC VIP F, P15 WC pers cu dizab, P16 WC F, P17 WC B, P18 hol WC, P19 oficiu, P20 birou, P21 birou, P22 hol VIP, P23 salon VIP, P24 hol acces sosiri schengen, P25 birou bagaje pierdute, P26 sp comercial, P27 hol iesire sosiri schengen, P28 recuperare bagaje, P29 control sanitar, P30 control spatiu X RAY, P31 asteptare, P32 birou Eurodac, P33 birou control pasapoarte, P24 birou Vama, P35 hol acces sosiri nonschengen, P36 galerie acces, P37 recuperare bagaje, P38 hol iesire sosiri nonschengen, P39 birou bagaje confiscate, P40 IE.c slabi, P41 WC pers cu dizab, P42 WC B, P43 WC F, P44 sp comercial, P45 sc tranzit, P46 IE, S1 sc S-P-E, S2 sc P-E, S3 sc S-P-E, S4 sc, B1 ag inchirieri, B2 ag inchirieri, B3 ag inchirieri, B4 ag inchirieri, B5 ag inchirieri, B6 infor, B7 ag inchirieri, B8 ag inchirieri, B9 ag inchirieri, B10 ag inchirieri, B11 ag inchirieri, B12 ag inchirieri, Etaj: E01 gal subpanta, E02 hol, E03 IE+c slabi, E04 hol, E05 hol, E06 vest F, E07 vest B, E08 evacuare gunoi, E09 cam frigorifica, E 10 dep uscat, E11 bucatar, E12 hol, E13 bucatarie, E14 spalator vesela, E15 oficiu, E16 restaurant panoramic, E17 oficiu sala de conferinte, E18 sala consiliu, E19 birou director general, E19a anexa birou director general, E20 WC, E21 oficiu, E22 secretariat, E23 birou director, E24 birou director, E25 birou director, E26 birou director, E27 WC F, E28 WC B, E29 birou, E30 birou, E31 birou, E32 birou, E33 WC F, E34 cam curatenie, E35 WC B, E36 IE+c slabi, E37 disp, E38 birou, E39 birou agentie, E40 birou agentie, E41 birou, E42 - 45 birou, E46/E48 sala sedinte, E47/E49 serviciu tehnic, E50 birou, E51 birou, E52 birou, E53 birou, E54 anexa, E55 spatiu sali conferinte, E56 birou, E57 birou, E58 birou, E59 birou agentie, E60 birou, E61 birou, E62 birou, E63 birou, E64 WC B, E65 WC pers cu dizab, E66 WC F, E67 WC B, E68 WC B, E69 WC F, E70 WC F, E71 WC pers cu dizab, E72 hol WC, S1 sc S-P-E, - S2 sc P-E S3 sc S-P-E, S4 sc tranzit
A1.12	336782-C12	Loc. Cluj-Napoca, Str Tralan Vula, Nr. 149-151, Jud. Cluj	Nr. niveluri:1; S. construita la sol:775 mp; C18 - Corp de legatura, Sc = 775 mp: Subsol: CL/S01 sp aeroport, CL/S02 tabl el lift, CL/S03 cam pompe rezervor sprinklere, CL/S04 anexa, CL/S05 anexa, CL/S06 cam motoare, curte acoperita, curte serviciu, rampa acces subsol Parter: CL/P01 gal comerciala, CL/S scara, 1 anexa, 1 lift marfa, 1 tabl electric, Etaj: CL/E01 gal comerciala, CL/S scara, 1 lift marfa, 1 tabl electric

Crt	Nr cadastral Nr.	Adresa	Observații / Referințe
A1.13	336782-C13	Loc. Cluj-Napoca, Str Traian Vuia, Nr. 149-151, Jud. Cluj	<p>Nr. niveluri:1; S. construita la sol:6322 mp; C19-Terminal de pasageri plecari,Sc = 6322,25 mp,Sd totala = 15492,50mp.Subsol:S01sp manevra bagaje,S02centrala sprinklere,S0 sp aeroport,S04coridor,S05pct termic,S06sp tehnic,S07sp aeroport,S08coridor,S09sp aeroport,S10sp aeroport,S11sp aeroport,S12coridor,S13birou comanda,S14disp,S15camera arme,S16camera ofiteri,S17camera odihna,S18coridor,S19disp SCADA,S20dep piese benzi,S21sala pregatire SAT,S22sp tehnic,S23sp tehnic,S24adapost ALA,S25gr san,S26sas acces,S27sp aeroport,S28tabl el lift,S29tabl el lift,S30sp aeroport,S31IE.c slabi,S32coridor,S33cam lift,S34sp aeroport,S35tabl generale,S36tabl el PF AT Vama,S37cam motor lift,S38reconciliere,S39control nivel 2,S40 tabl el,S41coridor,S42sala mese,S43oficiu,S44vest BAT F,S45gr san F,S46gr san B,S47BAT B,S48coridor,S49tabl el,S50 IE+c slabi,S51sp tehnic,S52coridor,S53vest B,S54gr san B,S55gr san F,S56vest F,S57 tabl el lift,S58sp aeroport,S59cam UPS,5 goluri lift,1 lift,S3sc personal,S4sc personal,S5sc BAT,S8sc acces ALA, Parter:P01hol acces, P01a control crew,4 P02a windfang-uri,P03sp comercial,P04WC B,P05 WC pers cu dizab,P06WC F,P07 WC,P08hol asteptare,P09cabinet medical,P10tratamente,P11cam curatenie,P12coridor,P13IE+c slabi,P14Pol Frontiera,P15SAT,P16operationali,P17coridor,P18operationali,P19gr san B,P20gr san F,P21disp,P22disp,P23hol iesiri,P24salon VIP,P25birou VIP,P26WC VIP F,P27WC VIP B,P28oficiu,P29tranzit,P30check-in VIP,P31birou VIP,P32sala astep business zb interne,P32aWC B,P32bWC F,P33 dep bar,P34WC pers cu dizab,P35WC F,P36 WC B,P37 birou SRI,P38birou SRI,P39birou PF,P40coridor,P41birou Pol Frontiera,P42birou Vama,P43 bar,P44dep bar,P45cam curatenie,P46hol regrupare non schengen,P47zona duty-paid,P48zona control,P49zona control,P50hol regrupare schengen,P50a sp comercial,P51dep bar,P51a cam aspiratie,P52coridor,P53astep business zb internet,P53aWC F,P53b WC B,P54 check-in,P56hol WC,P57WC B,P58WC F,P59WC pers cu dizab,P60cam tabl el,P61cam curatenie,P62bagaje agabaritice,P63asteptare,P63a sp comercial,P64 sp comercial,P64a bar,P64b dep bar,P65 IE+c slabi,P66coridor,P67WC pers cu dizab,P68WC B,P69WC F,P70sp comercial,P71coridor,P72camera pubele,P73acces marfa,P74sp comercial,P75a1 sp comercial,P75a2 comp aviatie,P75a3 comp aviatie,P75b1 comp aviatie,P75b2 comp aviatie,P75b3 comp aviatie,P75b4sp comercial,P75c sp comercial,P76mama&copilul,P77 mama&copilul,P78mama&copilul,P79cam aspiratie,P80cam aspiratie,P81cam aspiratie,P82cam aspiratie,P83cam aspiratie,S1sc public,S2sc public,S3sc personal,S-P-E,S4sc personal S-P-E,S5sc BAT,S6sc public,P-E,S7 sc public,P-E,S8 sc acces ALA,S9sc tranzit,S10sc 6 lifturi,CS-1Zona regrupare plecari Internationale,CS-2Zona regrupare plecari internationale. Etaj:E01Galerie subpanta,E02Spatiu comercial,E03Sala Instruire, E03aCam curatenie,E04IE+ Curenti slabi,E05Culoar tranzit,E06Coridor dispecer,E07Dispecerat aeroport,E08GS Barbati,E09GS Femei,E10Dispecerat operational,E11Curenti slabi,E12Sala criza,E13Agentie,E14Agentie,E15Capela,E16WC Barbati,E17hol WC,E18WC Femei,E19WC pers. cu dizabilitati motorii,E20Birou agentie,E21Culoar tranzit-E,E22Birou agentie,E23Birou agentie,E24Birou agentie,E25Birou agentie,E26Birou agentie,E27Birou agentie,E50Coridor,E28Birou agentie,E29Duty free,E30Zona asteptare plecari internationale,E31Zona regrupare plecari internationale,E32GS Femei,E33GS Barbati,E34Pers. dizabilitati,E35 Sas GS,E36Mama si copilul,E37Buisness Lounge,E38Oficiu/Depozitare,E39GS Femei,E40GS Barbati,E36Spatiu comercial,E41Hol,E42 IE+Curenti slabi,E43Hol,E44Spatiu fumat,E49Spatiu comercial,S1Scara public,S2Scara tranzit parter,S4Sc Personal S-P-E,CS1Zona regrupare plecari internationale,CS2Zona regrupare plecari internationale,S3SC Personal S-P-E,S5 SC,S6SC Public P-E,S7SC public P-E,S9SC Tranzit,S10SC,2 lifturi acces persoane cu dizabilitati,2 lifturi,lift marfa,terasa necirculabila.</p>
A1.14	336782-C14	Loc. Cluj-Napoca, Str Traian Vuia, Nr. 149-151, Jud. Cluj	<p>Nr. niveluri:1; S. construita la sol:798 mp; C20 - Uzina electrica si centrala termica, Sc = 798 mp.: 1 centr term, 1 disp tehnic, 1 gr san, 1 atelier mecanic, 1 cam MT, trafo nr.1, trafo nr.3, trafo nr.3, trafo nr.1-balizaj, trafo nr.2-balizaj, 1 TG J T si 1 regulatori.</p>

Crt	Nr cadastral Nr.	Adresa	Observații / Referințe
A1.15	336782-C15	Loc. Cluj-Napoca, Str Traian Vuia, Nr. 149-151, Jud. Cluj	Nr. niveluri:1; S. construita la sol:3060 mp; C21 - Cladire Handling si P.S.I., Sc = 3060 mp. Parter: centrala termica, magazie 1, magazie 2, atelier 1, hol+C.S., magazie 3, atelier 2, depozitare, magazie 4, hol+C.S., magazie 5, grup sanitar 1, grup sanitar 2, hol C.S., magazie 6, garaj echipamente pomperi, garaj echipamente handling, Etaj: sala de cursuri, grup sanitar 1, grup sanitar 2, birou 1, birou 2, hol+C.S., birou 3, birou 4, birou 5, birou 6, grup sanitar 3, vestiar 1, vestiar 2, hol+C.S., grup sanitar 4, grup sanitar 5, vestiar 3, hol+C.S., birou 7, birou 8, birou 9. Constructie edificata in anul 2010 fara lift si fara certificat de performanta energetica.
A1.16	336782-C16	Loc. Cluj-Napoca, Str Traian Vuia , Nr. 149-151, Jud. Cluj	Nr. niveluri:1; S. construita la sol:44663 mp; Platforma de stationare aeronave si suprafete de handling aferente, Sc = 44663,00mp; Sd = 44663,00mp; regim de inaltime: P edificata in anul 2018, avand urmatoarea descriere: - destinatia: drum de acces si platforme parcare; - numar unitati individuale: 1; - numar locuri de parcare: - ; - regimul de inaltime: - ; - categoria de importanta "C" Constructie fara lift si fara certificat de performanta energetica.

B. Partea II. Proprietari și acte

Carte Funciară Nr. 336782 Comuna/Oraș/Municipiu: Cluj-Napoca

Înscrieri privitoare la dreptul de proprietate și alte drepturi reale		Referințe
186849 / 27/09/2019		
Act Administrativ nr. HOTARARE NR 148, din 31/07/2019 emis de CONSILIUL JUDETEAN; Act Administrativ nr. 184261, din 25/09/2019 emis de OCPI CLUJ;		
B1	Se infiinteaza cartea funciara 336782 a imobilului cu numarul cadastral 336782/Cluj-Napoca, rezultat din dezmembrarea imobilului cu numarul cadastral 332299 Inscris in cartea funciara 332299;	A1
Act Administrativ nr. 275087, din 16/11/2010 emis de PRIMARIA CLUJ-NAPOCA (act administrativ nr. 126968/16-11-2010 emis de BCPI CLUJ-NAPOCA; act administrativ nr. 1407/22-02-2008 emis de PRIMARIA CLUJ-NAPOCA; act administrativ nr. 1717/17-10-2008 emis de PRIMARIA CLUJ-NAPOCA; act administrativ nr. 5814/06-08-2010 emis de CONSILIUL JUDETEAN CLUJ; act administrativ nr. 474/28-09-2010 emis de PRIMARIA CLUJ-NAPOCA);		
B3	Intabulare, drept de PROPRIETATEcu titlu anterior dezlipire, expropriere, construire, alipire, dezmembrare, dobandit prin Lege, cota actuala 1/1	A1, A1.1, A1.2, A1.3, A1.4, A1.5, A1.6, A1.7, A1.8, A1.9, A1.10, A1.11, A1.12, A1.13, A1.14
1) JUDEȚUL CLUJ, CIF:4288110, în administrarea 2) CONSILIUL JUDEȚEAN CLUJ, PRIN AEROPORTUL INTERNAȚIONAL AVRAM IANCU CLUJ R.A. OBSERVAȚII: pozitie transcrisa din CF 332299/Cluj-Napoca, inscrisa prin incheierea nr. 181644 din 04/10/2018; pozitie transcrisa din CF 313734/Cluj-Napoca, inscrisa prin incheierea nr. 76861 din 19/05/2015;		
Act Administrativ nr. 119879, din 19/10/2011 emis de OCPI CLUJ NAPOCA (act administrativ nr. 2372/04-02-2008 emis de PRIMARIA CLUJ NAPOCA; act administrativ nr. 5908/14-07-2009 emis de PRIMARIA CLUJ NAPOCA; act administrativ nr. 194/28-04-2010 emis de PRIMARIA CLUJ NAPOCA; act administrativ nr. 5013/11-09-2007 emis de PRIMARIA CLUJ NAPOCA; act administrativ nr. 307200/27-10-2011 emis de PRIMARIA CLUJ NAPOCA);		
B4	Intabulare, drept de PROPRIETATEconstruire și dezmembrare, dobandit prin Construire, cota actuala 1/1	A1.15
1) JUDEȚUL CLUJ, CIF:4288110, în administrarea 2) CONSILIUL JUDEȚEAN CLUJ, PRIN AEROPORTUL INTERNAȚIONAL AVRAM IANCU CLUJ R.A. OBSERVAȚII: pozitie transcrisa din CF 332299/Cluj-Napoca, inscrisa prin incheierea nr. 181644 din 04/10/2018; pozitie transcrisa din CF 313734/Cluj-Napoca, inscrisa prin incheierea nr. 76861 din 19/05/2015;		
165506 / 12/08/2020		
Act Administrativ nr. 6, din 20/01/2017 emis de Consiliul Judetean Cluj; Inscris Sub Semnatura Privata nr. Memoriu, din 12/11/2020 emis de PFA Cristea Radu Ioan; Act Administrativ nr. 35, din 03/05/2020 emis de Consiliul Judetean Cluj; Act Administrativ nr. 1478, din 01/02/2018 emis de Consiliul Judetean Cluj; Inscris Sub Semnatura Privata nr. PAD, din 12/08/2020 emis de PFA Cristea Radu Ioan; Act Administrativ nr. 267553, din 05/06/2020 emis de Primaria Municipiului Cluj Napoca; Act Administrativ nr. 123204, din 17/06/2020 emis de BCPI Cluj-Napoca; Inscris Sub Semnatura Privata nr. Documentatie, din 12/08/2020 emis de PFA Cristea Radu Ioan; Act Administrativ nr. 10643, din 05/08/2020 emis de Consiliul Judetean Cluj; Inscris Sub Semnatura Privata nr. Planuri vizate spre neschimbare, din 12/08/2020 emis de PFA Cristea Radu Ioan; Inscris Sub Semnatura Privata nr. Masuratorii, din 12/08/2020 emis de PFA Cristea Radu Ioan; Act Administrativ nr. 120, din 28/04/2017 emis de Consiliul Judetean Cluj; Act Administrativ nr. 15004, din 18/10/2018 emis de Consiliul Judetean Cluj;		
B8	Intabulare, drept de PROPRIETATE, dobandit prin Construire, cota actuala 1/1	A1.16

Înscrieri privitoare la dreptul de proprietate și alte drepturi reale	Referințe
1) JUDEȚUL CLUJ, CIF:4288110, în administrarea 2) AEROPORTUL INTERNATIONAL AVRAM IANCU CLUJ RA, CIF:2882425	

C. Partea III. SARCINI .

Înscrieri privind dezmembrămintele dreptului de proprietate, drepturi reale de garanție și sarcini	Referințe
NU SUNT	

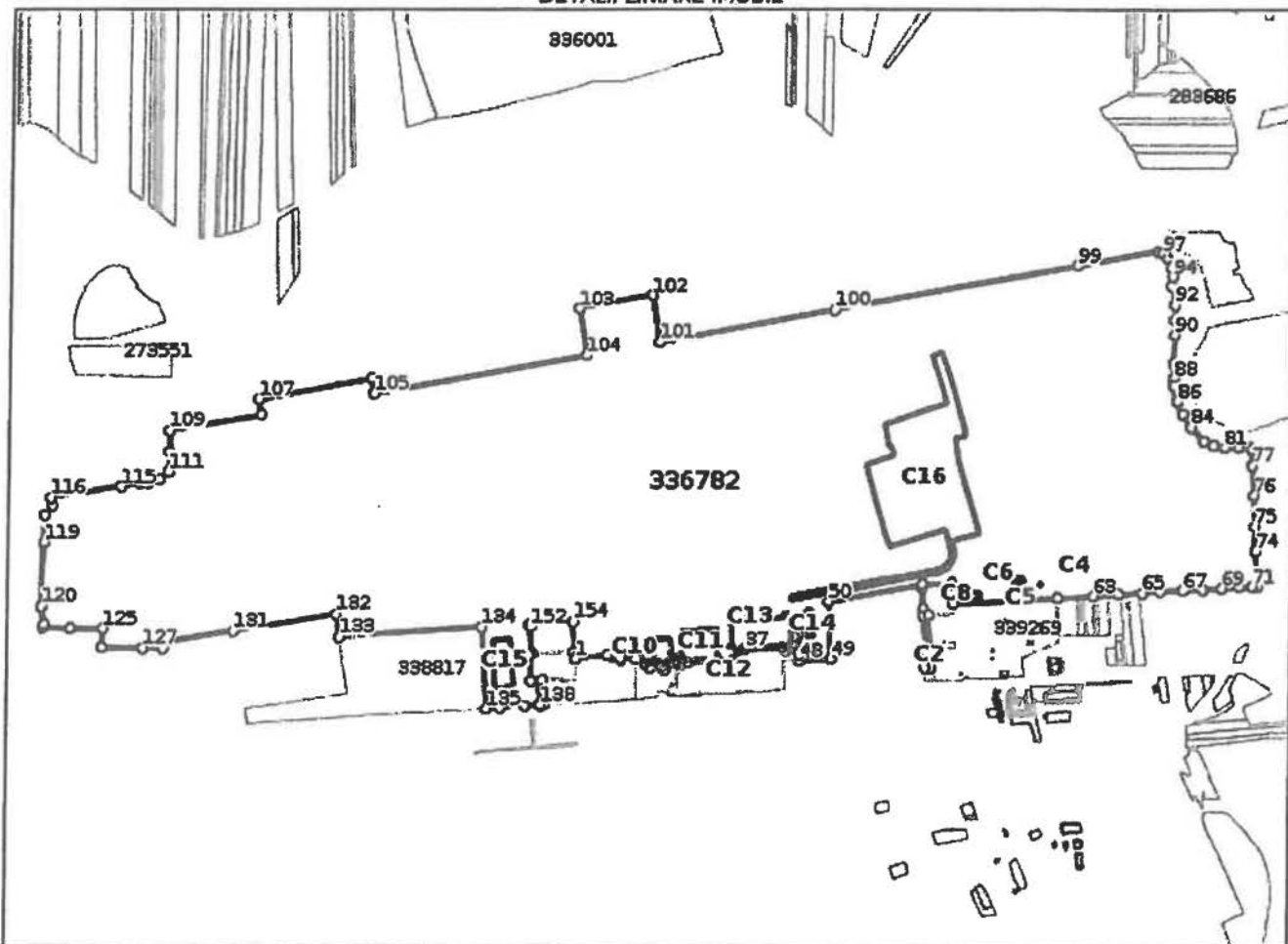
)
)

Teren

Nr cadastral	Suprafața (mp)*	Observații / Referințe
336782	1.188.748	Imobil este partial imprejmuit la S cu gard de metal si la N, E si V cu gard din plasa de sarma.

* Suprafața este determinată în planul de proiecție Stereo 70.

DETALII LINIARE IMOBIL



Date referitoare la teren

Nr Crt	Categorie folosință	Intra vilan	Suprafața (mp)	Tarla	Parcelă	Nr. topo	Observații / Referințe
1	curți construcții	DA	1.188.748	-	-	-	

Date referitoare la construcții

Crt	Număr	Destinație construcție	Supraf. (mp)	Situație juridică	Observații / Referințe
A1.1	336782-C1	construcții industriale și edilitare	17	Cu acte	S. construita la sol:17 mp; C6 - Punct de control, Sc = 16.78 mp, C-tie cu fundatie din beton pereti din caram. acoperis cu planseu beton compus din 1 incap.
A1.2	336782-C2	construcții industriale și edilitare	38	Cu acte	S. construita la sol:38 mp; C7 - Magazie, Sc = 38.00 mp, C-tie cu fundatie din beton pereti din caram. acoperis cu planseu beton comp din 3 incap.
A1.3	336782-C3	construcții anexa	19	Cu acte	S. construita la sol:19 mp; C8 - Anexa Magazie, Sc = 18.92 mp, C-tie cu fundatie din beton pereti din caram. acoperis cu planseu beton comp din 1 incap.

28

Crt	Număr	Destinație construcție	Supraf. (mp)	Situație juridică	Observații / Referințe
A1.4	336782-C4	construcții industriale și edilitare	15	Cu acte	S. construită la sol:15 mp; C10 - Atelier, Sc = 14.87 mp, C-tie cu fundație din beton pereti din caram. acoperis cu plăci azbociment comp din 1 incap.
A1.5	336782-C5	construcții anexa	215	Cu acte	S. construită la sol:215 mp; C11 - Grup social, Sc = 214.56 mp, C-tie cu fundație din beton pereti din caram. acoperis cu planșeu beton comp din 1 coridor, 1 gr. san. 7 inap.
A1.6	336782-C6	construcții industriale și edilitare	35	Cu acte	S. construită la sol:35 mp; C12 - Magazie, Sc = 34.72 mp, C-tie cu fundație din beton pereti din caram. acoperis cu planșeu beton comp din 1 inap.
A1.7	336782-C7	construcții industriale și edilitare	8	Cu acte	S. construită la sol:8 mp; C13 - Magazie, Sc = 8.35 mp, C-tie cu fundație din beton pereti din caram. acoperis cu planșeu beton comp din 1 inap.
A1.8	336782-C8	construcții industriale și edilitare	335	Cu acte	S. construită la sol:335 mp; C14 - Grup social, Sc = 335.23 mp, C-tie cu fundație din beton pereti din caram. acoperis cu planșeu beton comp din P și E: P: 1 remiza garaj, 1 casa scarii, 1 coridor, 1 sala dusuri, 2 gr. san. și 11 incap
A1.9	336782-C9	construcții industriale și edilitare	2.030	Cu acte	S. construită la sol:2030 mp; C15 - Clădire aerogara, Sc = 2030.27 mp, C-tie din beton pereti din caram și sticlă acoperis cu planșeu beton comp din P, E și turn de control.
A1.10	336782-C10	construcții industriale și edilitare	51	Cu acte	S. construită la sol:51 mp; C16 - Clădire hidrofor, Sc = 51.32 mp, C-tie cu fundație din beton pereti din caram acoperis cu planșeu beton comp din 1 incap Anexe: suprafața comp din: parcuri auto, pte de control, plșa decolare aterizare, receptoare, rezervoare, statii helio, teren sport, depozitare, canal polată, gherete, cai de rulare, soproane, punct de comanda, bazine, platforme betonate, rampe, magazii, transformatoare, platforma parcare avioane, folsor cu o suprafață construită Sc = 104690.96 mp.

Crt	Număr	Destinație construcție	Supraf. (mp)	Situație juridică	Observații / Referințe
A1.11	336782-C11	construcții industriale și edilitare	3.952	Cu acte	S. construită la sol: 3952 mp; C17 - Terminal de pasageri sosiri, Sc = 3952 mp: Subsol: S01 sp manevra bagaje, S02 coridor, S03 scara, S04 paza, S05 IE, S06 c slabi, S07 pct termic, S08 comanda sprinklere, S09 TEG, S10 hol acces, S11 cam motoare, S12 sas acces adapost ALA, S13 adapost ALA, S14 coridor, S15 sp aeroport, S16 sp aeroport, S17 vest F, S18 gr san F, S19 vest B, S20 grup san B, S21 hol acces, S22 coridor, S23 Pol Frontiera, S24 gr san Pol Frontiera, S25 hol acces azilanti, S26 azilanti, S27 gr san azilanti, S28 azilanti, S29 gr san azilanti, S30 gr san azilanti, S31 retinuti, S32 gr soc retinuti, S33 gr san retinuti, S34 indezirabili, S35 indezirabili, S36 CT, S37 scara, S38 IE, S39 WC F, S40 WC P, S41 IE, S42 cam motoare, S43 hol, S44 disp TVCI, S45 cam control benzii, S46 anexa, S47 anexa, S48 sp aeroport, S49 sp aeroport, S50 scara, S51 IE, S52 put lift hidr, S53 put lift, S54 coridor inst san, S55 sp garare carucioare, Parter: P01 hol public acces, P02a windfang, P02b windfang, P03 sp comercial, P03a sp comercial, P04 WC pers cu dizab, P05 hol WC, P06 WC B, P07 WC F, P08 IE.c slabi, P09 hol aprovizionare, P10 cam pubele, P11 dep restaurant, P11a spatiu birou, P12 magazine bagaje, P13 WC VIP B, P14 WC VIP F, P15 WC pers cu dizab, P16 WC F, P17 WC B, P18 hol WC, P19 oficiu, P20 birou, P21 birou, P22 hol VIP, P23 salon VIP, P24 hol acces sosiri schengen, P25 birou bagaje pierdute, P26 sp comercial, P27 hol iesire sosiri schengen, P28 recuperare bagaje, P29 control sanitar, P30 control spatlu X RAY, P31 asteptare, P32 birou Eurodac, P33 birou control pasapoarte, P24 birou Vama, P35 hol acces sosiri nonschengen, P36 galerie acces, P37 recuperare bagaje, P38 hol iesire sosiri nonschengen, P39 birou bagaje confiscate, P40 IE.c slabi, P41 WC pers cu dizab, P42 WC B, P43 WC F, P44 sp comercial, P45 sc tranzit, P46 IE, S1 sc S-P-E, S2 sc P-E, S3 sc S-P-E, S4 sc, B1 ag inchirieri, B2 ag inchirieri, B3 ag inchirieri, B4 ag inchirieri, B5 ag inchirieri, B6 infor, B7 ag inchirieri, B8 ag inchirieri, B9 ag inchirieri, B10 ag inchirieri, B11 ag inchirieri, B12 ag inchirieri, Etaj: E01 gal subpanta, E02 hol, E03 IE+c slabi, E04 hol, E05 hol, E06 vest F, E07 vest B, E08 evacuare gunoi, E09 cam frigorifica, E 10 dep uscat, E11 bucatar, E12 hol, E13 bucatarie, E14 spalator vesela, E15 oficiu, E16 restaurant panoramic, E17 oficiu sala de conferinte, E18 sala consiliu, E19 birou director general, E19a anexa birou director general, E20 WC, E21 oficiu, E22 secretariat, E23 birou director, E24 birou director, E25 birou director, E26 birou director, E27 WC F, E28 WC B, E29 birou, E30 birou, E31 birou, E32 birou, E33 WC F, E34 cam curatenie, E35 WC B, E36 IE+c slabi, E37 disp, E38 birou, E39 birou agentie, E40 birou agentie, E41 birou, E42 - 45 birou, E46/E48 sala sedinte, E47/E49 serviciu tehnic, E50 birou, E51 birou, E52 birou, E53 birou, E54 anexa, E55 spatiu sali conferinte, E56 birou, E57 birou, E58 birou, E59 birou agentie, E60 birou, E61 birou, E62 birou, E63 birou, E64 WC B, E65 WC pers cu dizab, E66 WC F, E67 WC B, E68 WC B, E69 WC F, E70 WC F, E71 WC pers cu dizab, E72 hol WC, S1 sc S-P-E, - S2 sc P-E S3 sc S-P-E, S4 sc tranzit

Crt	Număr	Destinație construcție	Supraf. (mp)	Situație juridică	Observații / Referințe
A1.12	336782-C12	construcții industriale și edilitare	775	Cu acte	S. construită la sol:775 mp; C18 - Corp de legatura, Sc = 775 mp: Subsol: CL/S01 sp aeroport, CL/S02 tabl el lift, CL/S03 cam pompe rezervor sprinklere, CL/S04 anexa, CL/S05 anexa, CL/S06 cam motoare, curte acoperita, curte serviciu, rampa acces subsol Parter: CL/P01 gal comerciala, CL/S scara, 1 anexa, 1 lift marfa, 1 tabl electric, Etaj: CL/E01 gal comerciala, CL/S scara, 1 lift marfa, 1 tabl electric

Crt	Număr	Destinație construcție	Supraf. (mp)	Situație juridică	Observații / Referințe
A1.13	336782-C13	construcții industriale și edilitare	6.322	Cu acte	S. construita la sol:6322 mp; C19-Terminal de pasageri plecari,Sc = 6322,25 mp,Sd totala = 15492,50mp.Subsol:S01sp manevra bagaje,S02centrala sprinklere,S0 sp aeroport,S04coridor,S05pct termic,S06sp tehnic,S07sp aeroport,S08coridor,S09sp aeroport,S10sp aeroport,S11sp aeroport,S12coridor,S13birou comanda,S14disp,S15camera arme,S16camera ofiteri,S17camera odihna,S18coridor,S19disp SCADA,S20dep piese benzi,S21saia pregatire SAT,S22sp tehnic,S23sp tehnic,S24adapost ALA,S25gr san,S26sas acces,S27sp aeroport,S28tabl el lift,S29tabl el lift,S30sp aeroport,S31IE.c slabi,S32coridor,S33cam lift,S34sp aeroport,S35tabl generale,S36tabl el PF AT Vama,S37cam motor lift,S38reconciliere,S39control nivel 2,S40 tabl el,S41coridor,S42sala mese,S43oficiu,S44vest BAT F,S45gr san F,S46gr san B,S47BAT B,S48coridor,S49tabl el,S50 IE+c slabi,S51sp tehnic,S52coridor,S53vest B,S54gr san B,S55gr san F,S56vest F,S57 tabl el lift,S58sp aeroport,S59cam UPS,5 goluri lift,1 lift,S3sc personal,S4sc personal,S5sc BAT,S8sc acces ALA,Parter: P01hol acces, P01a control crew,4 P02a windfang-uri,P03sp comercial,P04WC B,P05 WC pers cu dizab,P06WC F,P07 WC,P08ho' asteptare,P09cabinet medical,P10tratamente,P11cam curatenie,P12coridor,P13IE+c slabi,P14Pol Frontiera,P15SAT,P16operationall,P17coridor,P18operationall,P19gr san B,P20gr san F,P21disp,P22disp,P23hol iesiri,P24salon VIP,P25birou VIP,P26WC VIP F,P27WC VIP B,P28oficiu,P29tranzit,P30check-in VIP,P31birou VIP,P32sala astep business zb interne,P32aWC B,P32bWC F,P33 dep bar,P34WC pers cu dizab,P35WC F,P36 WC B,P37 birou SRI,P38birou SRI,P39birou PF,P40coridor,P41birou Pol Frontiera,P42birou Vama,P43 bar,P44dep bar,P45cam curatenie,P46hol regrupare non schengen,P47zona duty-paid,P48zona control,P49zona control,P50hol regrupare schengen,P50a sp comercial,P51dep bar,P51a cam aspiratie,P52coridor,P53astep business zb internet,P53aWC F,P53b WC B,P54 check-in,P56hol WC,P57WC B,P58WC F,P59WC pers cu dizab,P60cam tabl el,P61cam curatenie,P62bagaje agabaritice,P63asteptare,P63a sp comercial,P64 sp comercial,P64a bar,P64b dep bar,P65 IE+c slabi,P66coridor,P67WC pers cu dizab,P68WC B,P69WC F,P70sp comercial,P71coridor,P72camera pubele,P73acces marfa,P74sp comercial,P75a1 sp comercial,P75a2 comp aviatie,P75a3 comp aviatie,P75b1 comp aviatie,P75b2 comp aviatie,P75b3 comp aviatie,P75b4sp comercial,P75c sp comercial,P76mama&copilul,P77 mama&copilul,P78mama&copilul,P79cam aspiratie,P80cam aspiratie,P81cam aspiratie,P82cam aspiratie,P83cam aspiratie,S1sc public,S2sc public,S3sc personal,S-P-E,S4sc personal S-P-E,S5sc BAT,S6sc public,P-E,S7 sc public,P-E,S8 sc acces ALA,S9sc tranzit,S10sc 6 lifturi,CS-1Zona regrupare plecari internationale,CS-2Zona regrupare plecari internationale.Etaj: E01Galerie subpanta,E02Spatiu comercial,E03Sala instruire, E03aCam curatenie,E04IE+ Curenti slabi,E05Culoar tranzit,E06Coridor dispecer,E07Dispecerat aeroport,E08GS Barbat,E09GS Femei,E10Dispecerat operational,E11Curenti slabi,E12Sala criza,E13Agentie,E14Agentie,E15Capela,E16WC Barbat,E17hol WC,E18WC Femei,E19WC pers cu dizabilitati motorii,E20Birou agentie,E21Culoar tranzit-E,E22Birou agentie,E23Birou agentie,E24Birou agentie,E25Birou agentie,E26Birou agentie,E27Birou agentie,E50Coridor,E28Birou agentie,E29Duty free,E30Zona asteptare plecari internationale,E31Zona

Document care conține date cu caracter personal, protejate de prevederile Legii Nr. 677/2001.

Pagina 10 din 12

Crt	Număr	Destinație construcție	Supraf. (mp)	Situație juridică	Observații / Referințe
					regrupare plecari internationale,E32GS Femel,E33GS Barbat,E34Pers. dizabilitati,E35 Sas GS,E36Mama si copilul,E37Buisness Lounge,E38Oficiu/Depozitare,E39GS Femel,E40GS Barbat,E36Spatiu comercial,E41Hol,E42IE+Curenti slabi,E43Hol,E44Spatiu fumat,E49Spatiu comercial,S1Scara public,S2Scara tranzit parter,S4Sc Personal S-P-E,CS1Zona regroupare plecari internationale,CS2Zona regroupare plecari internationale,S3SC Personal S-P-E,S5 SC,S6SC Public P-E,S7SC public P-E,S9SC Tranzit,S10SC,2 lifturi acces persoane cu dizabilitati,2 lifturi,lift marfa,terasa necirculabila.
A1.14	336782-C14	construcții industriale și edilitare	798	Cu acte	S. construita la sol:798 mp; C20 - Uzina electrica si centrala termica, Sc = 798 mp.: 1 centr term, 1 disp tehnic, 1 gr san, 1 atelier mecanic, 1 cam MT, trafo nr.1, trafo nr.3, trafo nr.3, trafo nr.1-balizaj, trafo nr.2-balizaj, 1 TG J T si 1 regulatori.
A1.15	336782-C15	construcții industriale și edilitare	3.060	Cu acte	S. construita la sol:3060 mp; C21 - Cladire Handling si P.S.I., Sc = 3060 mp. Parter: centrala termica, magazine 1, magazine 2, atelier 1, hol+C.S., magazine 3, atelier 2, depozitare, magazine 4, hol+C.S., magazine 5, grup sanitar 1, grup sanitar 2, hol C.S., magazine 6, garaj echipamente pompieri, garaj echipamente handling, Etaj: sala de cursuri, grup sanitar 1, grup sanitar 2, birou 1, birou 2, hol+C.S., birou 3, birou 4, birou 5, birou 6, grup sanitar 3, vestiar 1, vestiar 2, hol+C.S., grup sanitar 4, grup sanitar 5, vestiar 3, hol+C.S., birou 7, birou 8, birou 9. Constructie edificata in anul 2010 fara lift si fara certificat de performanta energetica.
A1.16	336782-C16	construcții industriale și edilitare	44.663	Cu acte	S. construita la sol:44663 mp; Platforma de stationare aeronave si suprafete de handling aferente, Sc = 44663,00mp; Sd = 44663,00 mp; regim de inaltime: P, edificata in anu 2018, avand urmatoarea descriere: - destinatia: drum de acces s platforme parcare; - numar unitati individuale: 1; - numar locuri de parcare: - ; - regimul de inaltime: - ; - categoria de importanta "C" Constructie fara lift si fara certificat de performanta energetica.

Lungime Segmente

1) Valorile lungimilor segmentelor sunt obținute din proiecție în plan.

Punct început	Punct sfârșit	Lungime segment	Punct început	Punct sfârșit	Lungime segment	Punct început	Punct sfârșit	Lungime segment
1	2	3.588	2	3	62.127	3	4	2.586
4	5	6.12	5	6	17.749	6	7	2.242
7	8	28.429	8	9	13.608	9	10	7.013
10	11	3.888	11	12	1.982	12	13	1.699
13	14	9.316	14	15	0.492	15	16	9.382
16	17	9.48	17	18	7.641	18	19	6.963
19	20	1.0	20	21	0.911	21	22	14.75
22	23	5.23	23	24	1.581	24	25	1.599
25	26	1.704	26	27	5.021	27	28	13.83
28	29	5.049	29	30	5.841	30	31	5.89
31	32	4.526	32	33	0.873	33	34	12.818
34	35	58.746	35	36	30.351	36	37	27.266

Punct început	Punct sfârșit	Lungime segment	Punct început	Punct sfârșit	Lungime segment	Punct început	Punct sfârșit	Lungime segment
37	38	73.07	38	39	8.519	39	40	5.595
40	41	13.465	41	42	3.16	42	43	15.712
43	44	0.755	44	45	3.179	45	46	7.197
46	47	38.325	47	48	10.546	48	49	60.841
49	50	108.957	50	51	183.477	51	52	158.225
52	53	10.794	53	54	98.342	54	55	10.852
55	56	12.997	56	57	40.064	57	58	5.836
58	59	59.344	59	60	39.469	60	61	198.291
61	62	0.203	62	63	70.954	63	64	48.449
64	65	45.964	65	66	33.529	66	67	43.905
67	68	37.736	68	69	37.547	69	70	33.452
70	71	25.023	71	72	2.439	72	73	10.617
73	74	67.199	74	75	48.002	75	76	58.27
76	77	56.065	77	78	30.915	78	79	6.3
79	80	22.431	80	81	26.651	81	82	21.821
82	83	21.236	83	84	35.397	84	85	30.091
85	86	25.454	86	87	31.684	87	88	12.79
88	89	29.566	89	90	54.465	90	91	26.691
91	92	29.051	92	93	36.024	93	94	18.096
94	95	17.189	95	96	19.958	96	97	12.535
97	98	10.495	98	99	157.378	99	100	475.579
100	101	339.366	101	102	90.001	102	103	143.926
103	104	89.998	104	105	409.995	105	106	30.0
106	107	220.006	107	108	30.001	108	109	176.097
109	110	39.442	110	111	39.353	111	112	21.678
112	113	21.933	113	114	15.931	114	115	35.217
115	116	134.678	116	117	14.412	117	118	24.348
118	119	51.908	119	120	121.365	120	121	34.503
121	122	4.761	122	123	2.053	123	124	52.307
124	125	60.727	125	126	36.288	126	127	77.924
127	128	38.492	128	129	11.841	129	130	0.197
130	131	134.723	131	132	199.998	132	133	44.702
133	134	273.491	134	135	154.189	135	136	24.89
136	137	48.563	137	138	28.427	138	139	0.294
139	140	0.196	140	141	5.212	141	142	46.985
142	143	5.212	143	144	0.003	144	145	47.003
145	146	0.294	146	147	47.0	147	148	15.446
148	149	49.958	149	150	0.674	150	151	5.169
151	152	49.806	152	153	4.48	153	154	80.267
154	155	57.414	155	156	13.885	156	1	1.911

** Lungimile segmentelor sunt determinate în planul de proiecție Stereo 70 și sunt rotunjite la 1 milimetru.

*** Distanța dintre puncte este formată din segmente cumulate ce sunt mai mici decât valoarea 1 milimetru.

Certific că prezentul extras corespunde cu pozițiile în vigoare din cartea funciară originală, păstrată de acest birou.

Prezentul extras de carte funciară este valabil la autentificarea de către notarul public a actelor juridice prin care se sting drepturile reale precum și pentru dezbaterea succesiunilor, iar informațiile prezentate sunt susceptibile de orice modificare, în condițiile legii.

S-a achitat tariful de 0 RON, -, pentru serviciul de publicitate imobiliară cu codul nr. 261.

Data soluționării,
16-11-2020

Data eliberării,
/ /

Asistent Registrator,
AMALIA MINTEUAN

(parafa și semnătura)

Amalia-
Maria

Semnat digital
de Amalia-Maria
Mintean

Data: 2020.11.24

15.27.18+02.00

Referent,

(parafa și semnătura)

**EXTRAS DE CARTE FUNCİARĂ
 PENTRU INFORMARE**
 Carte Funciară Nr. 342235 Cluj-Napoca

A. Partea I. Descrierea imobilului

TEREN Intravilan

Adresa: Loc. Cluj-Napoca, Str Traian Vuia, Nr. 149-151, Jud. Cluj

Nr. Crt	Nr. cadastral Nr. topografic	Suprafața* (mp)	Observații / Referințe
A1	342235	257	Teren împrejmuit; Imobilul este parțial împrejmuit cu gard din tabla.

B. Partea II. Proprietari și acte

Înscrieri privitoare la dreptul de proprietate și alte drepturi reale		Referințe
84308 / 13/04/2021		
Act Administrativ nr. 20, din 25/02/2021 emis de Consiliul Județean Cluj;		
B1	Se înființează cartea funciară 342235 a imobilului cu numărul cadastral 342235 / UAT Cluj-Napoca, rezultat din dezmembrarea imobilului cu numărul cadastral 339210 înscris în cartea funciară 339210;	A1
Act Administrativ nr. 14229, din 26/10/2020 emis de Aeroportul Internațional Avram Iancu Cluj; Act Administrativ nr. 113 HOTARARE, din 28/05/2020 emis de CONSILIUL JUDEȚEAN;		
B3	Intabulare, drept de PROPRIETATE, dobândit prin Lege, cota actuală 1/1 1) JUDEȚUL CLUJ, în administrarea 2) AEROPORTUL INTERNAȚIONAL AVRAM IANCU CLUJ RA <i>OBSERVATII: poziție transcrisă din CF 339210/Cluj-Napoca, înscrisă prin încheierea nr. 224174 din 28/10/2020;</i>	A1
Acțiune în instanță nr. 3171/117/2020, din 17/08/2020 emis de TRIBUNALUL CLUJ;		
B4	se notează acțiunea confesorie înregistrată cu nr. 3171/117/2020 din 17.08.2020 la Tribunalul Cluj de către Aeroportul Internațional Avram Iancu Cluj R.A., în contradictoriu cu pârâta Goto Parking SRL, având ca obiect obligarea pârâtei la încetarea oricăror acte de administrare, la plata lipsei de folosință <i>OBSERVATII: poziție transcrisă din CF 339210/Cluj-Napoca, înscrisă prin încheierea nr. 258143 din 16/12/2020;</i>	A1

C. Partea III. SARCINI

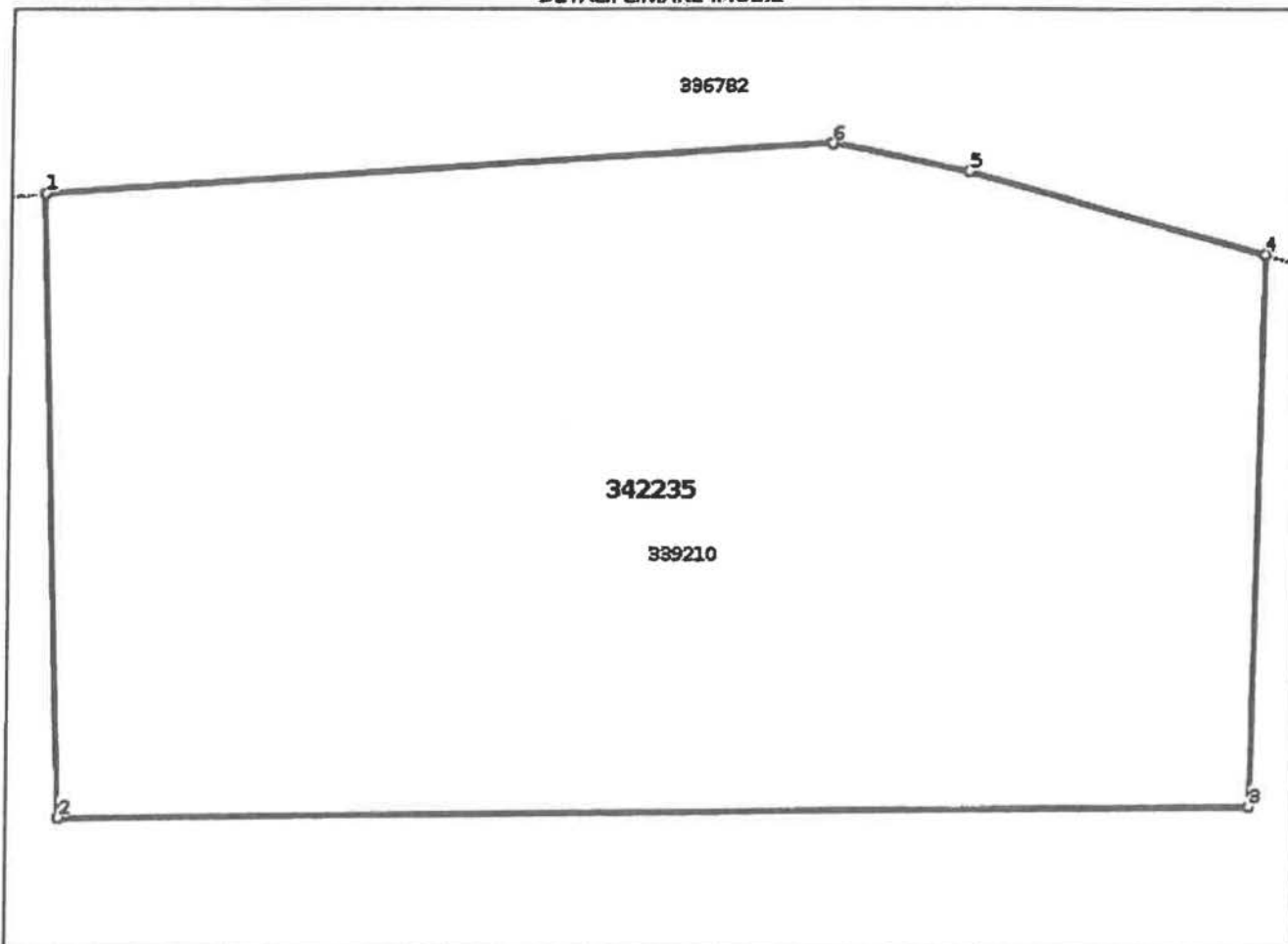
Înscrieri privind dezmembrările dreptului de proprietate, drepturi reale de garanție și sarcini		Referințe
84308 / 13/04/2021		
Acțiune în instanță nr. 768/1285/2020, din 13/11/2020 emis de TRIBUNALUL SPECIALIZAT CLUJ;		
C1	se notează acțiunea civilă nr. 768/1285/2020, înregistrată la Tribunalul Cluj de către GOTO PARKING SRL c/a Consiliul Județean Cluj, UAT Județul Cluj, Regia Autonomă Aeroportul Internațional Avram Iancu Cluj, având ca obiect înscriere drept de concesiune <i>OBSERVATII: poziție transcrisă din CF 339210/Cluj-Napoca, înscrisă prin încheierea nr. 253112 din 09/12/2020;</i>	A1

Teren

Nr cadastral	Suprafața (mp)*	Observații / Referințe
342235	257	Imobilul este partial imprejmuit cu gard din tabla.

* Suprafața este determinată în planul de proiecție Stereo 70.

DETALII LINIARE IMOBIL



Date referitoare la teren

Nr Crt	Categorie folosință	Intra vilan	Suprafața (mp)	Tarla	Parcelă	Nr. topo	Observații / Referințe
1	curți construcții	DA	257	-	-	-	

Lungime Segmente

1) Valorile lungimilor segmentelor sunt obținute din proiecție în plan.

Punct început	Punct sfârșit	Lungime segment (m)
1	2	11.375
2	3	21.963
3	4	10.08
4	5	5.702
5	6	2.586
6	1	14.501

**** Lungimile segmentelor sunt determinate în planul de proiecție Stereo 70 și sunt rotunjite la 1 milimetru.**
***** Distanța dintre puncte este formată din segmente cumulate ce sunt mai mici decât valoarea 1 milimetru.**

Certific că prezentul extras corespunde cu pozițiile în vigoare din cartea funciară originală, păstrată de acest birou.

Prezentul extras de carte funciară este valabil la autentificarea de către notarul public a actelor juridice prin care se sting drepturile reale precum și pentru dezbateră succesiunilor, iar informațiile prezentate sunt susceptibile de orice modificare, în condițiile legii.

S-a achitat tariful de 120 RON, -Dovada plata card online nr.1628/13-04-2021 în suma de 120, pentru serviciul de publicitate imobiliară cu codul nr. 222.

Data soluționării,
13-04-2021

Asistent Registrator,
IOANA CRISTINA POPA

Referent,

Data eliberării,
/ /

(parafa și semnătura)

(parafa și semnătura)

PLAN DE AMPLIEMENT DE L'IMPLANT A L'EGALITE DE PROPRIETES DE ALPINE

N° de permis: 112000
 N° de parcelle: 112000
 N° de plan: 112000
 N° de plan: 112000
 N° de plan: 112000



PROJET		CLIENT		DATE	
N°	DESCRIPTION	N°	DESCRIPTION	MOIS	AN
1	PROJET	1	CLIENT		
2	PROJET	2	CLIENT		
3	PROJET	3	CLIENT		
4	PROJET	4	CLIENT		
5	PROJET	5	CLIENT		
6	PROJET	6	CLIENT		
7	PROJET	7	CLIENT		
8	PROJET	8	CLIENT		
9	PROJET	9	CLIENT		
10	PROJET	10	CLIENT		
11	PROJET	11	CLIENT		
12	PROJET	12	CLIENT		
13	PROJET	13	CLIENT		
14	PROJET	14	CLIENT		
15	PROJET	15	CLIENT		
16	PROJET	16	CLIENT		
17	PROJET	17	CLIENT		
18	PROJET	18	CLIENT		
19	PROJET	19	CLIENT		
20	PROJET	20	CLIENT		

PLAN DE AMPLASUR SI SCHEMATIZARE A IMOBILITATII

1. Nr. proiect	2. Scara	3. Data
10000	1:500	15.05.2008
4. Numele proiectantului	5. Numele beneficiarului	6. Numele investitorului
Ing. Cristian Popescu	SA "CANTIERUL DE CONSTRUCII" IASI	SA "CANTIERUL DE CONSTRUCII" IASI



1. Nr. poz.	2. Descrierea	3. Unitate de masura	4. Valoare	5. Observatii
1	Suprafata terenului	m ²	10000	
2	Suprafata terenului construit	m ²	1000	
3	Suprafata terenului verde	m ²	500	
4	Suprafata terenului de parcare	m ²	2000	
5	Suprafata terenului de drum	m ²	1000	
6	Suprafata terenului de utilitati	m ²	500	
7	Suprafata terenului de amenajare	m ²	1000	
8	Suprafata terenului de servicii	m ²	500	
9	Suprafata terenului de rezerva	m ²	1000	
10	Suprafata terenului de alte scopuri	m ²	500	

Observatii:

1. Se prezinta planul de amplasare si schematizare a imobilitatii, conform cerintelor art. 117 din Legea nr. 347/2006 privind autorizarea executarii lucrilor de constructii, republicata, cu modificarile si completarile ulterioare.

2. Planul este realizat in baza planului de situare si a planului de cadastru.

3. Se prezinta planul de amplasare si schematizare a imobilitatii, conform cerintelor art. 117 din Legea nr. 347/2006 privind autorizarea executarii lucrilor de constructii, republicata, cu modificarile si completarile ulterioare.

4. Planul este realizat in baza planului de situare si a planului de cadastru.

5. Se prezinta planul de amplasare si schematizare a imobilitatii, conform cerintelor art. 117 din Legea nr. 347/2006 privind autorizarea executarii lucrilor de constructii, republicata, cu modificarile si completarile ulterioare.

6. Planul este realizat in baza planului de situare si a planului de cadastru.

7. Se prezinta planul de amplasare si schematizare a imobilitatii, conform cerintelor art. 117 din Legea nr. 347/2006 privind autorizarea executarii lucrilor de constructii, republicata, cu modificarile si completarile ulterioare.

8. Planul este realizat in baza planului de situare si a planului de cadastru.

9. Se prezinta planul de amplasare si schematizare a imobilitatii, conform cerintelor art. 117 din Legea nr. 347/2006 privind autorizarea executarii lucrilor de constructii, republicata, cu modificarile si completarile ulterioare.

10. Planul este realizat in baza planului de situare si a planului de cadastru.