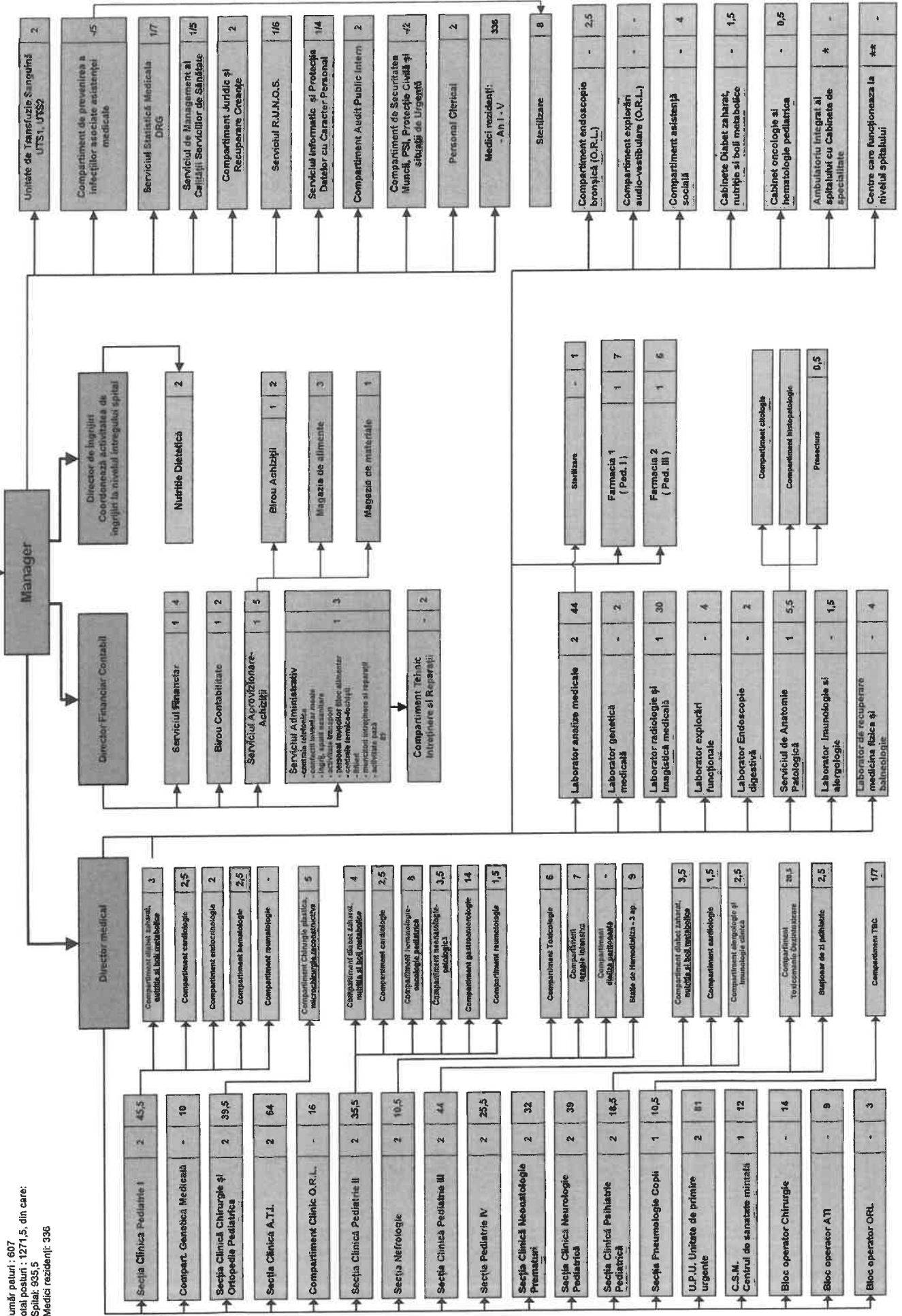


Număr paturi : 607
Total posuri : 1271,5, din care:
Spital: 935,5
Medici rezidenți: 336



*** Ambulatoriul integrat Spitalului cu cabinete in**

specializate :

- Pediatrie
- Genetică Medicală
- Gastroenterologie
- Nefrologie Pediatrică
- Neurologie Pediatrică
- Psihiatrie Pediatrică
- Chirurgie și ortopedie Pediatrică
- Cardiologie
- Endocrinologie
- O.R.L.
- Hematologie
- Psihologie
- Pneumologie
- Recuperare, medicină fizică și Balneologie
- Audiologie
- Reumatologie

**** Centre la nivelul spitalului :**

- Centrul pentru diagnosticul ambulator al bolilor digestive și hepatice
- Centrul de medicină a adolescentului
- Centrul regional de genetică medicală
- Centrul regional de mucoviscidoză
- Centrul antitoxic regional Cluj

PREȘEDINTE,
Alin Tișe

Contrasemnează:
SECRETAR GENERAL AL JUDEȚULUI,
Simona Gaci