

## Memoriu tehnic

**1. Adresa imobil:** Comuna Savadisla, sat Savadisla Nr. 347, Jud. Cluj, Judetul Cluj, IE 53894

**2. Tipul lucrării :** Dezlipire imobil in 2 loturi.

**3. Situația din teren:** limitele imobilului au fost indicate de proprietar in vederea efectuării măsurătorilor necesare întocmirii documentației. Imobilul cu numărul cadastral 53894 pentru care s-a întocmit prezenta documentație este alcătuit dintr-un teren intravilan curți construcții și arabil în suprafață de 55011 m.p..

Scopul documentației este dezlipire imobil in 2 loturi.

**4. Operațiuni topo cadastrale efectuate:**

A) **Metode și aparatură folosite :** Punctele de contur ale imobilului au fost determinate prin ridicare planimetrică, folosind ca aparatură stația totală **Leica TS 06 Plus**. Punctele de stație sunt puncte determinate prin tehnologia GNSS –RTK ROMPOS folosindu-ne de un receptor **Trimble R4**, pe dubla frecvență - puncte materializate cu picheti metalici conform normelor in vigoare.

Măsurătorile clasice pentru determinarea punctelor caracteristice imobilului in cauza s-au executat folosind stația totală **Leica TS 06 Plus** plecând de pe punctele determinate anterior GPS - prin metoda radierii. In funcție de configurația terenului și a detaliilor existente s-au folosit puncte de stații radiate doar in măsura in care precizia impusa de norme nu a fost afectată. Prelucrarea datelor s-a făcut folosindu-ne de programul **Toposys 6.0**.

În urma prelucrării informațiilor existente folosind programe specifice (**Autodesk Map 3D 2010, Topolt v.7, Microsoft Office 2007**) au rezultat calculul suprafețelor imobilului, inventarul de coordonate și planul de amplasament și delimitare a imobilului la scara 1:1000, toate acestea fiind anexate la prezenta lucrare.

B) **Sistem de coordonate :** Sistem național de proiecție **Stereografic 1970-planimetric**

Data întocmirii 23.11.2021

Semnatura și stampila  
(persoana autorizata)  
S.C. TOPO-H.A.N.S. IMPEX S.R.L.



1.  
[Signature]

**CALCULUL SUPRAFETELOR**

Parcela (IE 53894)

| Nr. Pct. | Coordonate pct.de contur |            | Lungimi laturi D(i,i+1) |
|----------|--------------------------|------------|-------------------------|
|          | X [m]                    | Y [m]      |                         |
| 0        | 1                        | 2          | 3                       |
| 1        | 576119.369               | 382065.971 | 3.81                    |
| 2        | 576120.460               | 382069.621 | 4.90                    |
| 3        | 576122.034               | 382074.260 | 3.48                    |
| 4        | 576123.743               | 382077.297 | 3.14                    |
| 5        | 576125.679               | 382079.767 | 2.36                    |
| 6        | 576127.454               | 382081.323 | 6.21                    |
| 7        | 576133.095               | 382083.916 | 6.34                    |
| 8        | 576139.336               | 382085.036 | 3.91                    |
| 9        | 576143.210               | 382085.532 | 4.47                    |
| 10       | 576147.522               | 382086.728 | 2.97                    |
| 11       | 576150.290               | 382087.794 | 1.92                    |
| 12       | 576152.157               | 382088.258 | 1.68                    |
| 13       | 576153.827               | 382088.042 | 1.59                    |
| 14       | 576154.961               | 382086.930 | 2.05                    |
| 15       | 576155.913               | 382085.110 | 3.47                    |
| 16       | 576157.691               | 382082.129 | 3.06                    |
| 17       | 576160.105               | 382080.250 | 2.85                    |
| 18       | 576162.660               | 382078.987 | 19.53                   |
| 19       | 576152.402               | 382095.609 | 18.93                   |
| 20       | 576142.551               | 382111.774 | 17.46                   |
| 21       | 576133.369               | 382126.629 | 22.71                   |
| 22       | 576121.499               | 382145.985 | 26.43                   |
| 23       | 576107.676               | 382168.516 | 7.98                    |
| 24       | 576100.407               | 382171.799 | 16.21                   |
| 25       | 576085.771               | 382178.765 | 15.64                   |
| 26       | 576071.574               | 382185.317 | 3.73                    |
| 27       | 576068.061               | 382186.584 | 13.57                   |
| 28       | 576054.934               | 382183.143 | 12.83                   |
| 29       | 576042.208               | 382181.488 | 17.29                   |
| 30       | 576025.005               | 382179.763 | 14.02                   |
| 31       | 576011.176               | 382177.450 | 22.88                   |
| 32       | 575988.496               | 382174.446 | 2.83                    |
| 33       | 575985.673               | 382174.267 | 2.25                    |
| 34       | 575983.439               | 382174.569 | 9.61                    |
| 35       | 575974.269               | 382177.454 | 4.86                    |
| 36       | 575970.065               | 382179.895 | 20.06                   |
| 37       | 575954.770               | 382192.878 | 14.35                   |
| 38       | 575943.316               | 382201.527 | 16.83                   |
| 39       | 575928.205               | 382208.935 | 7.40                    |
| 40       | 575920.805               | 382209.156 | 7.10                    |
| 41       | 575913.813               | 382207.945 | 7.73                    |
| 42       | 575906.793               | 382204.705 | 19.83                   |
| 43       | 575892.160               | 382191.315 | 7.95                    |
| 44       | 575885.313               | 382187.271 | 13.93                   |
| 45       | 575878.889               | 382174.909 | 27.88                   |
| 46       | 575867.216               | 382149.591 | 4.50                    |
| 47       | 575865.812               | 382145.312 | 16.57                   |
| 48       | 575860.191               | 382129.726 | 70.46                   |
| 49       | 575847.040               | 382060.505 | 94.07                   |
| 50       | 575817.089               | 381971.327 | 71.24                   |
| 51       | 575785.630               | 381907.408 | 6.37                    |
| 52       | 575789.950               | 381902.727 | 16.74                   |
| 53       | 575801.940               | 381891.039 | 13.31                   |
| 54       | 575811.698               | 381881.983 | 6.53                    |
| 55       | 575816.922               | 381885.909 | 10.17                   |
| 56       | 575824.370               | 381892.839 | 11.28                   |
| 57       | 575831.235               | 381901.790 | 14.68                   |
| 58       | 575840.235               | 381913.390 | 9.86                    |
| 59       | 575846.175               | 381921.255 | 4.13                    |
| 60       | 575849.720               | 381923.382 | 7.71                    |
| 61       | 575857.393               | 381924.111 | 13.36                   |
| 62       | 575870.753               | 381924.183 | 10.54                   |
| 63       | 575880.524               | 381928.148 | 12.36                   |
| 64       | 575890.679               | 381935.197 | 14.91                   |
| 65       | 575901.159               | 381945.800 | 6.32                    |
| 66       | 575907.249               | 381947.475 | 9.87                    |
| 67       | 575915.158               | 381953.372 | 19.51                   |
| 68       | 575933.437               | 381960.184 | 9.53                    |
| 69       | 575942.926               | 381961.033 | 4.83                    |
| 70       | 575947.676               | 381961.920 | 4.34                    |
| 71       | 575951.818               | 381963.203 | 32.04                   |
| 72       | 575980.058               | 381978.336 | 7.01                    |
| 73       | 575985.652               | 381982.565 | 4.58                    |
| 74       | 575987.807               | 381986.611 | 13.68                   |
| 75       | 575988.198               | 382000.290 | 12.21                   |
| 76       | 575987.151               | 382012.459 | 6.97                    |
| 77       | 575986.569               | 382019.401 | 5.82                    |
| 78       | 575987.368               | 382025.164 | 12.62                   |
| 79       | 575994.575               | 382035.522 | 10.57                   |

|    |            |            |       |
|----|------------|------------|-------|
| 80 | 576002.436 | 382042.594 | 2.70  |
| 81 | 576004.667 | 382044.116 | 14.51 |
| 82 | 576018.064 | 382049.681 | 12.43 |
| 83 | 576029.843 | 382053.658 | 8.98  |
| 84 | 576038.746 | 382054.853 | 7.44  |
| 85 | 576046.142 | 382054.068 | 12.38 |
| 86 | 576058.497 | 382053.243 | 14.42 |
| 87 | 576072.919 | 382053.087 | 16.39 |
| 88 | 576089.186 | 382055.074 | 15.34 |
| 89 | 576104.369 | 382057.236 | 14.72 |
| 90 | 576117.034 | 382064.738 | 2.64  |

S(TEREN)=55011mp P=1140.72m

2.  
Bm

Parcela (Lot1)

| Nr.<br>Pct. | Coordonate pct.de contur |            | Lungimi<br>laturi<br>D(i,i+1) |
|-------------|--------------------------|------------|-------------------------------|
|             | X [m]                    | Y [m]      |                               |
| 0           | 1                        | 2          | 3                             |
| 18          | 576162.660               | 382078.987 | 2.85                          |
| 17          | 576160.105               | 382080.250 | 3.06                          |
| 16          | 576157.691               | 382082.129 | 3.47                          |
| 15          | 576155.913               | 382085.110 | 2.05                          |
| 14          | 576154.961               | 382086.930 | 1.59                          |
| 13          | 576153.827               | 382088.042 | 1.68                          |
| 12          | 576152.157               | 382088.258 | 1.92                          |
| 11          | 576150.290               | 382087.794 | 2.97                          |
| 10          | 576147.522               | 382086.728 | 4.47                          |
| 9           | 576143.210               | 382085.532 | 3.91                          |
| 8           | 576139.336               | 382085.036 | 6.34                          |
| 7           | 576133.095               | 382083.916 | 6.21                          |
| 6           | 576127.454               | 382081.323 | 2.36                          |
| 5           | 576125.679               | 382079.767 | 44.04                         |
| 93          | 576088.746               | 382103.756 | 59.37                         |
| 92          | 576057.698               | 382154.365 | 33.95                         |
| 91          | 576073.188               | 382184.572 | 13.86                         |
| 25          | 576085.771               | 382178.765 | 16.21                         |
| 24          | 576100.407               | 382171.799 | 7.98                          |
| 23          | 576107.676               | 382168.516 | 26.43                         |
| 22          | 576121.499               | 382145.985 | 22.71                         |
| 21          | 576133.369               | 382126.629 | 17.46                         |
| 20          | 576142.551               | 382111.774 | 18.93                         |
| 19          | 576152.402               | 382095.609 | 19.53                         |

S (LOT1)=5000mp P=323,36m

Parcela (Lot2)

| Nr.<br>Pct. | Coordonate pct.de contur |            | Lungimi<br>laturi<br>D(i,i+1) |
|-------------|--------------------------|------------|-------------------------------|
|             | X [m]                    | Y [m]      |                               |
| 0           | 1                        | 2          | 3                             |
| 29          | 576042.208               | 382181.488 | 12.83                         |
| 28          | 576054.934               | 382183.143 | 13.57                         |
| 27          | 576068.061               | 382186.584 | 3.73                          |
| 26          | 576071.574               | 382185.317 | 1.78                          |
| 91          | 576073.188               | 382184.572 | 33.95                         |
| 92          | 576057.698               | 382154.365 | 59.37                         |
| 93          | 576088.746               | 382103.756 | 44.04                         |
| 5           | 576125.679               | 382079.767 | 3.14                          |
| 4           | 576123.743               | 382077.297 | 3.48                          |
| 3           | 576122.034               | 382074.260 | 4.90                          |
| 2           | 576120.460               | 382069.621 | 3.81                          |
| 1           | 576119.369               | 382065.971 | 2.64                          |
| 90          | 576117.034               | 382064.738 | 14.72                         |
| 89          | 576104.369               | 382057.236 | 15.34                         |
| 88          | 576089.186               | 382055.074 | 16.39                         |
| 87          | 576072.919               | 382053.087 | 14.42                         |
| 86          | 576058.497               | 382053.243 | 12.38                         |
| 85          | 576046.142               | 382054.068 | 7.44                          |
| 84          | 576038.746               | 382054.853 | 8.98                          |
| 83          | 576029.843               | 382053.658 | 12.43                         |
| 82          | 576018.064               | 382049.681 | 14.51                         |
| 81          | 576004.667               | 382044.116 | 2.70                          |
| 80          | 576002.436               | 382042.594 | 10.57                         |
| 79          | 575994.575               | 382035.522 | 12.62                         |
| 78          | 575987.368               | 382025.164 | 5.82                          |
| 77          | 575986.569               | 382019.401 | 6.97                          |
| 76          | 575987.151               | 382012.459 | 12.21                         |
| 75          | 575988.198               | 382000.290 | 13.68                         |
| 74          | 575987.807               | 381986.611 | 4.58                          |
| 73          | 575985.652               | 381982.565 | 7.01                          |
| 72          | 575980.058               | 381978.336 | 32.04                         |
| 71          | 575951.818               | 381963.203 | 4.34                          |
| 70          | 575947.676               | 381961.920 | 4.83                          |
| 69          | 575942.926               | 381961.033 | 9.53                          |
| 68          | 575933.437               | 381960.184 | 19.51                         |
| 67          | 575915.158               | 381953.372 | 9.87                          |
| 66          | 575907.249               | 381947.475 | 6.32                          |
| 65          | 575901.159               | 381945.800 | 14.91                         |
| 64          | 575890.679               | 381935.197 | 12.36                         |
| 63          | 575880.524               | 381928.148 | 10.54                         |
| 62          | 575870.753               | 381924.183 | 13.36                         |
| 61          | 575857.393               | 381924.111 | 7.71                          |
| 60          | 575849.720               | 381923.382 | 4.13                          |
| 59          | 575846.175               | 381921.255 | 9.86                          |
| 58          | 575840.235               | 381913.390 | 14.68                         |
| 57          | 575831.235               | 381901.790 | 11.28                         |
| 56          | 575824.370               | 381892.839 | 10.17                         |
| 55          | 575816.922               | 381885.909 | 6.53                          |
| 54          | 575811.698               | 381881.983 | 13.31                         |
| 53          | 575801.940               | 381891.039 | 16.74                         |
| 52          | 575789.950               | 381902.727 | 6.37                          |
| 51          | 575785.630               | 381907.408 | 71.24                         |
| 50          | 575817.089               | 381971.327 | 94.07                         |
| 49          | 575847.040               | 382060.505 | 70.46                         |
| 48          | 575860.191               | 382129.726 | 16.57                         |
| 47          | 575865.812               | 382145.312 | 4.50                          |
| 46          | 575867.216               | 382149.591 | 27.88                         |
| 45          | 575878.889               | 382174.909 | 13.93                         |
| 44          | 575885.313               | 382187.271 | 7.95                          |
| 43          | 575892.160               | 382191.315 | 19.83                         |
| 42          | 575906.793               | 382204.705 | 7.73                          |
| 41          | 575913.813               | 382207.945 | 7.10                          |
| 40          | 575920.805               | 382209.156 | 7.40                          |
| 39          | 575928.205               | 382208.935 | 16.83                         |
| 38          | 575943.316               | 382201.527 | 14.35                         |
| 37          | 575954.770               | 382192.878 | 20.06                         |
| 36          | 575970.065               | 382179.895 | 4.86                          |
| 35          | 575974.269               | 382177.454 | 9.61                          |
| 34          | 575983.439               | 382174.569 | 2.25                          |
| 33          | 575985.673               | 382174.267 | 2.83                          |
| 32          | 575988.496               | 382174.446 | 22.88                         |
| 31          | 576011.176               | 382177.450 | 14.02                         |
| 30          | 576025.005               | 382179.763 | 17.29                         |

S (LOT2)=50011mp P=1092.09m

Parcela (C1)

| Nr.<br>Pct. | Coordonate pct.de contur |            | Lungimi<br>laturi<br>D(i,i+1) |
|-------------|--------------------------|------------|-------------------------------|
|             | X [m]                    | Y [m]      |                               |
| 0           | 1                        | 2          | 3                             |
| 94          | 575949.640               | 382117.383 | 13.76                         |
| 95          | 575961.251               | 382110.006 | 9.41                          |
| 96          | 575966.424               | 382117.872 | 0.60                          |
| 97          | 575966.924               | 382117.543 | 0.13                          |
| 98          | 575966.984               | 382117.661 | 6.10                          |
| 99          | 575972.081               | 382114.304 | 0.15                          |
| 100         | 575971.995               | 382114.181 | 1.02                          |
| 101         | 575972.831               | 382113.593 | 1.08                          |
| 102         | 575973.453               | 382114.472 | 0.15                          |
| 103         | 575973.330               | 382114.558 | 12.28                         |
| 104         | 575980.159               | 382124.767 | 0.15                          |
| 105         | 575980.282               | 382124.681 | 1.03                          |
| 106         | 575980.873               | 382125.523 | 1.09                          |
| 107         | 575979.980               | 382126.151 | 0.15                          |
| 108         | 575979.894               | 382126.028 | 1.36                          |
| 109         | 575978.852               | 382126.900 | 14.62                         |
| 110         | 575986.695               | 382139.235 | 14.82                         |
| 111         | 575999.056               | 382131.056 | 0.15                          |
| 112         | 575998.971               | 382130.928 | 1.11                          |
| 113         | 575999.897               | 382130.315 | 1.11                          |
| 114         | 576000.485               | 382131.252 | 0.15                          |
| 115         | 576000.358               | 382131.332 | 8.65                          |
| 116         | 576005.049               | 382138.597 | 0.15                          |
| 117         | 576005.174               | 382138.514 | 1.10                          |
| 118         | 576005.780               | 382139.429 | 1.09                          |
| 119         | 576004.866               | 382140.025 | 0.21                          |
| 120         | 576004.749               | 382139.846 | 33.36                         |
| 121         | 575976.805               | 382158.068 | 30.70                         |
| 122         | 575959.782               | 382132.521 | 4.24                          |
| 123         | 575956.114               | 382134.649 | 3.51                          |
| 124         | 575954.162               | 382131.736 | 4.23                          |
| 125         | 575957.677               | 382129.379 | 4.62                          |
| 126         | 575955.107               | 382125.543 | 0.90                          |
| 127         | 575954.347               | 382126.025 | 1.90                          |
| 128         | 575953.287               | 382124.444 | 0.90                          |
| 129         | 575954.047               | 382123.961 | 7.92                          |

S(C1)=1085mp P=183.90m

Parcela (C2)

| Nr.<br>Pct. | Coordonate pct.de contur |            | Lungimi<br>laturi<br>D(i,i+1) |
|-------------|--------------------------|------------|-------------------------------|
|             | X [m]                    | Y [m]      |                               |
| 0           | 1                        | 2          | 3                             |
| 130         | 576049.589               | 382130.822 | 21.98                         |
| 131         | 576031.198               | 382142.850 | 10.76                         |
| 132         | 576025.250               | 382133.881 | 22.04                         |
| 133         | 576043.699               | 382121.815 | 10.76                         |

S(C2)=237mp P=65.54m

Parcela (C3)

| Nr.<br>Pct. | Coordonate pct.de contur |            | Lungimi<br>laturi<br>D(i,i+1) |
|-------------|--------------------------|------------|-------------------------------|
|             | X [m]                    | Y [m]      |                               |
| 0           | 1                        | 2          | 3                             |
| 134         | 576026.414               | 382174.426 | 5.79                          |
| 135         | 576020.622               | 382174.474 | 13.03                         |
| 136         | 576020.514               | 382161.449 | 5.79                          |
| 137         | 576026.306               | 382161.409 | 13.02                         |

S(C3)=75mp P=37.63m

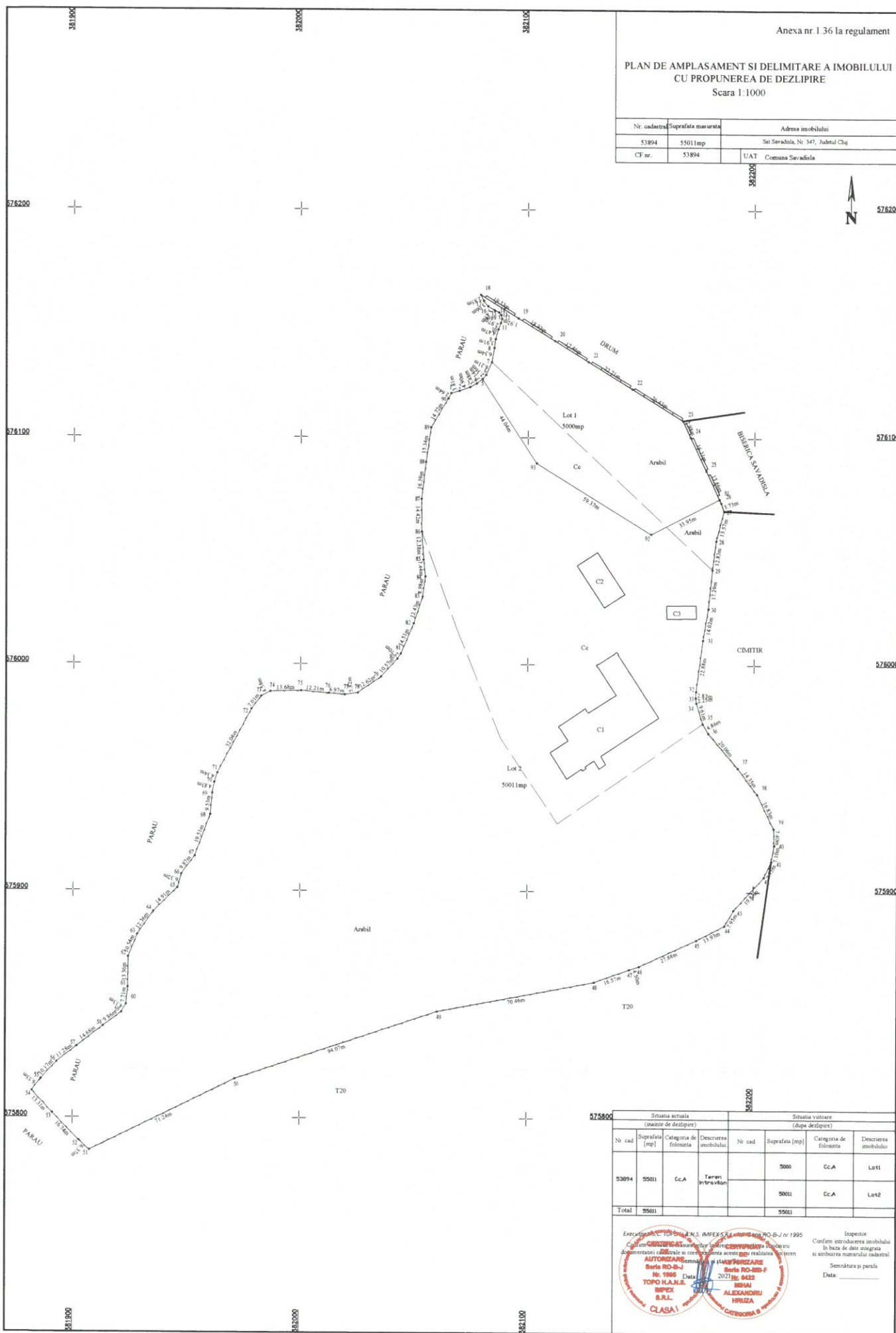


*g.*  
*Mu*



PLAN DE AMPLASAMENT SI DELIMITARE A IMOBILULUI  
CU PROPUNEREA DE DEZLIPIRE  
Scara 1:1000

|               |                    |                                     |                 |
|---------------|--------------------|-------------------------------------|-----------------|
| Nr. cadastral | Suprafata masurata | Adresa imobilului                   |                 |
| 53894         | 55011mp            | Sat Savadala, Nr. 347, Judetul Cluj |                 |
| CF nr.        | 53894              | UAT                                 | Comuna Savadala |



| Situatia actuala<br>(inainte de dezlipire) |                |                        |                       | Situatia viitoare<br>(dupa dezlipire) |                |                        |                       |
|--|----------------|------------------------|-----------------------|---------------------------------------|----------------|------------------------|-----------------------|
| Nr cad                                     | Suprafata [mp] | Categoria de folosinta | Descrierea imobilului | Nr cad                                | Suprafata [mp] | Categoria de folosinta | Descrierea imobilului |
| 53894                                      | 55011          | Cc.A                   | Teren intravilan      |                                       | 55001          | Cc.A                   | Lot1                  |
|  |                |                        |                       |                                       | 55011          | Cc.A                   | Lot2                  |
| <b>Total</b>                               | <b>55011</b>   |                        |                       |                                       | <b>55011</b>   |                        |                       |

Executie plan: C. TOPALAN, S. IMPEX S.A. (autorizatie RO-B-J nr 1995)  
 Conform planului de amplasament si a planului de dezlipire, in baza documentelor si a datelor de teren, se propune realizarea terenului de constructii si a cladirii cu destinatia de locuinta individuala.  
 AUTORIZARE  
 Nr. 1995 Data: 2021.04.02  
 TOPO H.A.N.E.  
 IMPEX S.R.L.  
 CLASA I  
 Inspector  
 Confirma introducerea imobilului in baza de date integrata si ambroarea masuraturii cadastrale  
 Semnatura si parea  
 Data: \_\_\_\_\_

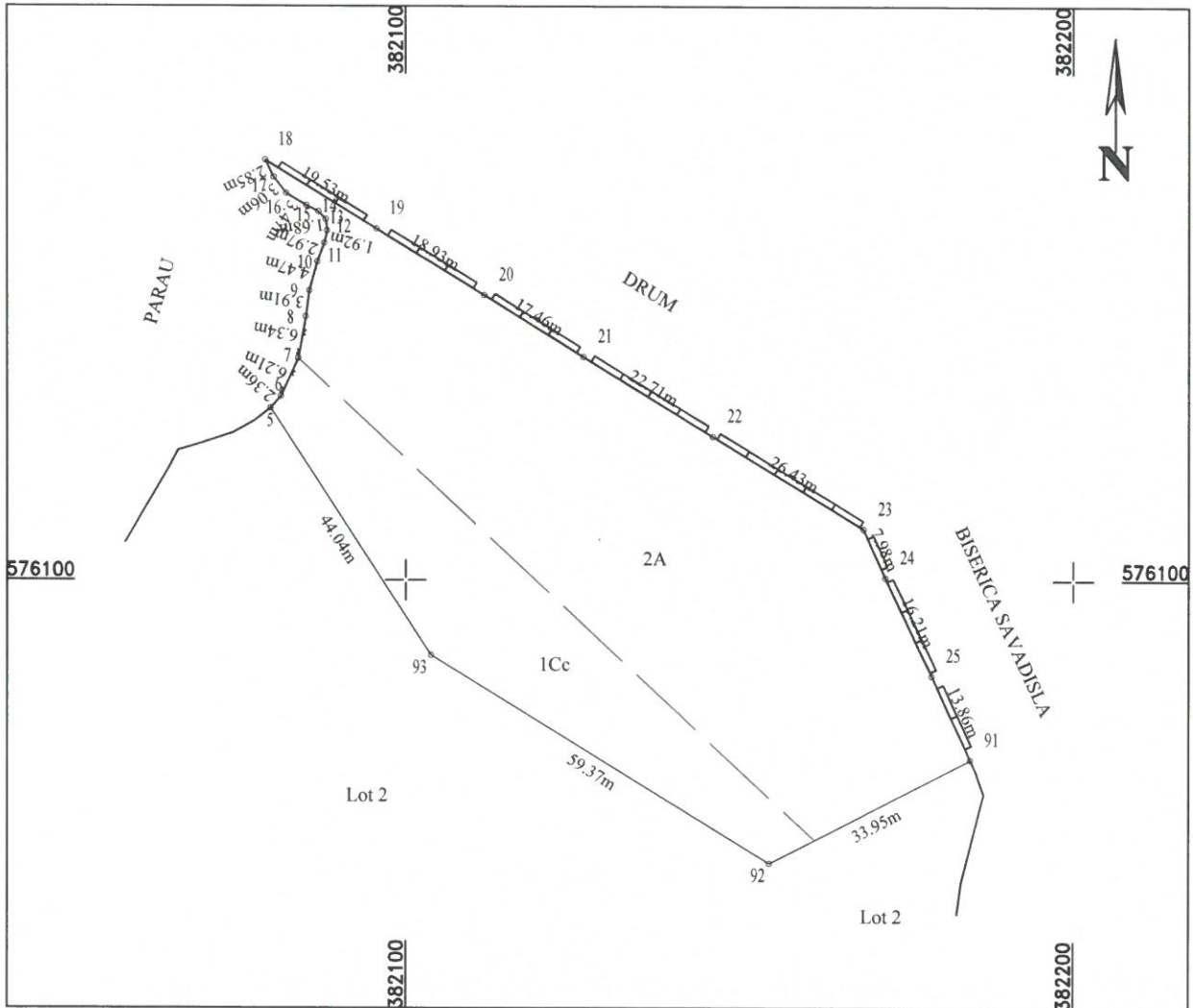
5. *[Handwritten signature]*

ANEXA NR.1.35 la regulament

**PLAN DE AMPLASAMENT SI DELIMITARE A IMOBILULUI**  
Scara 1:1000

|               |                                      |  |
|---------------|--------------------------------------|--|
| Nr. cadastral | Suprafata masurata a imobilului (mp) | Adresa imobilului                          |
|               | 5000                                 | Sat Savadisla, Nr. 347, Judetul Cluj -LOT1 |

|                     |   |
|---------------------|---|
| Nr. Cartea Funciara | Unitate administrativ teritoriala (UAT) |
|                     | COMUNA SAVADISLA                        |



A. Date referitoare la teren

| Nr. parcela | Categoria de folosinta | Suprafata [mp] | Mentiuni  |
|-------------|------------------------|----------------|---|
| 1           | Cc                     | 1355           | Teren imprejmuit intre pct 18-19.....25-91 cu gard de beton , intre pct 91-92...5 limita conventionala si intre pct 5-4...18 cu gard de plasa |
| 2           | A                      | 3645           |   |
| Total       |                        | 5000           |   |

B. Date referitoare la constructii

| Cod constr. | Destinatia | Suprafata construita la sol [mp] | Mentiuni |
|-------------|------------|----------------------------------|----------|
|             |            |                                  |          |
|             |            |                                  |          |
|             |            |                                  |          |
| Total       |            |                                  |          |

Suprafata totala masurata a imobilului = 5000 mp  
Suprafata din act = 55011 mp

**CERTIFICAT DE EXECUTANT:**  
S.C. TOPOGRAFIA S. IMPEX S.R.L.  
Seria RO-B-J  
Nr. 1995  
Data 202

**CERTIFICAT DE AUTORIZARE:**  
Seria RO-MB-F  
Nr. 1995  
Data 202

ALEXANDRU HRUZA

**Inspector**  
Confirm introducerea imobilului in baza de date integrata si atribuirea numarului cadastral

Semnatura si parafa  
Data.....

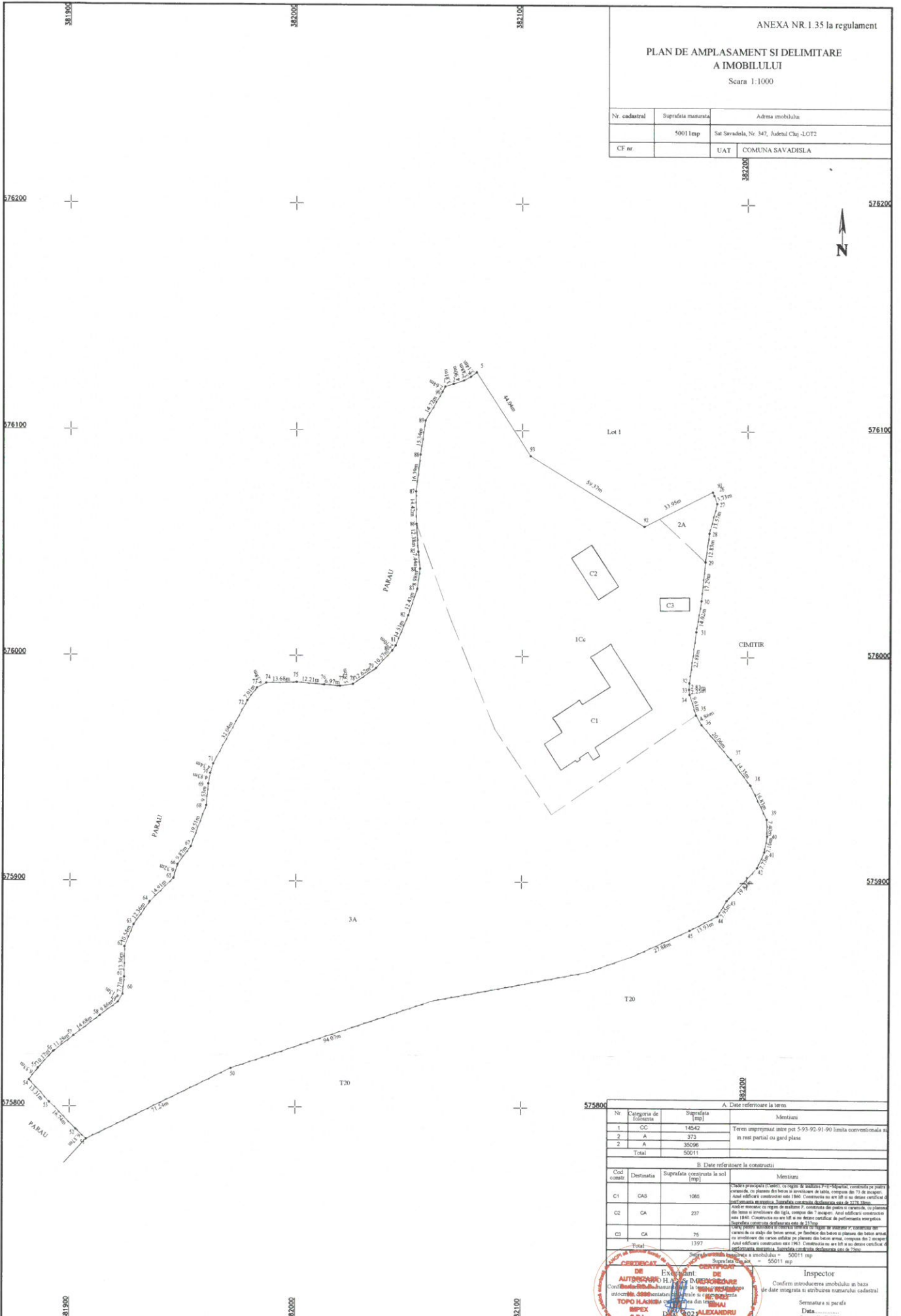
Stampila BCPI

6. *[Signature]*

PLAN DE AMPLASAMENT SI DELIMITARE  
A IMOBILULUI

Scara 1:1000

|               |                    |  |
|---------------|--------------------|--|
| Nr. cadastral | Suprafata masurata | Adresa imobilului                          |
|               | 5001 mp            | Sat Savadola, Nr. 347, Judetul Cluj - LOT2 |
| CF nr.        |                    | UAT COMUNA SAVADISLA                       |



| A. Date referitoare la teren |                        |                |  |
|------------------------------|------------------------|----------------|--|
| Nr.                          | Categoria de folosinta | Suprafata (mp) | Mentiiuni  |
| 1                            | CC                     | 14542          |  |
| 2                            | A                      | 373            | Teren emprumut catre pot 5-93-92-91-90 limita conventionala la un vest partial cu gard plasa |
| 2                            | A                      | 35096          |  |
| Total                        |                        | 50011          |  |

| B. Date referitoare la constructii |            |                                  |   |
|------------------------------------|------------|----------------------------------|---|
| Cod constructii                    | Destinatia | Suprafata construita la sol (mp) | Mentiiuni   |
| C1                                 | CAS        | 1065                             | Cladir principala (Cazare) cu regim de inaltime P+1+Mezaniu, construita pe planul normat, cu planuri de beto si acoperire de tabla, compusa din 7 de incalziri. Anul edificarii constructiei este 1885. Constructia nu are titlu de proprietate si este in posesia certificat de performanta energetica. Suprafata construita de constructia este de 2179.50mp. |
| C2                                 | CA         | 237                              | Cladir anexa cu regim de inaltime 1, construita din caramida, cu planuri de beto si acoperire de tigla, compusa din 7 incalziri. Anul edificarii constructiei este 1885. Constructia nu are titlu de proprietate si este in posesia certificat de performanta energetica. Suprafata construita de constructia este de 2179.50mp.                                |
| C3                                 | CA         | 75                               | Cladir anexa cu regim de inaltime 1, construita din caramida, cu planuri de beto si acoperire de tigla, compusa din 7 incalziri. Anul edificarii constructiei este 1983. Constructia nu are titlu de proprietate si este in posesia certificat de performanta energetica. Suprafata construita de constructia este de 2179.50mp.                                |
| Total                              |            | 1397                             |   |

Inspector  
 Confirma introducerea imobilului in baza de date integrata si atribuirea numarului cadastral.  
 Semnatura si nr. per  
 Data  
 Stampila BCPI

7. Miu