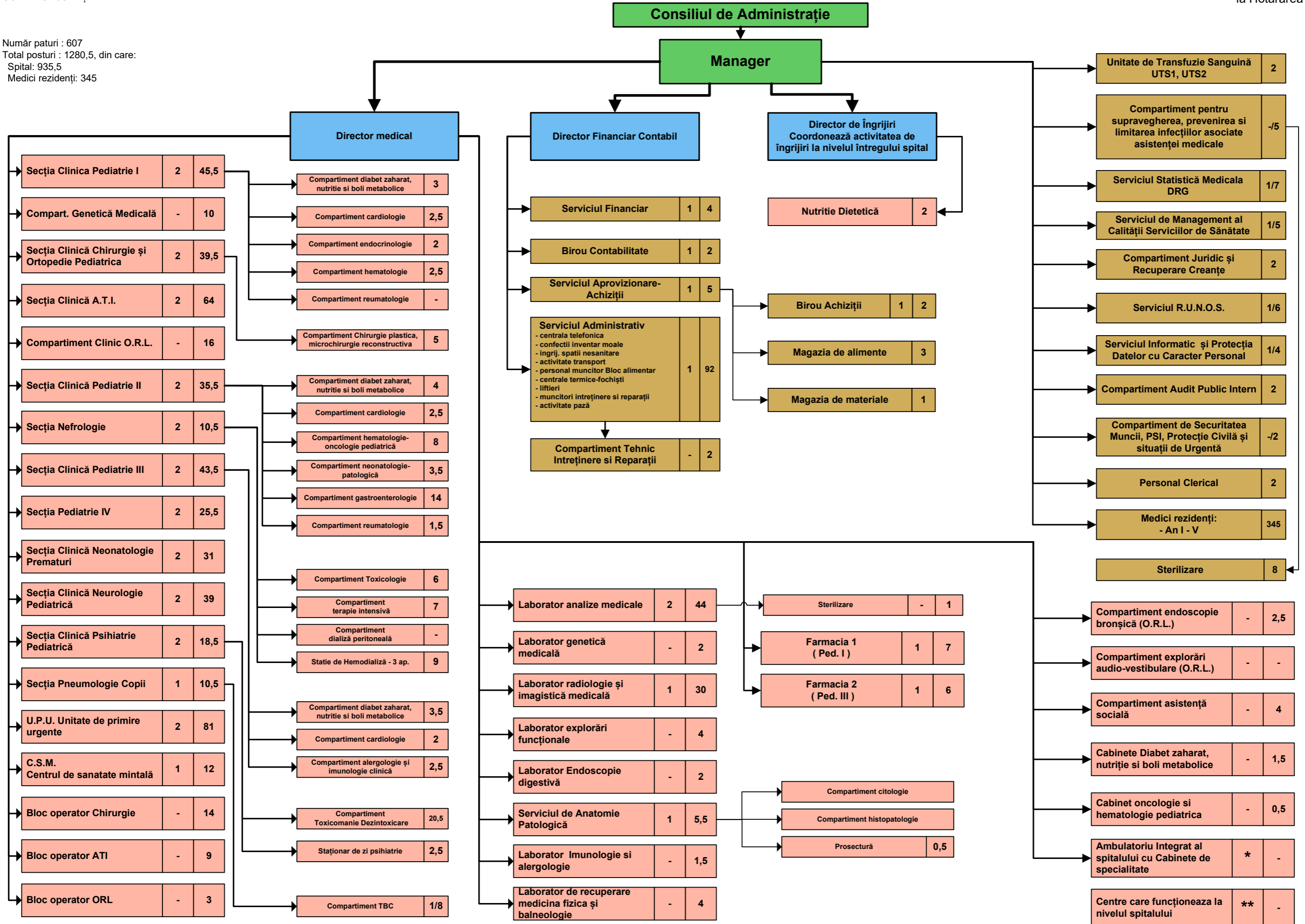


Număr paturi : 607  
Total posturi : 1280,5, din care:  
Spital: 935,5  
Medici rezidenți: 345



**\* Ambulatorul integrat Spitalului cu cabinete in specialitațiile :**

- Pediatrie
- Genetică Medicală
- Gastroenterologie
- Nefrologie Pediatrică
- Neurologie Pediatrică
- Psihiatrie Pediatrică
- Chirurgie și ortopedie Pediatrică
- Cardiologie
- Endocrinologie
- O.R.L.
- Hematologie
- Psihologie
- Pneumologie
- Recuperare, medicină fizică și Balneologie
- Audiologie
- Reumatologie

**\*\* Centre la nivelul spitalului :**

- Centrul pentru diagnosticul ambulator al bolilor digestive si hepatice
- Centrul de medicină a adolescentului
- Centrul regional de genetică medicală
- Centrul regional de mucoviscidoză
- Centrul antitoxic regional Cluj

PREȘEDINTE,  
Alin Tișe

Contrasemneză:  
SECRETAR GENERAL AL JUDEȚULUI,  
Simona Gaci