

MEMORIU TEHNIC

1. Adresa imobilului: Extravilanul si intravilanul com. Unguras, sat Valea Ungurasului, Drum Judetean 161D, km 31+721-km 31+750, jud. Cluj, IE 50883

2. Tipul lucrării : Repozitionare imobil .

3. Suprafața planului supus recepției: 24421mp

4. Scurtă prezentare a scopului întocmirii lucrării și/sau a situației tehnice și juridice/istoricului : Repozitionare imobil si modificare suprafata conform realitatii din teren. Modificarea geometriei nu implica modificarea limitelor fizice ci actualizarea bazei de date a cadastrului in urma remasurarii acelorasi limite ce defineau imobilul la momentul intocmirii documentatiei anterioare.

5. Descrierea generală a operațiunilor efectuate în faza de documentare a lucrării: limitele imobilului au fost indicate de catre proprietar in vederea efectuării masuratorilor necesare intocmirii documentatiei de prima inregistrare, punandu-se la dispozitie actele de proprietate. Imobilul pentru care s-a întocmit prezenta documentație (Drum Judetean 161D) este neimprejmuit, iar acolo unde exista limite fizice, acestea sunt reprezentate santuri, drumuri laterale, linia pomilor, etc. Limitele imobilului au fost stabilite tinand cont de detaliile enumerate anterior, iar acolo unde acestea nu exista s-au studiat planurile cadastrale si registrul parcelar cu numere topografice. De asemenea s-a urmarit ca limitele zonei drumului sa fie stabilite in conformitate cu prevederile OG 43/1997, art.2 alin. 3 si 4, unde sunt precizate elementele care fac parte integranta din drum, art. 14-17, unde sunt prevazute suprafetele de teren aferente drumurilor publice, anexa 1 la OG 43/1997 privind regimul drumurilor, republicata si actualizata, unde sunt stabilite zonele de siguranta si de protectie ale drumurilor si ale podurilor.

6. Operațiuni de specialitate realizate:

A) Metode și aparatură folosite : Pentru realizarea planului de amplasament si delimitare la scara 1:1000, integrarea în sistemul de proiectie STEREOGRAFIC 1970, a fost realizată prin metoda măsurătorilor GNSS, utilizându-se stațiile de referință CLUJ (CLUJ) si HUEDIN (HUED).

Metoda de lucru folosita este drumuire sprijinita la capete. Punctele de sprijin au fost determinate cu ajutorul tehnologiei GNSS utilizându-se metoda măsurătorilor statice, materializate prin buioane de fier. Pentru aceasta s-au folosit un număr de 2 receptoare GPS Trimble R4.

Procesarea măsurătorilor s-a realizat cu softul GNSS Solutions.

Coordonatele punctelor de sprijin au fost obținute în sistem de coordonate ETRS 89. Coordonatele în sistemul național STEREOGRAFIC 1970 au fost obținute utilizând aplicația pusă la dispoziție de către ANCPI – TransDatRO versiunea 4.04.

Rapoartele au fost tipărite cu ajutorul softului de procesare și conțin date despre măsurătorile în punctele de sprijin, procesarea vectorilor, compensarea rețelei, schița rețelei și inventarul punctelor în ETRS 89 și STEREOGRAFIC 1970. Pentru ridicarea topografică a detaliilor planimetrice și altimetrice s-au efectuat măsurători clasice, folosind stația totală Leica TS06 Plus, plecând de pe punctele determinate GPS anterior, prin metoda radierei. În funcție de configurația terenului și a detaliilor existente s-au folosit puncte de stații radiate doar în măsura în care precizia impusa de norme nu a fost afectată. Prelucrarea datelor s-a făcut folosindu-ne de programul Toposys. In zonele unde a fost posibil, radierea punctelor a fost facuta cu 2 receptoare GPS Trimble R4, prin metoda RTK, folosind serviciul national ROMPOS.

În conformitate cu prevederile OG 43/1997 au fost măsurate următoarele elemente identificate în zona de interes:

- profile transversale ale strazii, între garduri, prin minim 4 puncte (gard stanga, margine drum stanga, margine drum dreapta, gard dreapta) ;
- limitele de proprietate ;
- elementele constructive ale drumului : parte carosabila, trotuare, santuri, rigole, taluzuri, santuri de garda, ziduri de sprijin si alte lucrari de arta ;

- locuri de parcare, oprire si stationare;
- poduri, podete;
- constructii de aparare, protectie si consolidare ;
- dispozitive de scurgere a apelor;
- drumuri laterale, prin intoarcerea gardurilor in lungul drumului lateral si alte elemente (ex: margini drum, trotuare, santuri), drumurile de exploatare, drumurile tehnologice;
- intersectiile au fost materializate prin ridicarea gardurilor pentru fiecare colt al intersectiei si ridicarea celorlalte elemente (margini drum, trotuare, santuri) ;
- retele existente, cu specificarea categoriei prin semne conventionale,
- pomi;
- piciorul si marginea de sus a taluzurilor in zonele de rambleu si debleu.

În urma prelucrării informațiilor existente folosind programe specifice (Autodesk Map 3D 2010, Topolt v.7, Microsoft Office 2007) au rezultat calculul suprafețelor imobilului, și planul de amplasament și delimitare a imobilului la scara 1:1000, toate acestea fiind anexate la prezenta lucrare.

B) Sistem de coordonate : Sistem național de proiecție Stereografic 1970-planimetric

Data întocmirii : Ianuarie 2024



Judetul Cluj

Unitatea administrativ teritorială: com. Unguras

CALCULUL SUPRAFETELOR

Parcela (DJ 161D)

Nr. Pct.	Coordonate pct.de contur		Lungimi laturi D(i,i+1)
	X [m]	Y [m]	
0	1	2	3
1	619009.510	432230.649	4.66
2	619005.519	432228.239	5.44
3	619000.500	432226.139	4.25
4	618996.533	432224.621	6.75
5	618990.044	432222.778	9.39
6	618981.344	432219.241	3.58
7	618978.095	432217.744	9.42
8	618969.706	432213.461	13.15
9	618958.951	432205.896	9.32
10	618951.093	432200.891	2.23
11	618949.210	432199.692	8.89
12	618942.369	432194.010	5.48
13	618939.714	432189.220	4.25
14	618938.493	432185.150	3.66
15	618938.255	432181.496	2.92
16	618938.790	432178.630	4.55
17	618940.346	432174.354	5.10
18	618941.872	432169.488	2.44
19	618942.169	432167.063	2.33
20	618942.014	432164.742	2.25
21	618941.677	432162.514	2.45
22	618940.776	432160.231	2.10
23	618939.627	432158.474	3.31
24	618937.323	432156.091	3.63
25	618934.887	432153.403	0.96
26	618934.097	432152.866	8.41
27	618925.830	432151.321	2.78
28	618923.050	432151.270	1.67
29	618921.376	432151.239	6.13
30	618915.261	432151.673	6.65
31	618909.349	432148.620	15.72
32	618896.198	432140.001	4.13
33	618893.169	432137.200	1.79
34	618892.045	432135.811	11.62
35	618884.457	432127.015	10.49
36	618875.794	432121.102	11.45
37	618865.817	432115.476	2.00
38	618864.075	432114.493	2.67
39	618861.473	432113.898	7.42
40	618854.434	432111.546	8.46
41	618846.265	432109.358	7.43
42	618838.857	432109.989	8.99
43	618830.021	432111.619	14.26
44	618816.672	432116.642	12.81
45	618804.991	432121.902	5.06
46	618800.031	432122.905	7.79
47	618792.303	432121.929	13.60
48	618782.973	432112.028	9.32
49	618778.345	432103.940	10.77
50	618771.665	432095.492	10.28
51	618765.548	432087.235	19.59
52	618754.724	432070.903	5.52
53	618750.494	432067.354	5.63
54	618745.447	432064.853	6.78
55	618738.896	432063.115	5.14
56	618733.829	432062.246	7.87

57	618726.000	432061.443	10.61
58	618715.405	432060.866	9.89
59	618705.616	432059.445	7.02
60	618698.721	432058.143	9.63
61	618690.251	432053.554	3.82
62	618687.451	432050.954	5.67
63	618684.210	432046.303	5.31
64	618682.381	432041.318	6.30
65	618680.760	432035.234	5.42
66	618679.397	432029.985	5.30
67	618678.519	432024.763	8.42
68	618676.012	432016.724	2.54
69	618674.618	432014.602	8.59
70	618668.370	432008.704	21.12
71	618652.218	431995.104	13.73
72	618642.985	431984.946	1.51
73	618641.715	431984.134	4.31
74	618637.654	431982.677	8.97
75	618628.696	431982.249	7.74
76	618621.036	431983.389	9.05
77	618611.995	431983.736	7.07
78	618605.183	431981.826	3.35
79	618602.389	431979.981	12.82
80	618615.111	431978.389	10.31
81	618620.116	431969.372	7.96
82	618627.993	431968.200	12.43
83	618640.412	431968.793	7.98
84	618647.927	431971.489	4.95
85	618652.094	431974.153	14.65
86	618661.950	431984.996	20.58
87	618677.691	431998.251	10.63
88	618685.420	432005.547	8.41
89	618690.035	432012.575	12.86
90	618691.390	432025.363	7.64
91	618691.921	432032.983	6.16
92	618693.541	432038.924	7.35
93	618698.912	432043.945	9.88
94	618708.792	432044.196	9.50
95	618717.873	432046.980	9.24
96	618727.096	432047.482	8.68
97	618735.728	432048.368	8.12
98	618743.728	432049.739	21.43
99	618762.290	432060.454	11.59
100	618769.004	432069.901	8.49
101	618774.092	432076.693	4.99
102	618777.302	432080.509	8.76
103	618782.574	432087.504	11.32
104	618789.323	432096.588	9.95
105	618793.761	432105.497	3.30
106	618796.113	432107.809	2.82
107	618798.660	432109.014	2.31
108	618800.973	432109.088	4.29
109	618805.131	432108.041	6.06
110	618810.439	432105.118	6.71
111	618816.582	432102.424	6.25
112	618822.497	432100.393	2.53
113	618824.751	432099.246	5.25
114	618829.604	432097.243	14.91
115	618844.498	432096.541	16.93
116	618861.239	432099.093	13.90
117	618873.699	432105.262	9.72
118	618882.338	432109.710	12.67
119	618891.188	432118.779	10.53
120	618897.407	432127.274	5.18

121	618901.466	432130.493	6.53	203	619276.559	432411.935	0.13
122	618906.973	432134.010	13.10	204	619276.645	432412.032	0.59
123	618919.193	432138.742	17.35	205	619277.208	432412.207	3.28
124	618936.296	432141.674	6.78	206	619279.724	432414.317	11.16
125	618943.000	432142.703	4.94	207	619288.282	432421.486	5.68
126	618947.530	432144.669	1.99	208	619293.010	432424.626	4.98
127	618949.349	432145.476	4.56	209	619297.362	432427.050	3.76
128	618953.089	432148.083	3.30	210	619300.674	432428.825	1.84
129	618954.918	432150.828	5.41	211	619302.400	432429.476	3.46
130	618956.384	432156.037	2.73	212	619305.739	432430.391	16.26
131	618957.083	432158.674	6.47	213	619321.482	432434.446	3.61
132	618958.167	432165.049	4.92	214	619325.038	432435.065	3.82
133	618958.927	432169.910	6.00	215	619328.835	432435.440	2.83
134	618957.021	432175.600	3.91	216	619331.593	432436.068	7.59
135	618954.798	432178.819	3.14	217	619339.121	432437.012	11.56
136	618953.849	432181.810	4.85	218	619350.597	432438.378	4.24
137	618954.382	432186.629	4.51	219	619354.788	432439.005	6.80
138	618957.248	432190.107	3.19	220	619361.453	432440.336	6.87
139	618959.536	432192.327	5.02	221	619368.149	432441.894	7.32
140	618963.979	432194.674	5.31	222	619375.370	432443.090	6.04
141	618968.577	432197.335	5.20	223	619381.288	432444.290	5.86
142	618972.576	432200.665	4.19	224	619387.016	432445.543	9.30
143	618976.585	432201.900	4.62	225	619396.080	432447.627	10.91
144	618980.613	432204.157	4.03	226	619406.702	432450.115	7.34
145	618983.912	432206.466	1.07	227	619413.936	432451.370	4.40
146	618984.848	432206.981	3.44	228	619418.256	432452.206	9.11
147	618988.195	432207.755	5.10	229	619426.926	432455.002	6.43
148	618992.905	432209.718	2.15	230	619432.847	432457.511	13.07
149	618994.893	432210.525	7.65	231	619444.659	432463.110	8.11
150	619001.715	432213.991	4.00	232	619452.047	432466.445	8.61
151	619005.227	432215.912	4.62	233	619458.871	432471.689	3.77
152	619009.639	432217.291	4.40	234	619461.508	432474.390	3.54
153	619013.697	432219.002	3.52	235	619463.378	432477.396	5.89
154	619016.929	432220.403	4.71	236	619466.597	432482.325	4.19
155	619020.890	432222.953	5.83	237	619469.512	432485.341	7.74
156	619025.434	432226.608	10.70	238	619474.716	432491.065	5.61
157	619032.213	432234.892	8.70	239	619478.027	432495.598	3.41
158	619038.044	432241.342	9.08	240	619480.206	432498.217	1.72
159	619044.859	432247.335	4.13	241	619480.976	432499.757	24.17
160	619048.040	432249.975	5.98	242	619498.349	432516.566	3.12
161	619052.425	432254.040	18.61	243	619499.890	432519.284	3.03
162	619065.853	432266.932	9.15	244	619501.726	432521.700	6.50
163	619072.553	432273.163	12.90	245	619505.891	432526.690	5.20
164	619081.280	432282.659	17.93	246	619509.794	432530.126	11.60
165	619094.308	432294.980	11.25	247	619517.733	432538.584	1.00
166	619102.439	432302.754	3.52	248	619518.476	432539.250	26.73
167	619105.179	432304.970	3.63	249	619538.494	432556.968	13.26
168	619107.783	432307.495	15.39	250	619548.980	432565.080	4.49
169	619117.220	432319.647	20.35	251	619552.734	432567.546	6.94
170	619132.004	432333.637	14.25	252	619559.170	432570.149	5.63
171	619144.420	432340.638	18.60	253	619564.383	432572.273	2.63
172	619158.044	432353.295	9.35	254	619566.971	432572.716	3.80
173	619165.105	432359.418	4.19	255	619570.771	432572.576	3.40
174	619168.925	432361.144	3.49	256	619574.162	432572.375	5.59
175	619172.407	432361.345	9.53	257	619579.749	432572.384	17.70
176	619181.452	432358.343	13.69	258	619597.229	432575.178	9.50
177	619194.484	432354.165	12.04	259	619605.212	432580.328	23.10
178	619206.488	432353.241	4.98	260	619623.194	432594.829	16.70
179	619211.145	432355.012	11.77	261	619634.957	432606.684	6.59
180	619222.465	432358.239	1.60	262	619640.519	432610.227	10.50
181	619223.865	432359.012	2.08	263	619649.410	432615.819	2.66
182	619225.656	432360.073	2.23	264	619651.688	432617.191	3.46
183	619227.485	432361.342	0.74	265	619654.288	432614.907	0.04
184	619228.083	432361.774	2.45	266	619654.324	432614.929	3.91
185	619229.948	432363.364	3.62	267	619657.707	432616.888	5.38
186	619232.619	432365.808	3.46	268	619662.481	432619.367	7.08
187	619235.321	432367.969	3.63	269	619668.762	432622.630	7.77
188	619238.111	432370.295	4.21	270	619675.653	432626.210	7.52
189	619241.131	432373.234	3.53	271	619682.329	432629.678	11.89
190	619243.503	432375.848	3.48	272	619693.753	432632.959	8.22
191	619245.727	432378.522	3.66	273	619698.487	432639.682	16.46
192	619247.895	432381.474	3.09	274	619705.799	432654.431	6.12
193	619249.727	432383.959	3.10	275	619708.146	432660.086	5.08
194	619251.242	432386.666	2.89	276	619709.658	432664.932	4.37
195	619252.636	432389.196	1.94	277	619710.958	432669.101	6.39
196	619253.614	432390.877	8.40	278	619713.011	432675.149	5.86
197	619259.094	432397.243	5.25	279	619714.707	432680.760	0.90
198	619262.605	432401.146	3.82	280	619715.117	432681.561	4.29
199	619265.235	432403.912	8.33	281	619717.070	432685.383	4.86
200	619272.165	432408.527	1.85	282	619719.378	432689.655	2.67
201	619273.593	432409.698	0.92	283	619721.283	432691.521	1.96
202	619274.389	432410.156	2.81	284	619722.706	432692.871	0.86

285	619723.326	432693.460	3.92	364	619877.234	432757.497	3.94
286	619726.163	432696.161	2.47	365	619875.606	432753.908	8.52
287	619728.061	432697.747	3.76	366	619872.265	432746.070	12.17
288	619731.207	432699.814	4.53	367	619866.657	432735.264	13.39
289	619735.148	432702.056	3.11	368	619860.223	432723.521	16.51
290	619737.692	432703.853	8.81	369	619851.962	432709.225	11.82
291	619745.258	432708.368	27.14	370	619843.905	432700.580	3.22
292	619770.483	432718.378	6.81	371	619841.455	432698.489	6.08
293	619776.812	432720.890	3.50	372	619835.383	432698.776	11.09
294	619780.215	432721.723	2.88	373	619826.639	432705.598	12.51
295	619782.955	432722.603	2.50	374	619818.089	432714.733	17.06
296	619785.404	432723.114	2.88	375	619805.208	432725.926	5.45
297	619788.271	432723.343	3.20	376	619800.409	432728.508	12.70
298	619791.471	432723.288	3.70	377	619788.424	432732.717	10.47
299	619795.060	432722.390	4.10	378	619778.259	432735.206	9.96
300	619798.745	432720.592	6.77	379	619769.249	432730.954	4.55
301	619804.553	432717.106	4.39	380	619764.874	432729.704	15.42
302	619807.946	432714.320	0.26	381	619750.750	432723.525	13.51
303	619808.144	432714.151	12.16	382	619738.666	432717.488	9.17
304	619817.386	432706.250	16.29	383	619730.948	432712.527	8.75
305	619828.244	432694.107	2.30	384	619723.566	432707.820	14.38
306	619829.005	432691.936	6.25	385	619712.773	432698.311	7.51
307	619827.981	432685.771	5.09	386	619707.390	432693.076	5.96
308	619825.503	432681.321	11.25	387	619704.069	432688.129	4.74
309	619833.842	432673.764	11.43	388	619701.369	432684.229	5.28
310	619841.281	432682.440	4.41	389	619698.969	432679.529	8.41
311	619844.283	432685.676	5.64	390	619698.669	432671.129	4.60
312	619847.939	432689.977	28.82	391	619698.469	432666.529	2.70
313	619867.570	432711.071	5.82	392	619698.233	432663.842	2.17
314	619870.134	432716.299	13.12	393	619697.933	432661.692	2.56
315	619875.546	432728.256	16.90	394	619697.113	432659.272	2.04
316	619883.620	432743.104	0.89	395	619696.149	432657.473	12.40
317	619883.118	432743.836	15.33	396	619688.659	432647.585	4.84
318	619889.145	432757.929	8.40	397	619684.843	432644.604	8.87
319	619892.890	432765.452	9.53	398	619677.328	432639.896	26.31
320	619896.588	432774.230	11.07	399	619654.114	432627.524	12.52
321	619902.702	432783.463	5.20	400	619642.474	432622.906	5.95
322	619906.228	432787.283	5.55	401	619637.074	432620.406	9.46
323	619910.242	432791.111	5.99	402	619628.924	432615.606	13.31
324	619915.735	432793.498	5.83	403	619617.939	432608.084	12.57
325	619921.354	432795.047	9.52	404	619607.639	432600.884	4.71
326	619930.777	432796.369	1.18	405	619607.967	432596.184	7.07
327	619930.557	432797.524	4.85	406	619601.967	432592.444	6.80
328	619935.404	432797.554	1.09	407	619595.767	432589.644	11.34
329	619935.609	432798.624	5.62	408	619584.827	432586.664	7.42
330	619941.215	432798.984	1.02	409	619577.567	432585.144	6.71
331	619941.394	432797.981	0.58	410	619570.971	432583.911	7.42
332	619941.976	432798.007	10.93	411	619563.562	432583.485	13.36
333	619952.830	432799.253	11.33	412	619550.962	432579.035	14.86
334	619964.085	432800.524	1.43	413	619537.462	432572.835	5.46
335	619965.176	432799.604	8.39	414	619532.562	432570.435	10.82
336	619973.530	432800.329	30.99	415	619527.049	432561.120	28.95
337	620004.290	432804.082	3.76	416	619504.894	432542.484	18.89
338	620008.038	432804.354	42.02	417	619490.430	432530.331	0.14
339	620049.219	432812.714	0.72	418	619490.326	432530.242	15.34
340	620049.059	432813.413	20.30	419	619478.781	432520.148	20.04
341	620068.930	432817.550	4.88	420	619465.926	432504.774	13.27
342	620073.741	432818.382	20.42	421	619458.904	432493.511	6.52
343	620093.905	432821.636	0.75	422	619455.743	432487.812	6.48
344	620094.085	432820.903	25.94	423	619452.617	432482.133	6.90
345	620119.754	432824.676	12.02	424	619447.607	432477.395	5.29
346	620129.420	432831.819	24.20	425	619443.243	432474.411	9.85
347	620105.234	432832.599	102.70	426	619434.479	432469.904	8.35
348	620003.696	432817.199	47.94	427	619426.605	432467.125	9.07
349	619956.047	432811.886	13.69	428	619417.792	432464.970	5.36
350	619942.615	432809.245	0.83	429	619412.470	432464.300	5.79
351	619941.792	432809.149	6.35	430	619406.714	432463.654	4.98
352	619935.548	432807.978	14.68	431	619401.834	432462.671	9.40
353	619920.962	432806.342	4.86	432	619392.554	432461.181	8.83
354	619916.594	432804.215	6.58	433	619383.952	432459.203	5.68
355	619910.624	432801.442	13.47	434	619378.400	432457.990	5.68
356	619898.742	432795.103	5.44	435	619372.834	432456.860	7.52
357	619895.122	432791.037	2.79	436	619365.417	432455.632	7.11
358	619893.629	432788.685	6.57	437	619358.495	432454.022	6.24
359	619890.164	432783.108	6.56	438	619352.378	432452.801	3.69
360	619886.820	432777.464	6.02	439	619348.733	432452.254	11.39
361	619884.113	432772.091	7.61	440	619337.423	432450.908	8.32
362	619880.417	432765.442	0.94	441	619329.163	432449.872	2.64
363	619880.205	432764.530	7.63	442	619326.585	432449.286	3.46

443	619323.146	432448.947	4.69	474	619219.393	432372.768	1.59
444	619318.530	432448.142	16.92	475	619218.088	432371.861	1.18
445	619302.143	432443.921	4.22	476	619217.069	432371.258	10.75
446	619298.070	432442.806	3.42	477	619206.731	432368.312	3.49
447	619294.872	432441.599	4.79	478	619203.239	432368.440	7.37
448	619290.648	432439.336	5.64	479	619196.195	432370.598	10.24
449	619285.720	432436.590	7.00	480	619186.539	432374.014	11.67
450	619279.888	432432.718	11.95	481	619175.529	432377.891	9.81
451	619270.730	432425.045	0.48	482	619165.719	432377.995	10.39
452	619270.364	432424.739	1.67	483	619156.574	432373.072	13.29
453	619268.771	432424.242	2.91	484	619145.454	432365.791	13.36
454	619266.833	432422.065	0.55	485	619135.905	432356.448	16.87
455	619266.405	432421.714	0.92	486	619123.744	432344.759	19.66
456	619265.609	432421.256	2.30	487	619109.525	432331.179	17.58
457	619263.827	432419.795	9.20	488	619096.659	432319.206	2.54
458	619256.169	432414.696	5.58	489	619094.679	432317.610	7.88
459	619252.325	432410.652	5.60	490	619088.657	432312.527	13.53
460	619248.584	432406.491	9.84	491	619080.259	432301.919	1.44
461	619242.164	432399.035	3.40	492	619079.207	432300.938	1.42
462	619240.454	432396.098	3.01	493	619078.167	432299.968	0.77
463	619239.002	432393.464	2.18	494	619078.110	432299.204	19.84
464	619237.937	432391.561	2.22	495	619064.983	432284.331	10.55
465	619236.617	432389.770	3.25	496	619057.458	432276.941	15.32
466	619234.693	432387.148	2.75	497	619045.714	432267.099	12.49
467	619232.933	432385.032	2.79	498	619037.552	432257.639	10.18
468	619231.057	432382.964	3.24	499	619030.425	432250.368	8.89
469	619228.733	432380.705	2.95	500	619024.256	432243.973	18.22
470	619226.465	432378.813	3.78	501	619011.145	432231.324	1.77
471	619223.511	432376.450	3.84	S (1Dr) = 24421mp P = 3916.24m			
472	619220.680	432373.860	1.64				
473	619219.429	432372.794	0.04				

Executant,

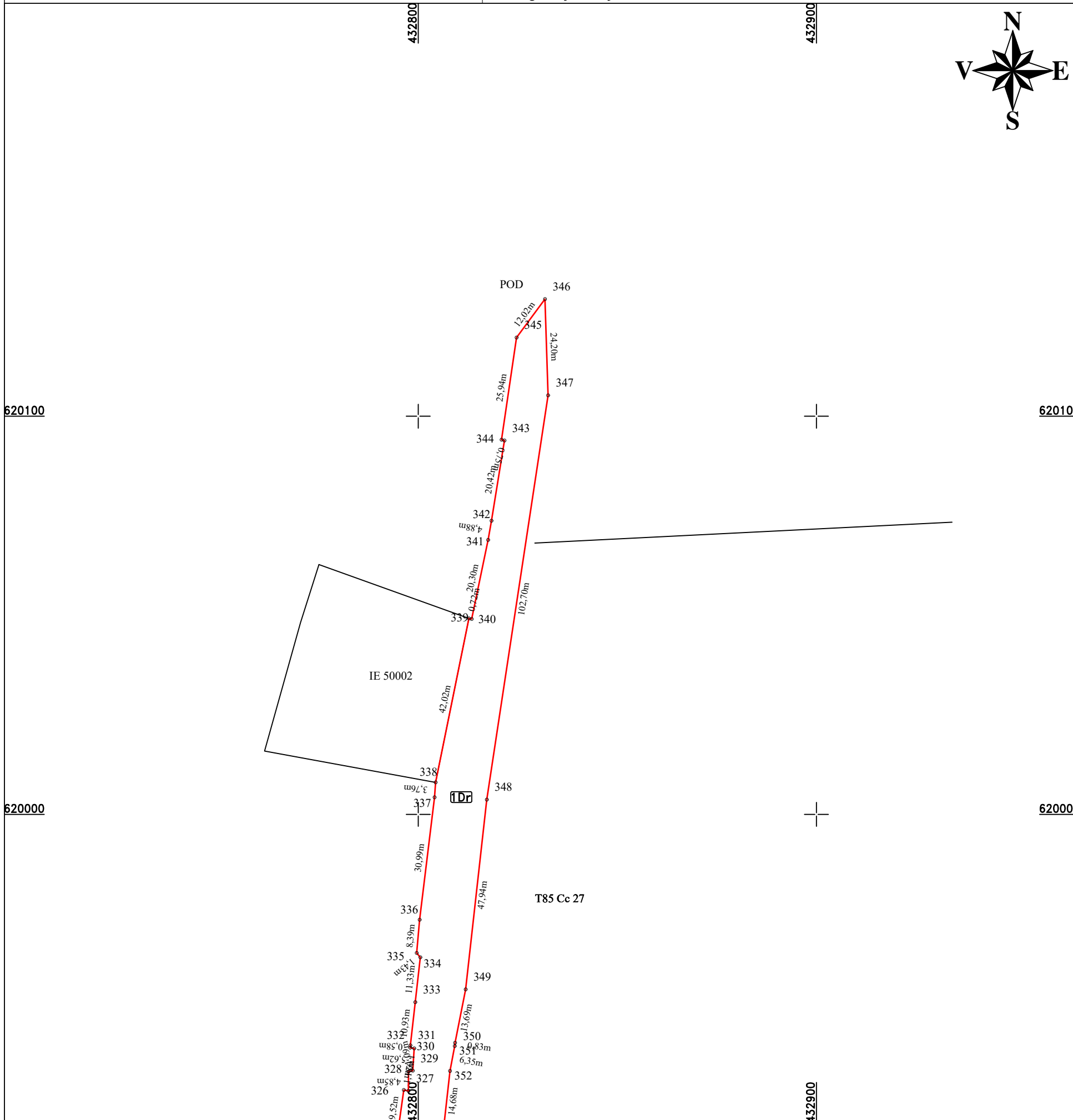
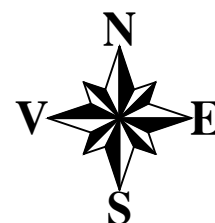
S.C. TOPO H.A.N.S. IMPEX S.R.L.



PLAN DE AMPLASAMENT SI DELIMITARE A IMOBILULUI

Scara 1:1000

Nr. cadastral	Suprafata masurata a imobilului (mp)	Adresa imobilului:
50883	24421	Drum Judetean 161D, km 29+767 - km 31+667cu pod de la km 29+753 pana la km 29+767
Nr. Cartea Funciara		Unitatea Administrativ Teritoriala (UAT)
		com. Unguras, jud. Cluj



A. Date referitoare la teren

Nr. parcela	Categorie de folosinta	Suprafata (mp)	Mențiuni
1	Dr	7927	Teren intravilan sat Valea Ungurasului-Imobil neimprejmuit, delimitat de domeniul public(alei, strazi, drumuri) si de proprietati particulare(garduri).
2	Dr	16494	Teren extravilan - Imobil neimprejmuit.
Total		24421	

B. Date referitoare la constructii

Cod	Destinatia	Suprafata construita la sol (mp)	Mentiiuni
Total			

Suprafata din act (mp) =24421

Suprafata totala masurata a imobilului (mp) =24421

Executant: S.C. TOPO IMPEX S.R.L.

Confirm executarea masuratorilor in teren, corectitudinea inlocuirii documentatiei cadastrale si corespunderea acesteia cu realitatea terenului.

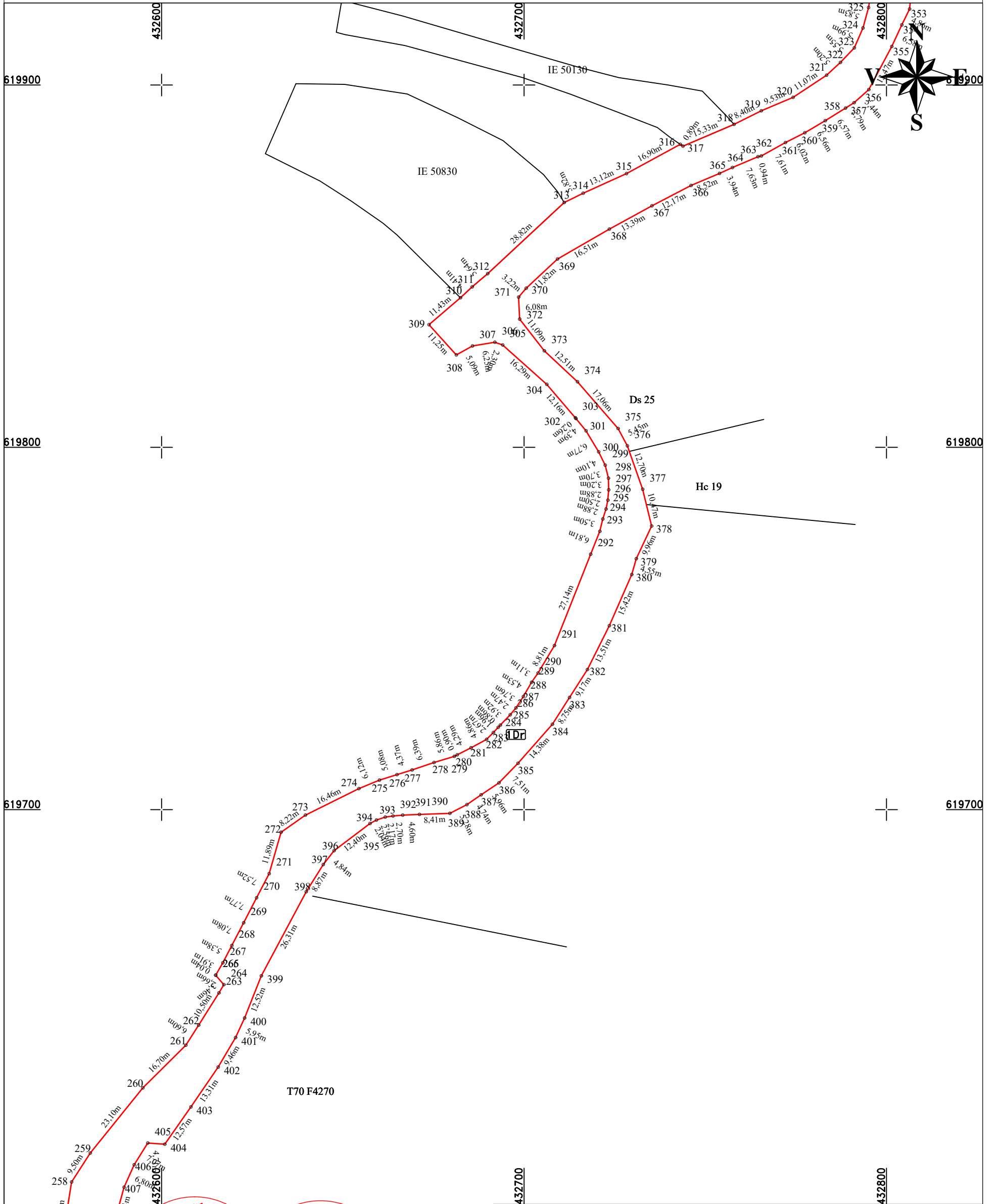


Inspector:

Confirm introducerea imobilului in baza de date integrata si atribuirea numarului cadastral
Data:
Stampila BCPI

PLAN DE AMPLASAMENT SI DELIMITARE A IMOBILULUI

Scara 1:1000



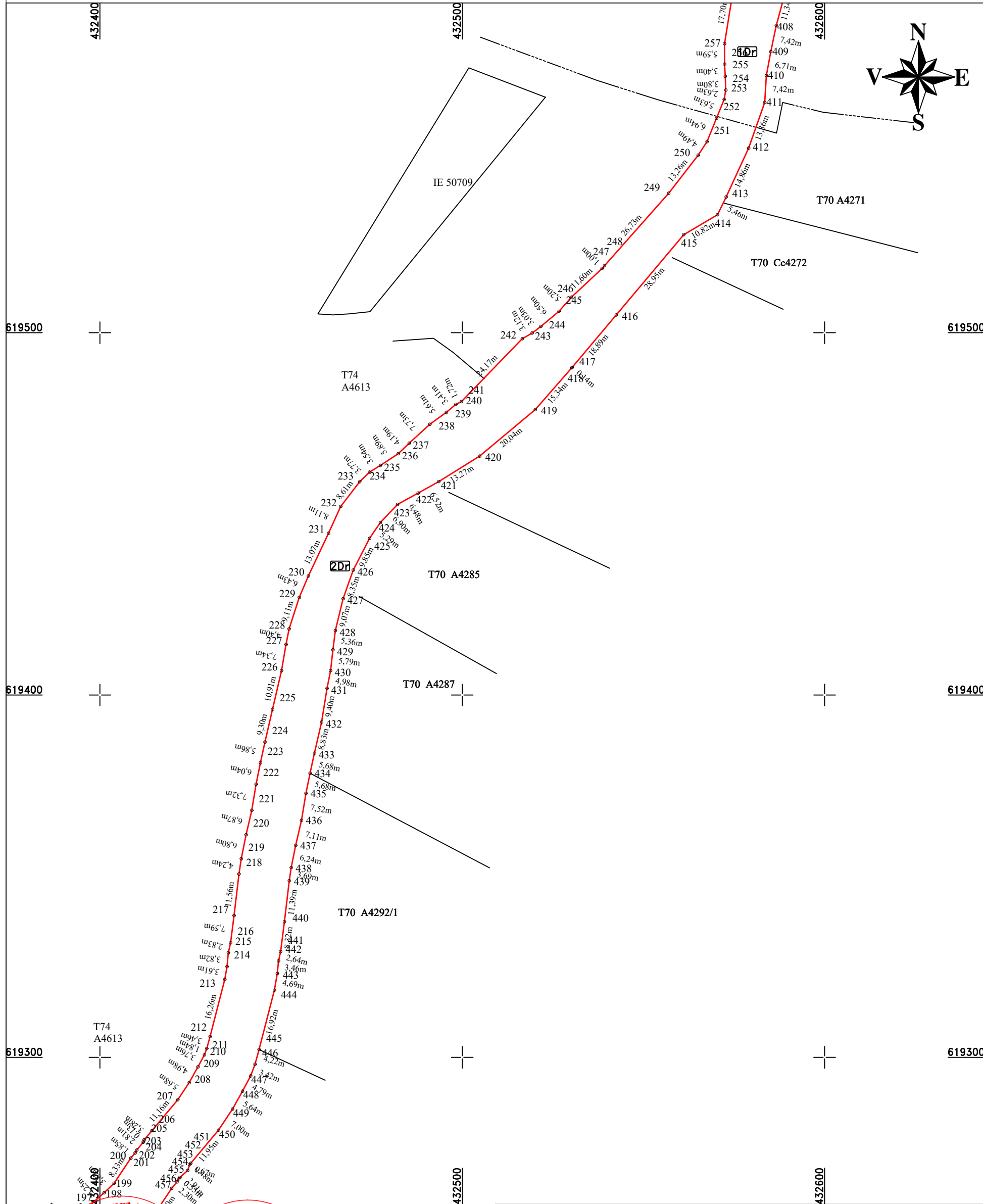
Executant: S.C. TOPO H.A.N.S. SCRIEREA S.R.L.
Confirm executarea masuratorilor la teren, corectarea liniei inlocuiri documentatiei cadastrale si corespundentei acesteia cu realitatea din teren
TOPO H.A.N.S. IMPEX S.R.L.
CLASA I



Inspector:
Confirm introducerea imobilului in baza de date integrata si atribuirea numarului cadastral
Data:
Stampila BCPI

PLAN DE AMPLASAMENT SI DELIMITARE A IMOBILULUI

Scara 1:1000



CERTIFICAT DE AUTORIZARE
 Nr. 1995
 TOPO H.A.N.S. IMPEX S.R.L.
 CLASAI

CERTIFICAT DE AUTORIZARE
 Nr. 6422
 MIHAI ALEXANDRU HRUZA
 CATEGORIA B

Executant: S.C. TOPO H.A.N.S. IMPEX S.R.L.

Confirm executarea măsurătorilor de teren, corectitudinea întocmirii documentației cadastrale și corespundența acesteia cu realitatea din teren

Data: Ianuarie 2024

Inspector:

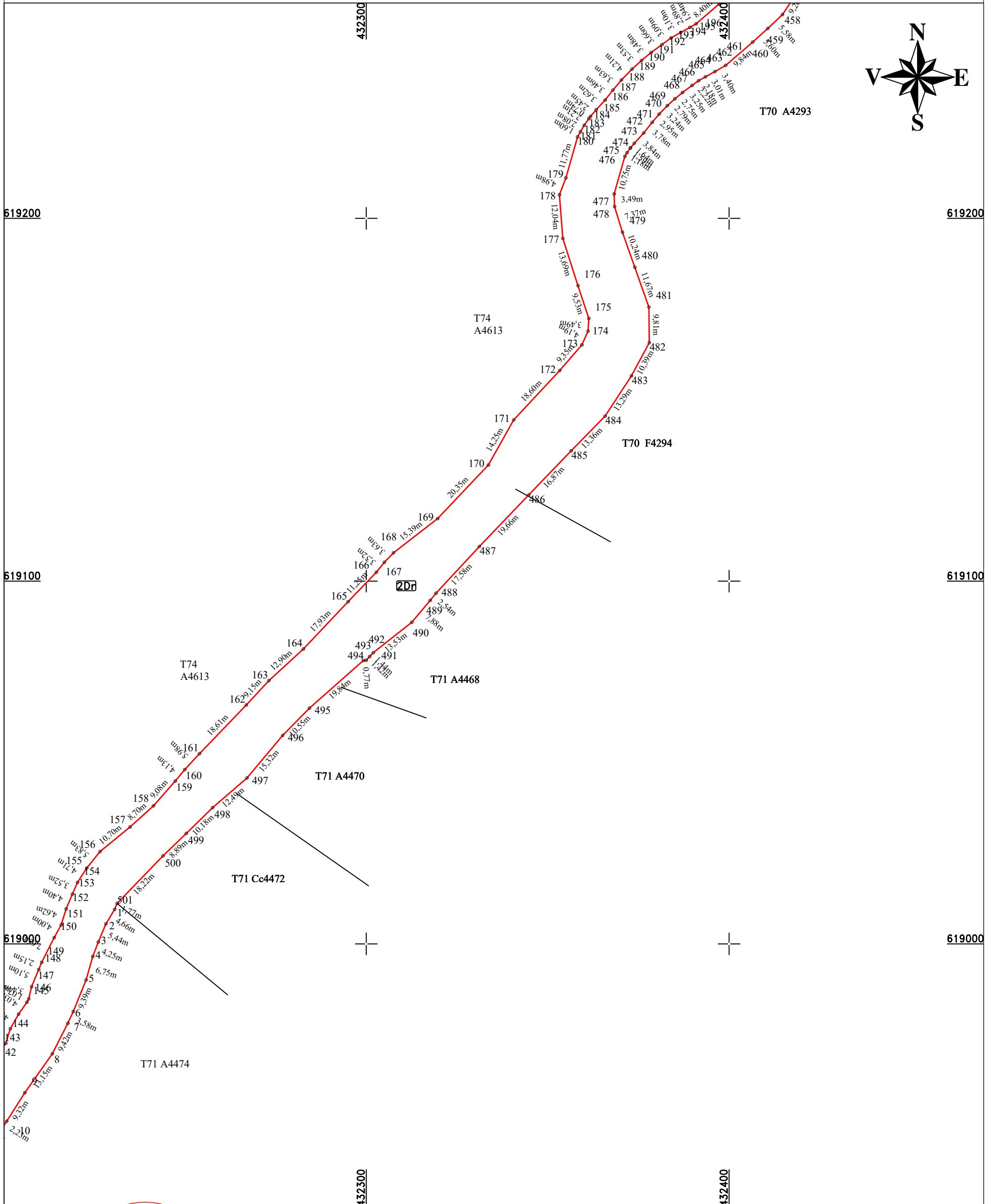
Confirm introducerea imobilului in baza de date integrata si atribuirea numarului cadastral

Data:

Stampila BCPI

PLAN DE AMPLASAMENT SI DELIMITARE A IMOBILULUI

Scara 1:1000



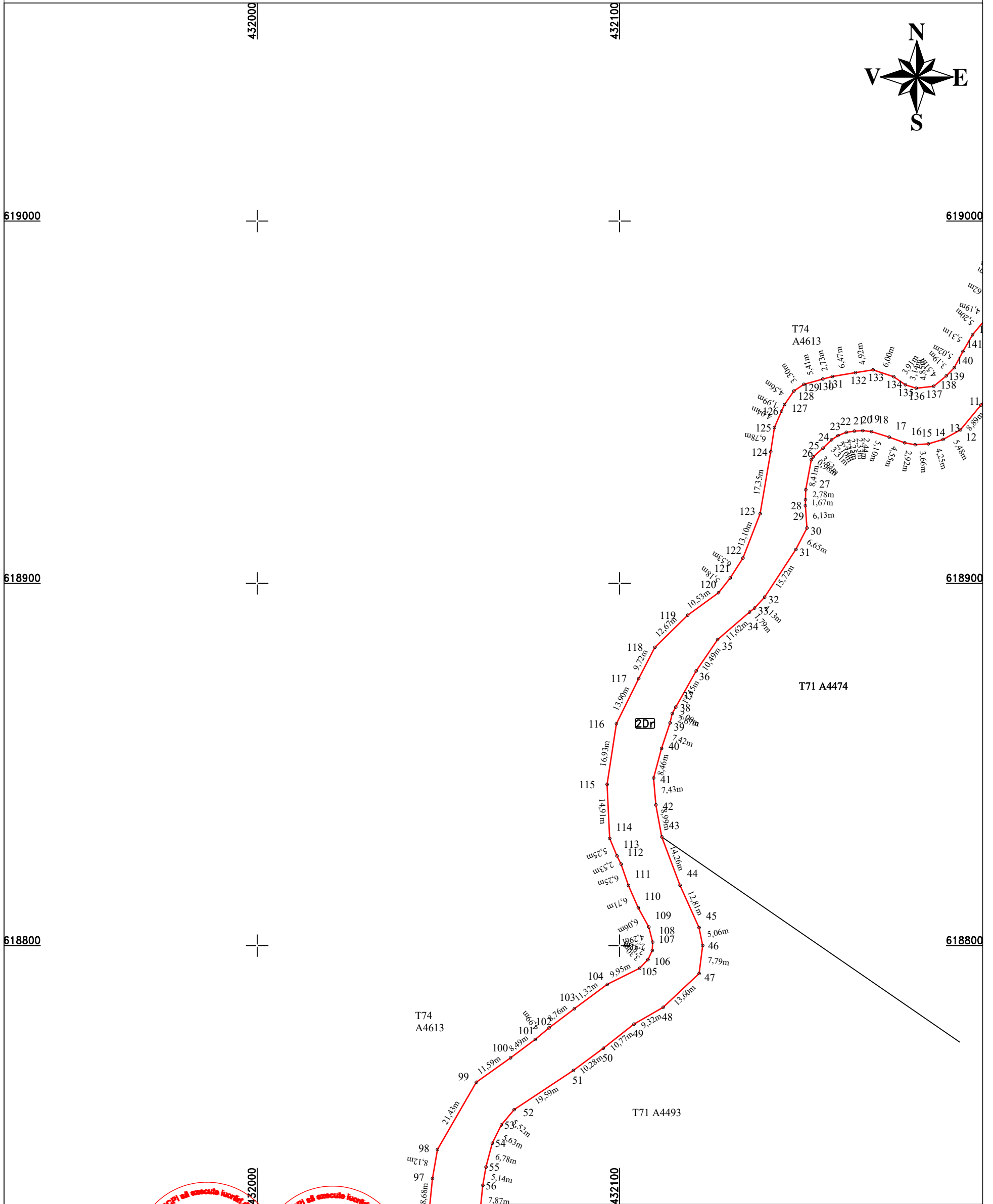
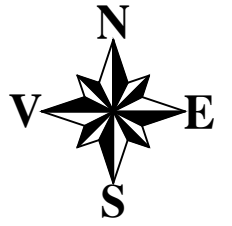
CERTIFICAT
DE
AUTORIZARE
Seriile RO-B-J
Nr. 1899
TOPO H.A.N.S.
IMPEX
S.R.L.
CLASA I

CERTIFICAT
DE
AUTORIZARE
Seriile RO-MR-E
Nr. 0422
MIHAI
ALEXANDRU
HRUZA
Data: Ianuarie 2024

Inspector:
Confirm introducerea imobilului in baza de date integrata
si atribuirea numarului cadastral
Data:
Stampila BCPI

PLAN DE AMPLASAMENT SI DELIMITARE A IMOBILULUI

Scara 1:1000



CERTIFICAT DE AUTORIZARE
Executant: S.C. TOPO H. S. IMPEX S.R.L.
Seria RO-B-J Nr. 1005
IMPEX S.R.L. CLASA I

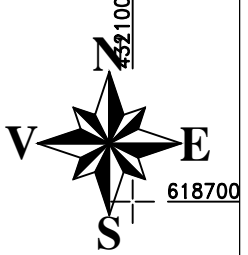
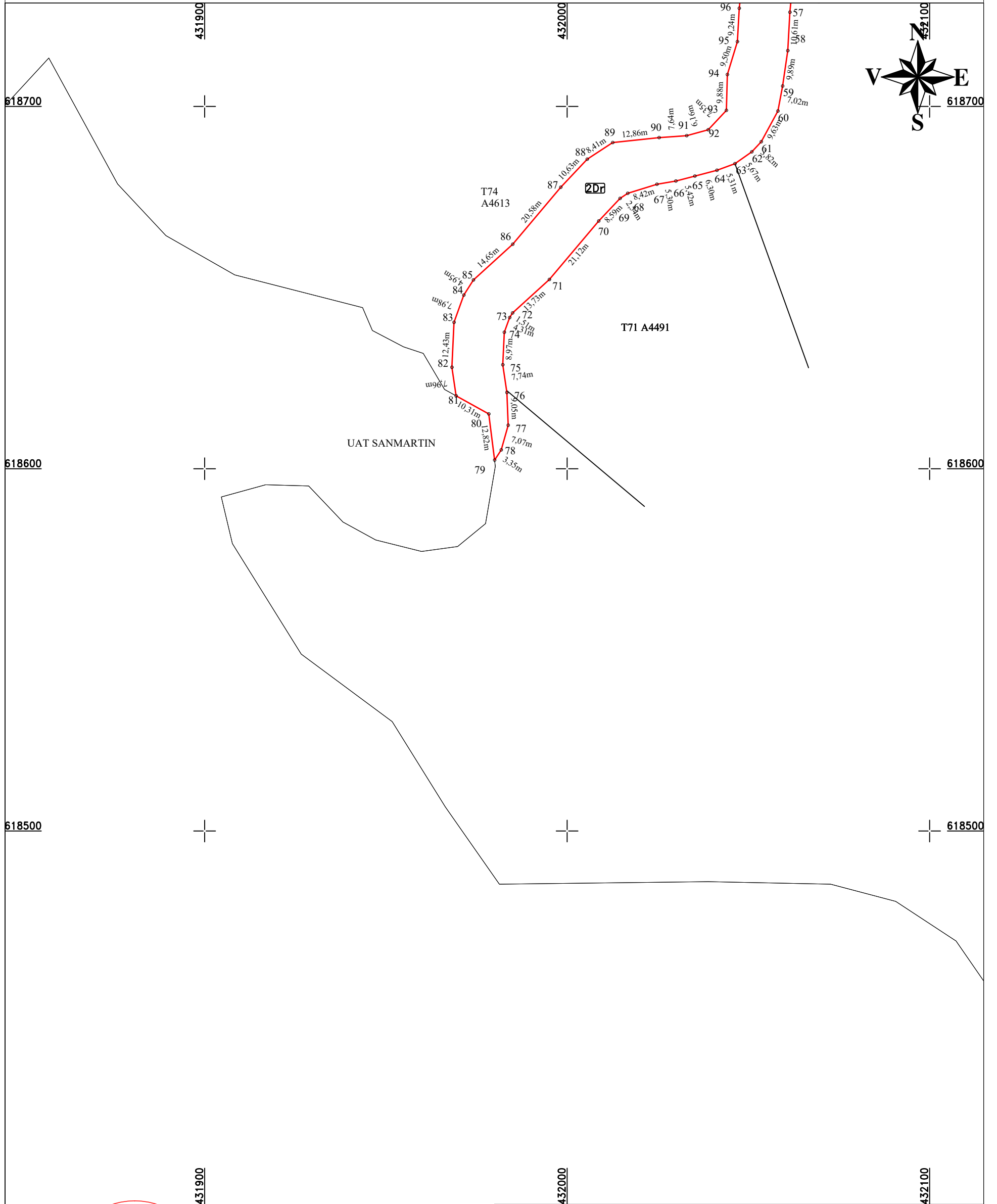
CERTIFICAT DE AUTORIZARE
S.C. IMPEX S.R.L.
Seria RO-MB-F Nr. 0422
ALEXANDRU HRUZA
Data: Ianuarie 2024

Inspector:
Confirm introducerea imobilului in baza de date integrata si atribuirea numarului cadastral

Data:
Stampila BCPI

PLAN DE AMPLASAMENT SI DELIMITARE A IMOBILULUI

Scara 1:1000



CERTIFICAT de autorizare
int: S.C. TOPO H.A.N.S. IMPEX S.R.L.
DE
AUTORIZARE
Seria RO-B-J
Nr. 1995
TOPO H.A.N.S.
IMPEX
S.R.L.
CLASA I

CERTIFICAT de autorizare
de intocmirii documentatiei cadastrale si
corespondenta acestor cu realitatea din teren
Nr. 0422
MIHAJ
ALEXANDRU
HRUZA
CATEGORIA B

Data: Ianuarie 2024

Inspector:

Confirm introducerea imobilului in baza de date integrata
si atribuirea numarului cadastral

Data:

Stampila BCPI