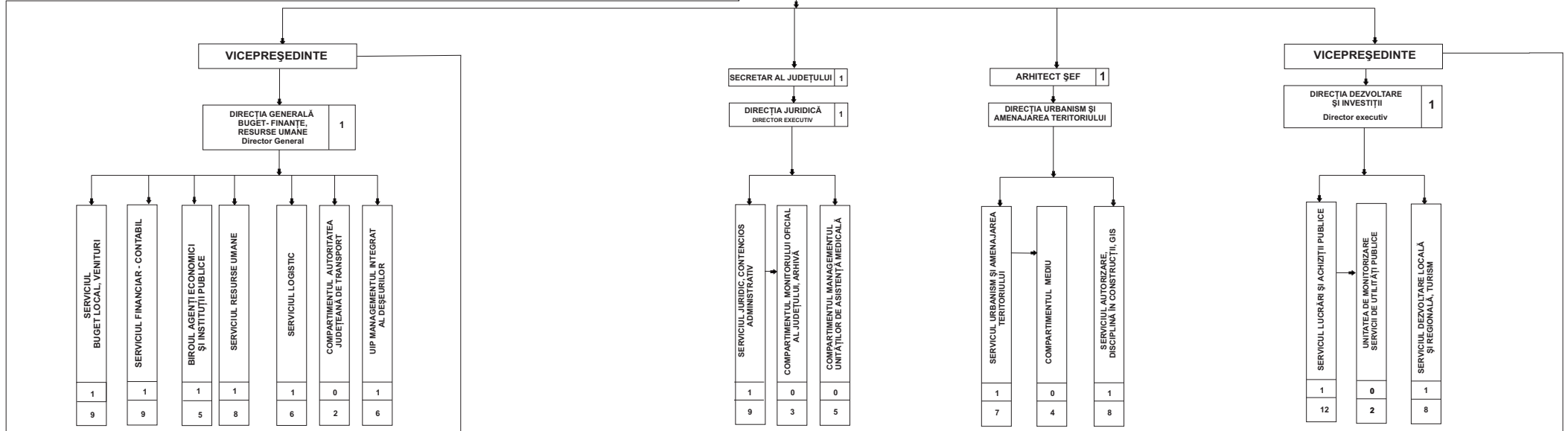


ORGANIGRAMA CONSILIULUI JUDEȚEAN CLUJ

ANEXA nr. 1	HCJ nr.
nr. total posturi din care	148
- funcții de demnitate publică	3
- funcții publice de conducere	17
- funcții publice de execuție	117
- funcții contractuale de conducere	1
- funcții contractuale de execuție	10
- funcții contractuale pe proiecte	7

SERVICIUL RELAȚII PUBLICE	1	11
SERVICIUL ADMINISTRAȚIE PUBLICĂ, ATOP	1	8
SERVICIUL AUDIT INTERN ȘI CORP CONTROL	1	7

Președinte CABINET PREȘEDINTE 0 4



- R.A.D.J. CLUJ
- R.A.A.D.P.P.J CLUJ
- R.A. AEROPORTUL INTERNAȚIONAL CLUJ - NAPOCA
- S.C. "COMPANIA DE APĂ SOMEȘ" S.A.
- S.C. "UNIVERS T" S.A.
- S.C. "TETAROM" S.A.
- S.C. "CENTRUL AGRO TRANSILVANIA" S.A.
- S.C. "CLUJANA" S.A.
- DIRECȚIA GENERALĂ DE ASISTENȚĂ SOCIALĂ ȘI PROTECȚIA COPILULUI CLUJ
- DIRECȚIA JUDEȚEANĂ DE EVIDENȚĂ PERSOANELOR CLUJ

- SPITALUL CLINIC DE RECUPERARE CLUJ-NAPOCA
- SPITALUL CLINIC DE BOLI INFECȚIOASE CLUJ-NAPOCA
- SPITALUL CLINIC DE PNEUMOFIZIOLOGIE "LEON DANIELLO" CLUJ-NAPOCA
- SPITALUL CLINIC DE URGENȚĂ PENTRU COPII CLUJ-NAPOCA
- SPITALUL DE BOLI PSIHICE CRONICE BORȘA

- GRĂDINIȚA SPECIALĂ
- CENTRUL ȘCOLAR PENTRU EDUCAȚIE INCLUZIVĂ
- LICEUL PENTRU DEFICIENȚI DE VEDERE
- LICEUL PENTRU DEFICIENȚI DE AUZ
- ȘCOALA SPECIALĂ PENTRU DEFICIENȚI DE AUZ NR. 2
- ȘCOALA SPECIALĂ CENTRU DE RESURSE ȘI DOCUMENTARE PRIVIND EDUCATIVĂ INCLUZIVĂ/INTEGRATĂ CLUJ
- GRUP ȘCOLAR "SAMUS" CLUJ-NAPOCA

- ȘCOALA SPECIALĂ TRANSILVANIA BACIU
- ȘCOALA SPECIALĂ DEJ
- ȘCOALA SPECIALĂ HUEDIN
- CENTRUL JUDEȚEAN DE RESURSE ȘI ASISTENȚĂ EDUCAȚIONALĂ
- SERVICIUL PUBLIC JUDEȚEAN SALVAMONT
- CAMERA AGRICOLĂ A JUDEȚULUI CLUJ

- FILARMONICA DE STAT "TRANSILVANIA"
- MUZEUL DE ARTĂ
- MUZEUL ETNOGRAFIC AL TRANSILVANIEI
- BIBLIOTECA JUDEȚEANĂ "OCTAVIAN GOGA"
- MUZEUL MEMORIAL "OCTAVIAN GOGA" CIUCEA
- ȘCOALA POPULARĂ DE ARTE "TUDOR JARDA"
- TEATRUL DE PĂPUȘI "PUCK"
- CENTRUL JUDEȚEAN PENTRU CONSERVAREA ȘI PROMOVAREA CULTURII TRADIȚIONALE CLUJ
- REVISTA "TRIBUNA"
- REVISTA "MUVELODES"

PREȘEDINTE
ALIN ȚIȘE

CONTRASEMNEAZĂ
SECRETAR AL JUDEȚULUI
SIMONA GACI